

MAGIC LIGHT

MAGIC LIGHT



Magic Light®



MAGIC LIGHT, VIVERE IL BUIO







### LOS VALORES ÚNICOS

### DIE EINZIGARTIGEN WERTE

### LES VALEURS UNIQUES



- BENESSERE SENZA FARE A MENO DELL'ESTETICA E DEL GUSTO PERSONALE
- WELL-BEING WITHOUT FORSAKING LOOK AND PERSONAL TASTE
- BIEN-ÊTRE SANS RENONCER À L'ESTHÉTIQUE ET AU GOÛT PERSONNEL

- WOHLBEFINDEN OHNE VERZICHT AUF ÄSTHETIK UND GANZ PERSÖNLICHEM GESCHMACK
- BIENESTAR SIN DEJAR DE TENER EN CUENTA LA ESTÉTICA Y EL GUSTO PERSONAL



- RISPARMIO ENERGETICO CONTENENDO I CONSUMI DI ILLUMINAZIONE
- ENERGY SAVINGS, LIMITING LIGHTING CONSUMPTION
- ÉCONOMIE D'ÉNERGIE GRÂCE À UNE RÉDUCTION DE LA CONSOMMATION D'ÉCLAIRAGE

- ENERGIEERSPARNIS DURCH GERINGEREN VERBRAUCH FÜR DIE BELEUCHTUNG
- AHORRO ENERGÉTICO CONTENIENDO LOS CONSUMOS DE ILUMINACIÓN



- FONTE ALTERNATIVA DI LUCE IN CASO DI OSCURITÀ
- ALTERNATIVE LIGHT SOURCE IN DARKNESS
- SOURCE ALTERNATIVE DE LUMIÈRE EN CAS D'OBSCURITÉ

- ALTERNATIVE LICHTQUELLE BEI DUNKELHEIT
- FUENTE ALTERNATIVA DE LUZ EN CASO DE OSCURIDAD



- RENDE CONFORTEVOLI E SICURI GLI AMBIENT BUI
- MAKES DARK ROOMS SAFE AND COMFORTABLE
- REND LES PIÈCES SOMBRES SÛRES ET CONFORTABLES

- DUNKLE RÄUME WERDEN ANGENEHM UND SICHER
- VUELVE CONFORTABLES Y SEGUROS LOS AMBIENTES OSCUROS



- PRODOTTO TESTATO DA TÜV ITALIA SECONDO LE NORME DIN 67510
- PRODUCT TESTED BY TÜV ITALY, ACCORDING TO STANDARD DIN 67510
- PRODUIT TESTÉ PAR TÜV ITALIE SELON LA NORME DIN 67510

- VON TÜV ITALIA NACH DER VORSCHRIFT DIN 67510 GETESTETES PRODUKT
- PRODUCTO PROBADO POR TÜV ITALIA SEGÚN LA NORMA DIN 67510



☀ ☾

COL. xxx **A** + MAGIC LIGHT ADDITIVO S90 

COL. xxx **B** + MAGIC LIGHT ADDITIVO S90 

COL. xxx **C** + MAGIC LIGHT ADDITIVO S90 

COL. xxx **D** + MAGIC LIGHT ADDITIVO S90 

COL. xxx **E** + MAGIC LIGHT ADDITIVO S90 

☀ ☾



SABULADOR + MAGIC LIGHT ADDITIVO S90



MAGIC LIGHT ADDITIVO S90



MAGIC LIGHT FINITURA K100



SABULADOR

MAGIC LIGHT FINITURA K100

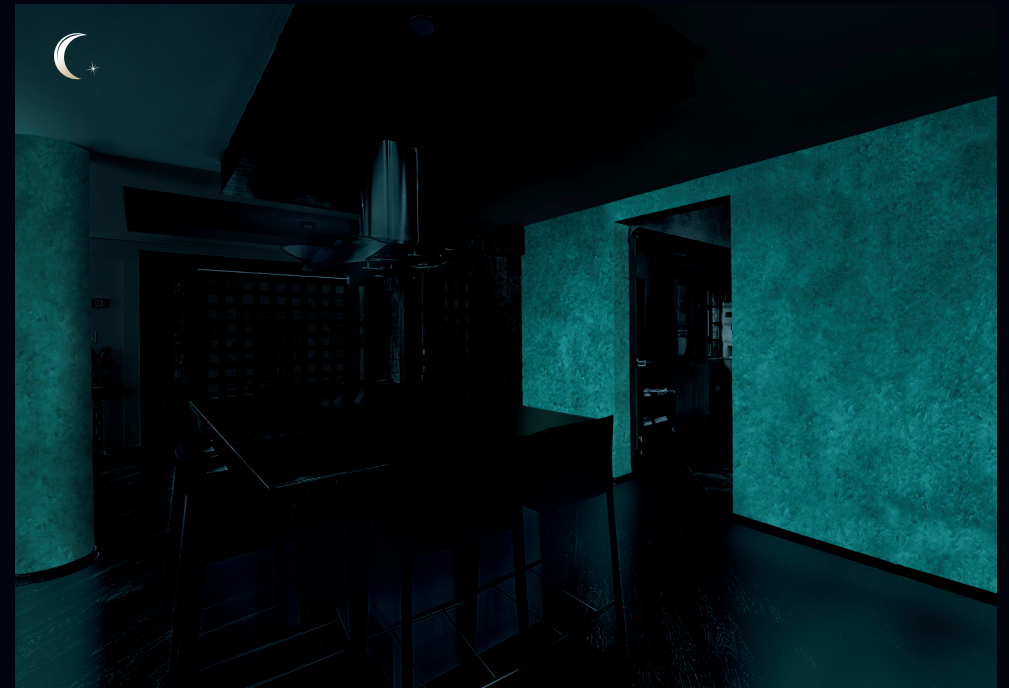


# Artecò 1 & Magic Light®



ARTECO' 1

MAGIC LIGHT FINITURA K100

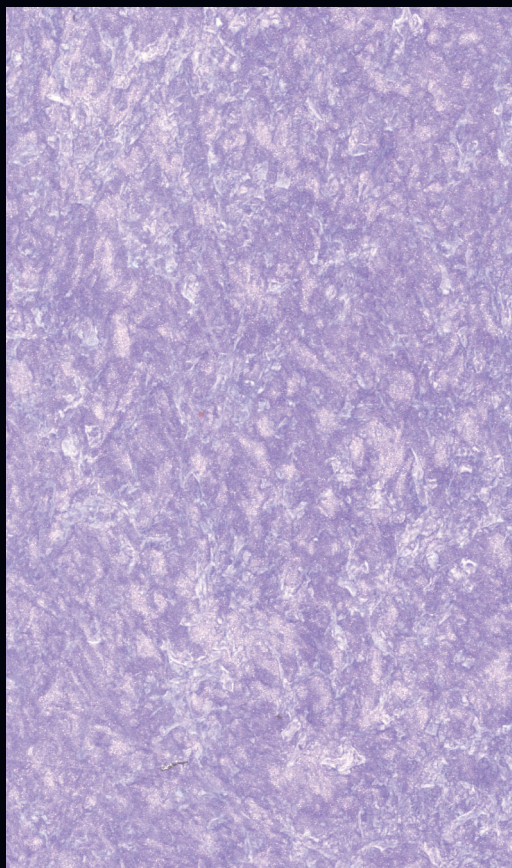


MAGIC LIGHT FINITURA K100

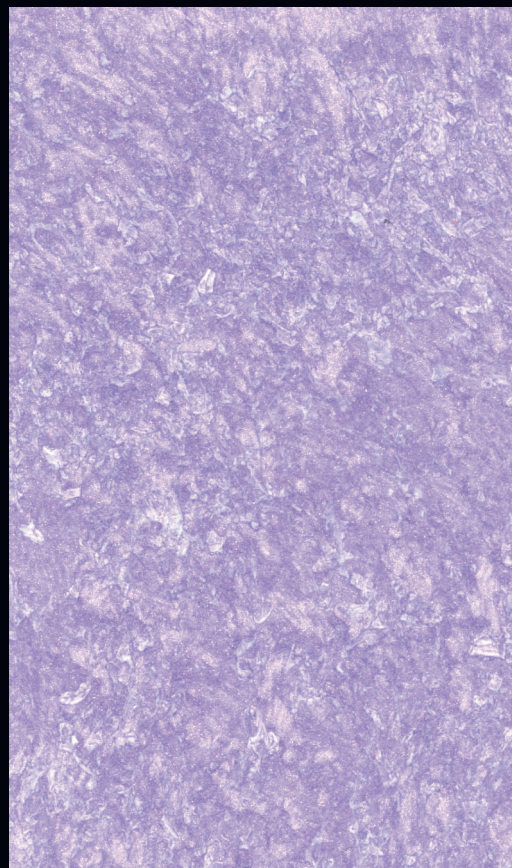




# Artecò<sup>7</sup> & Magic Light<sup>®</sup>



ARTECO' 7 + MAGIC LIGHT ADDITIVO S90



ARTECO' 7

MAGIC LIGHT FINITURA K100

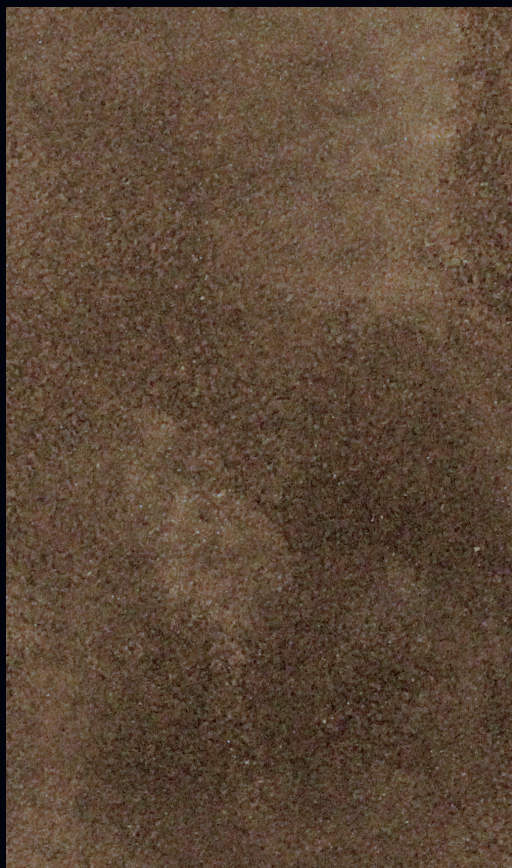


MAGIC LIGHT ADDITIVO S90





# Klondike® & Magic Light®

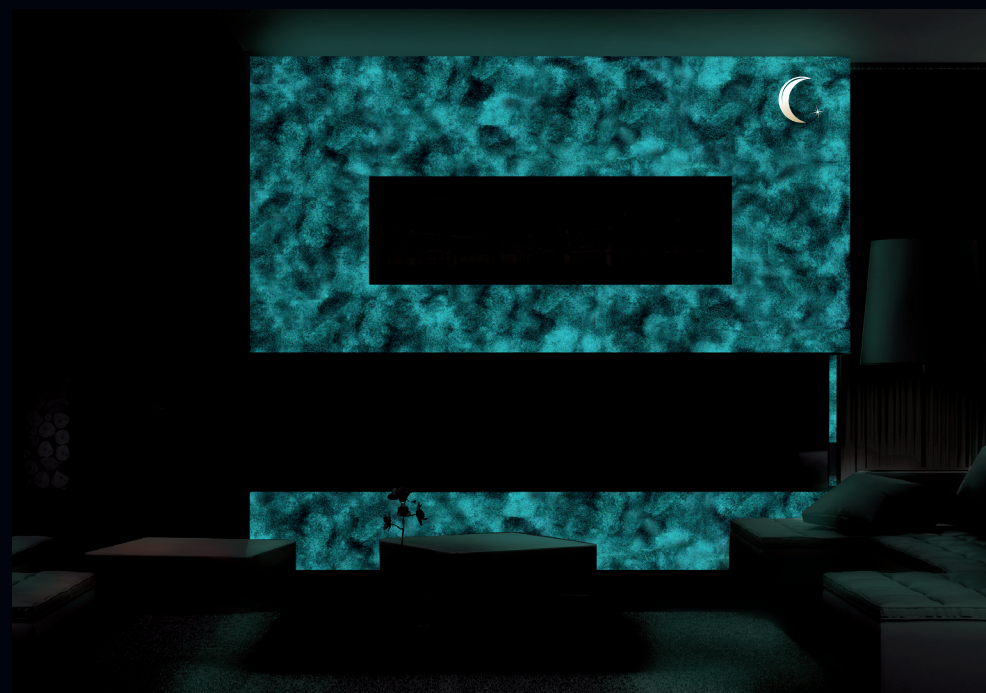


KLONDIKE + MAGIC LIGHT ADDITIVO S90



KLONDIKE

MAGIC LIGHT FINITURA K100

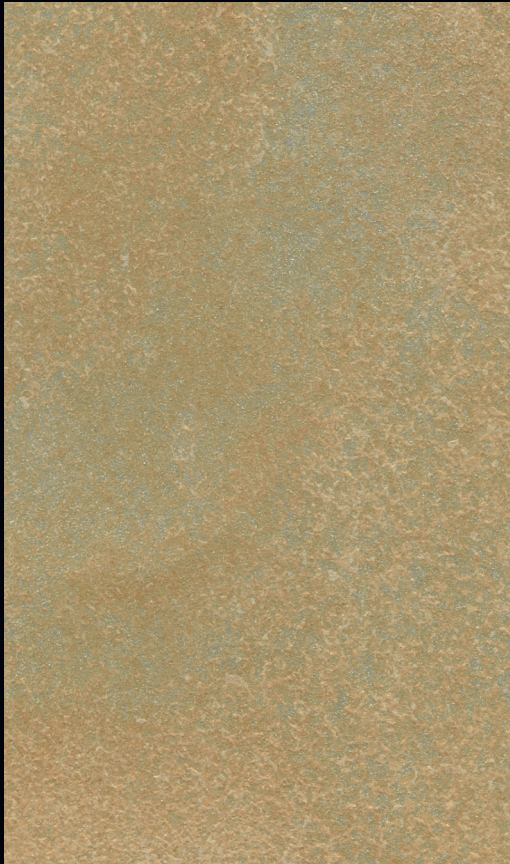


MAGIC LIGHT ADDITIVO S90

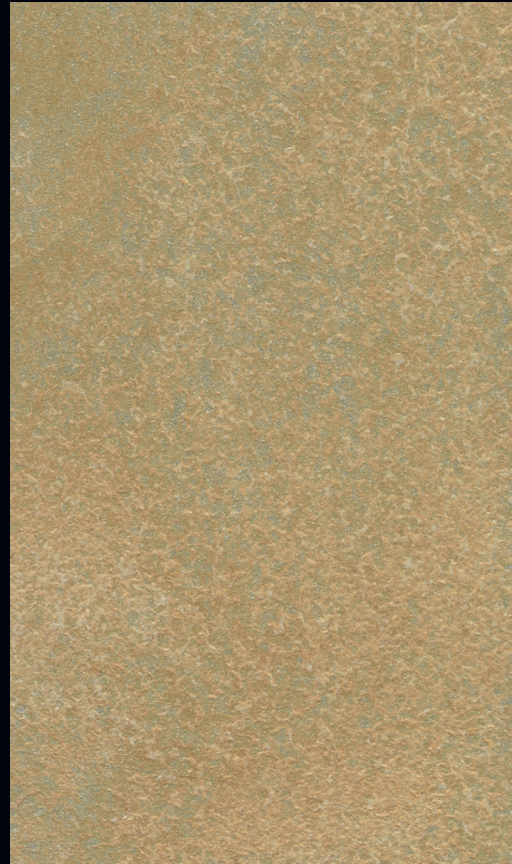




# Klondike<sup>®</sup> Light & Magic Light<sup>®</sup>



KLONDIKE LIGHT + MAGIC LIGHT ADDITIVO S90



KLONDIKE LIGHT MAGIC LIGHT FINITURA K100



MAGIC LIGHT ADDITIVO S90





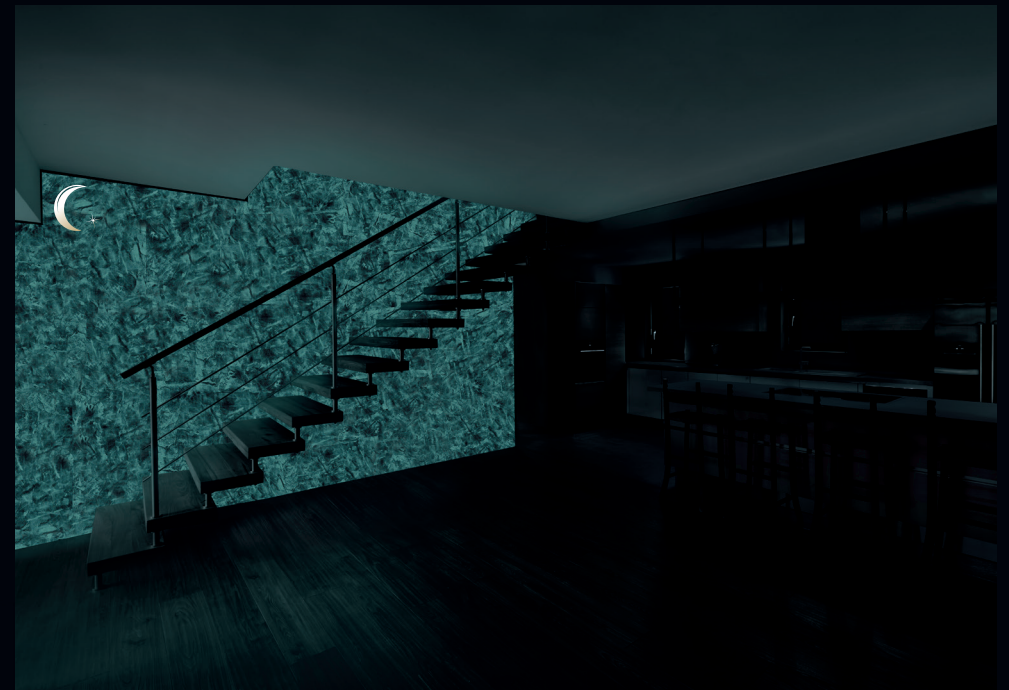
# Meteore<sup>®</sup> 8 & Magic Light<sup>®</sup>



METEORE 8  
LAME' + MAGIC LIGHT ADDITIVO S90



METEORE 8  
LAME' MAGIC LIGHT FINITURA K100

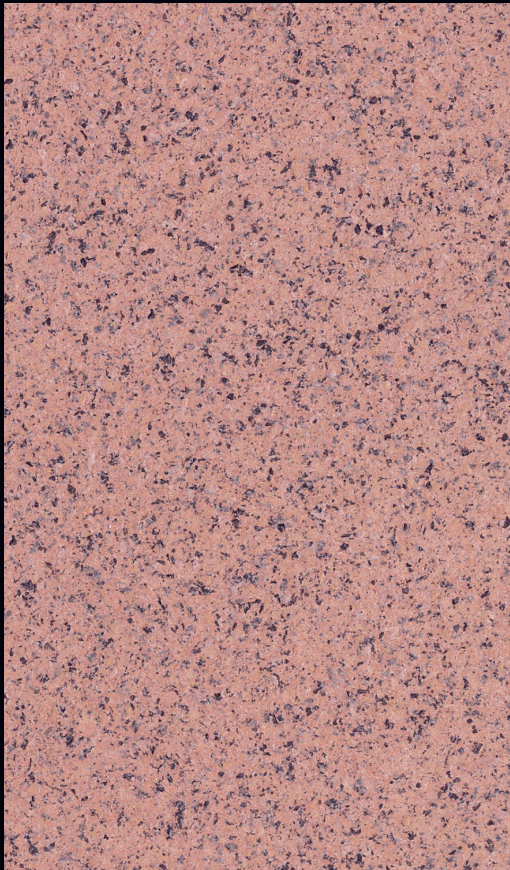


MAGIC LIGHT ADDITIVO S90

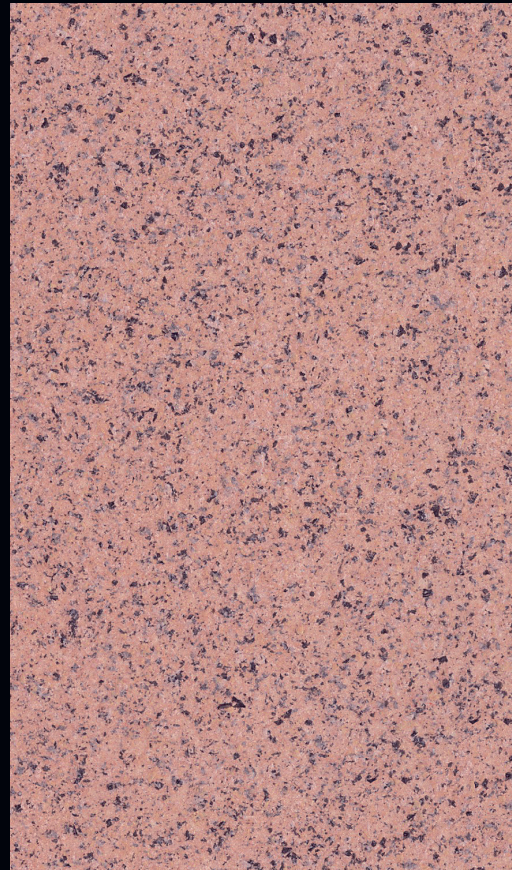




# Millicolor<sup>®</sup> ECO & Magic Light<sup>®</sup>



MILLICOLOR ECO + MAGIC LIGHT ADDITIVO S90



MILLICOLOR ECO MAGIC LIGHT FINITURA K100

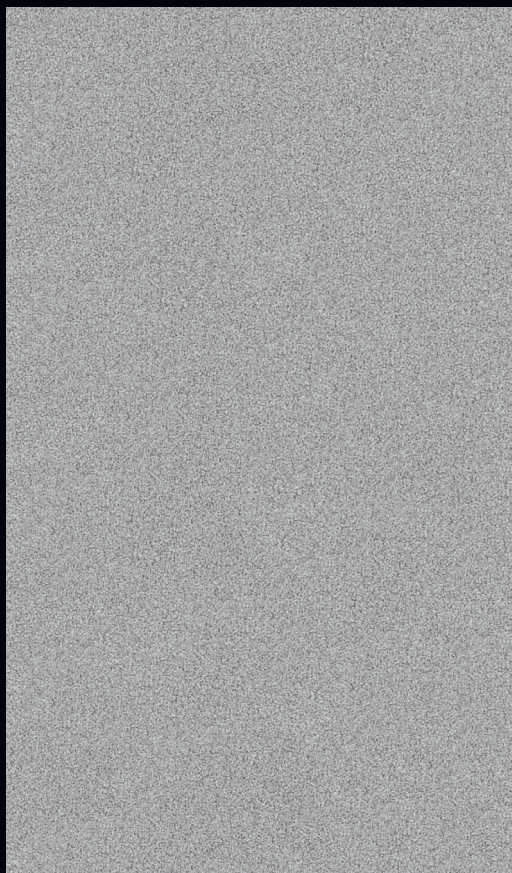


MAGIC LIGHT ADDITIVO S90

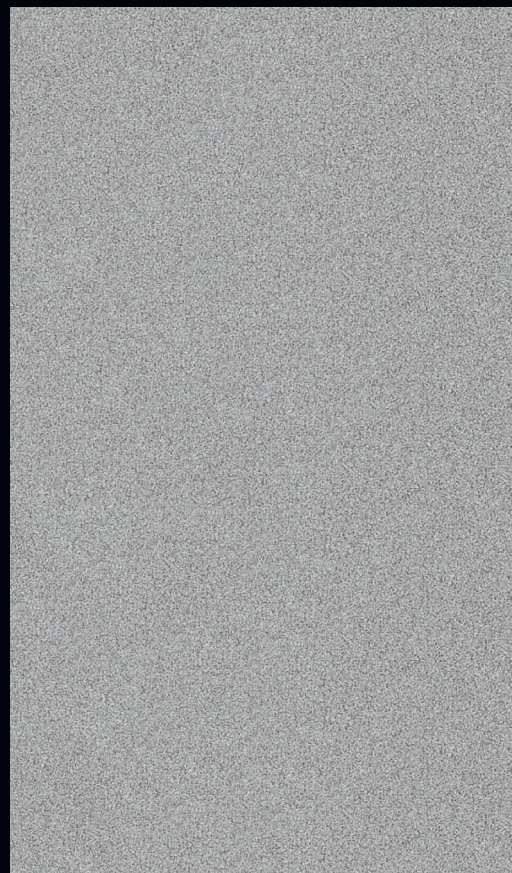




# Polistof<sup>®</sup> & Magic Light<sup>®</sup>



POLISTOF + MAGIC LIGHT ADDITIVO S90



POLISTOF

MAGIC LIGHT FINITURA K100



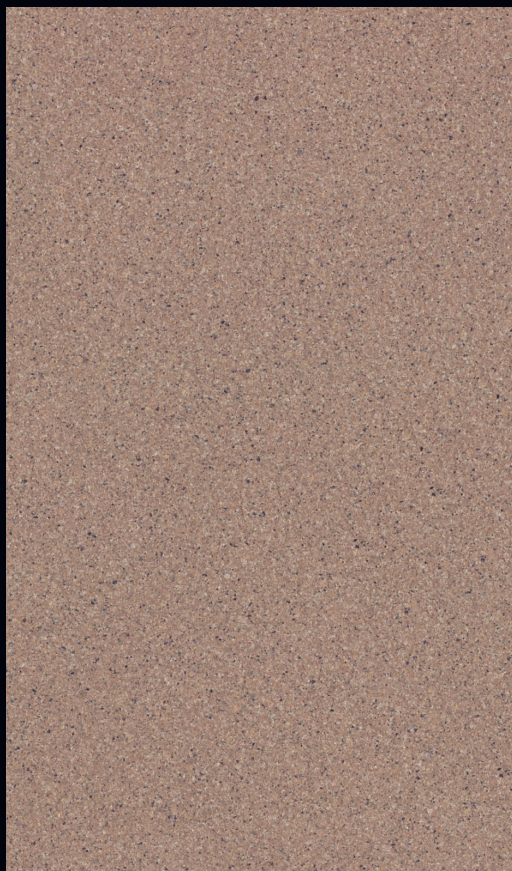
MAGIC LIGHT ADDITIVO S90



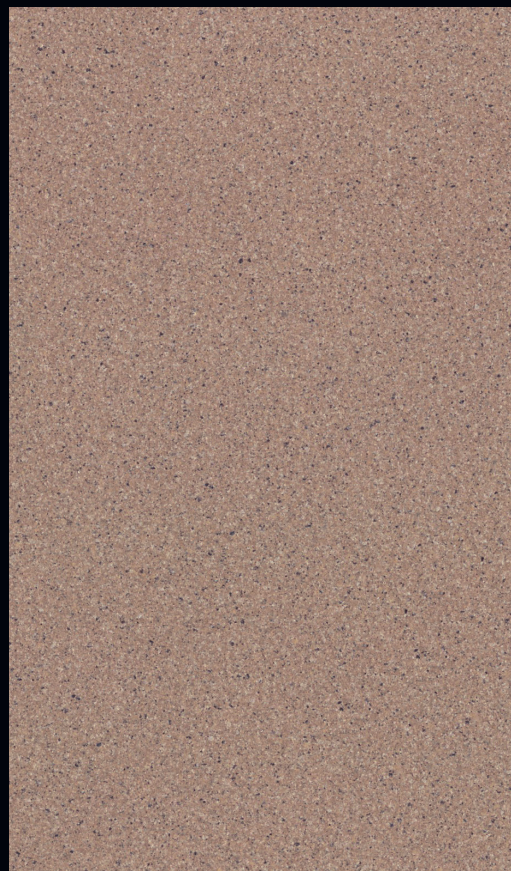


# SABULA<sup>®</sup> 2 & *Magic Light*<sup>®</sup>

ALL'ACQUA



SABULA 2 + MAGIC LIGHT ADDITIVO S90



SABULA 2

MAGIC LIGHT FINITURA K100



MAGIC LIGHT ADDITIVO S90





# Sabulador & Magic Light®



SABULADOR + MAGIC LIGHT ADDITIVO S90



SABULADOR MAGIC LIGHT FINITURA K100



MAGIC LIGHT ADDITIVO S90





# Sabulador *Soft* & *Magic Light*<sup>®</sup>



SABULADOR SOFT + MAGIC LIGHT ADDITIVO S90



SABULADOR SOFT MAGIC LIGHT FINITURA K100

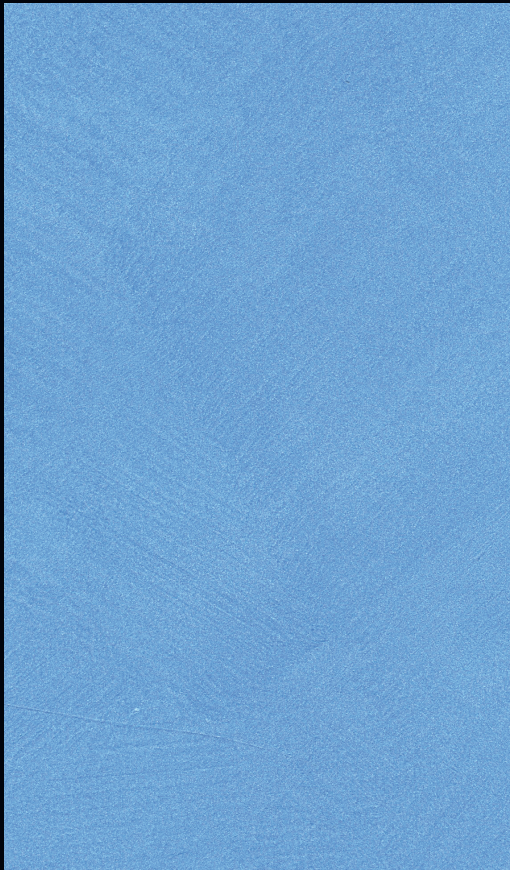


MAGIC LIGHT ADDITIVO S90

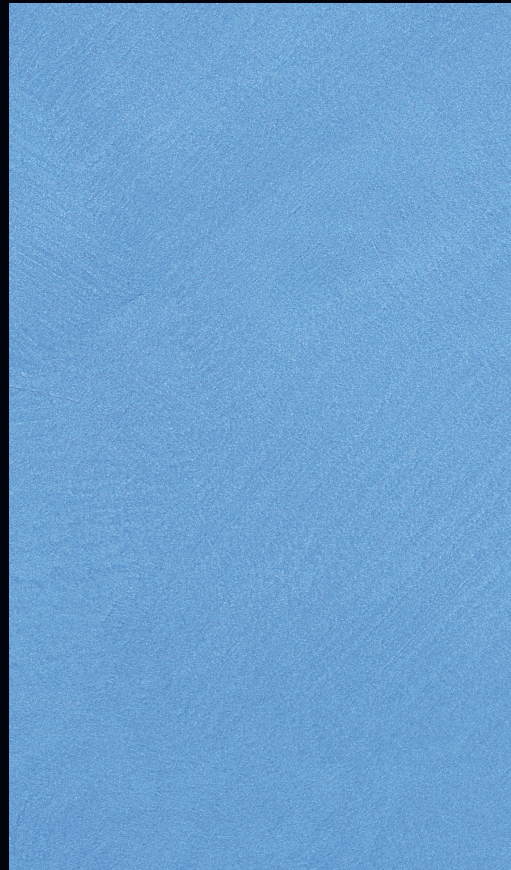




# Valrenna® & Magic Light®



VALRENNA + MAGIC LIGHT ADDITIVO S90



VALRENNA

MAGIC LIGHT FINITURA K100



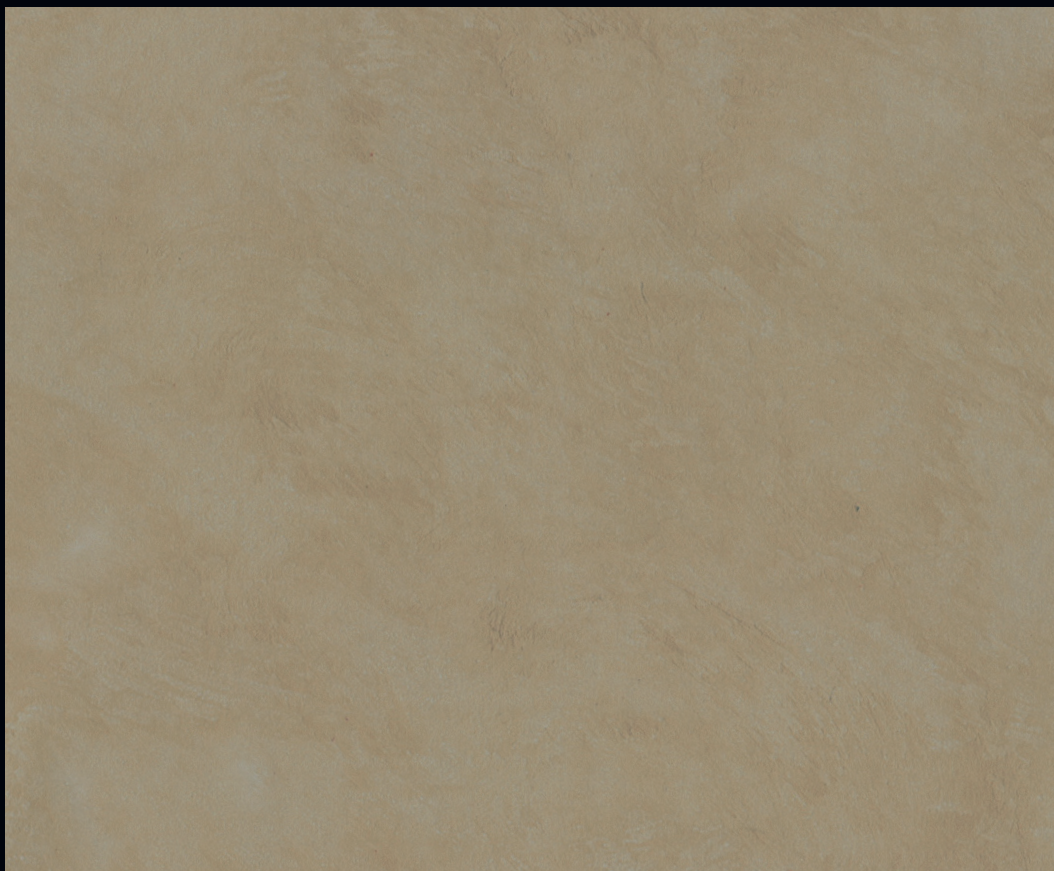
MAGIC LIGHT FINITURA K100

★ MAGIC LIGHT ADDITIVO S90



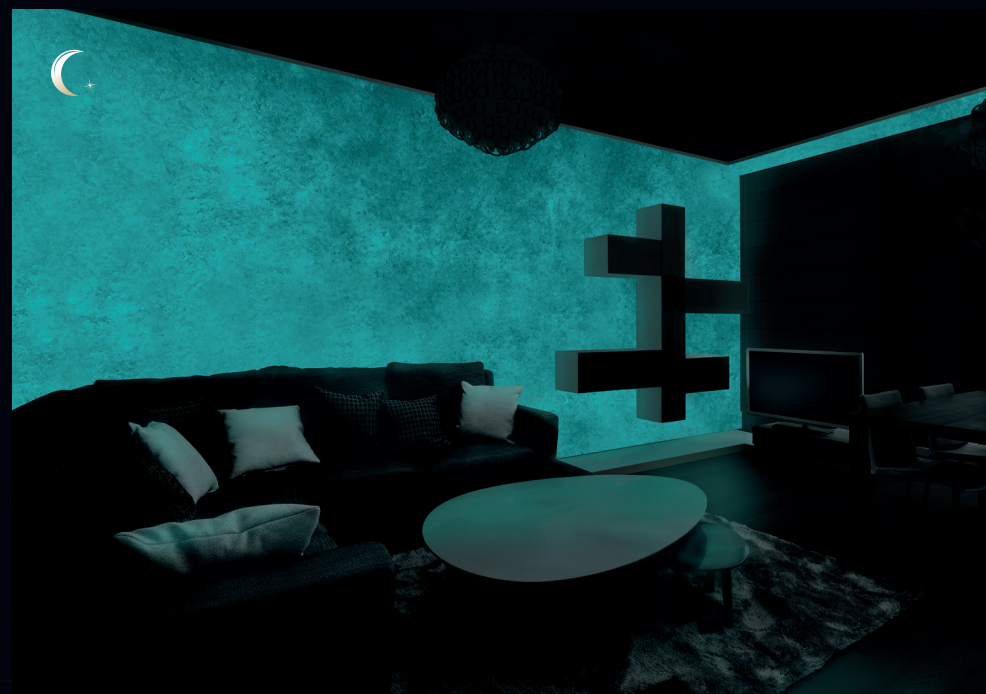


# *Valsetin*<sup>®</sup> & *Magic Light*<sup>®</sup>



VALSETIN

MAGIC LIGHT FINITURA K100



MAGIC LIGHT FINITURA K100



# Velidor<sup>®</sup> Fine & Magic Light<sup>®</sup>

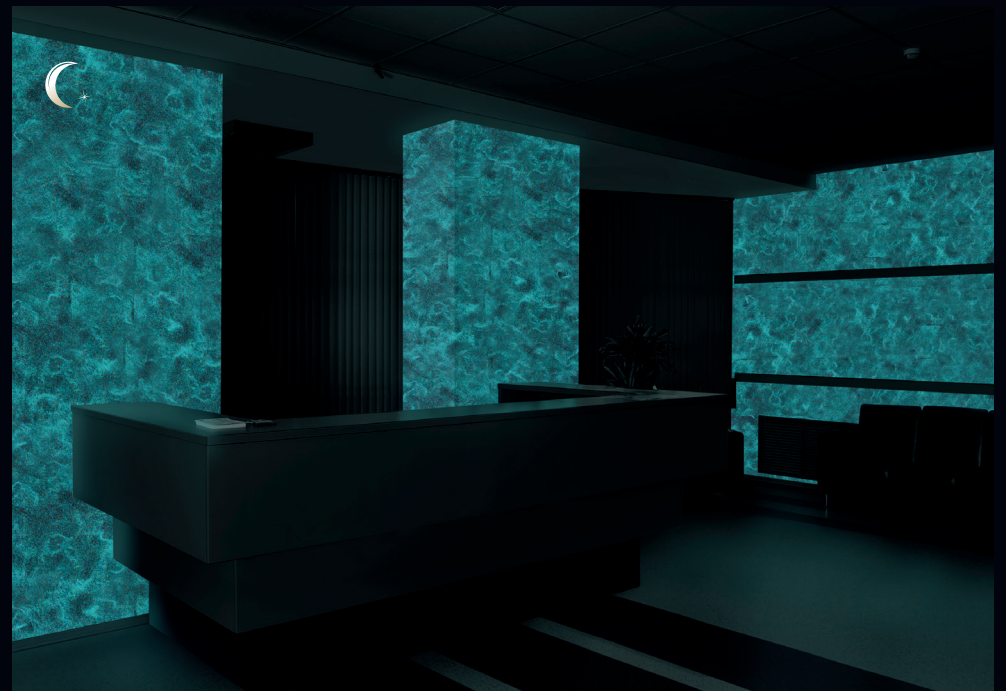


VELIDOR FINE + MAGIC LIGHT ADDITIVO S90



VELIDOR FINE

MAGIC LIGHT FINITURA K100

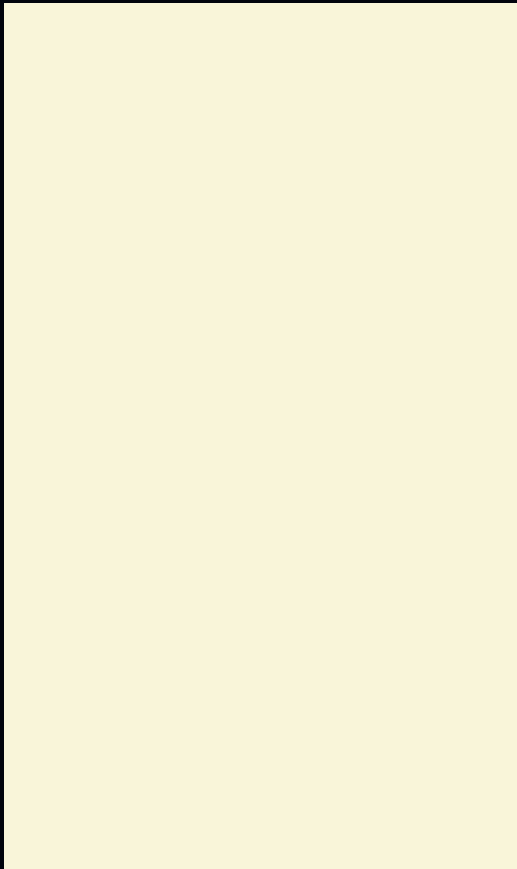


MAGIC LIGHT ADDITIVO S90

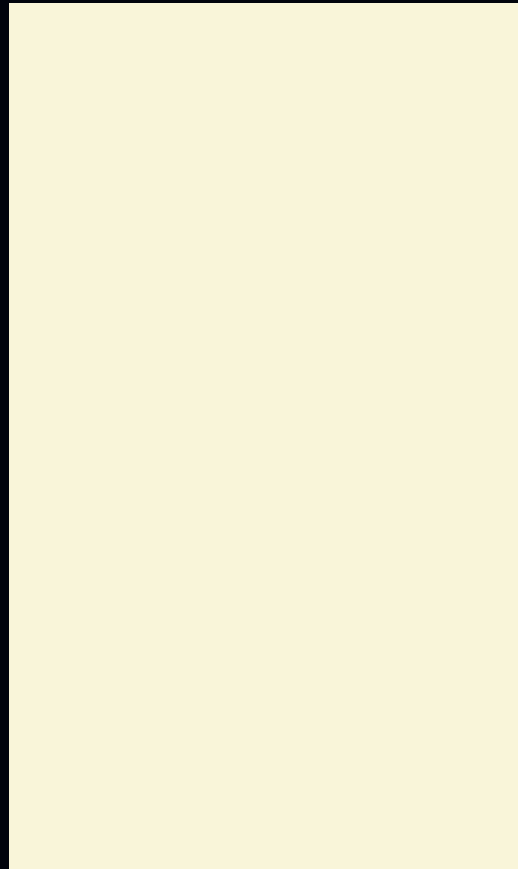




# Primer 400 & Magic Light®

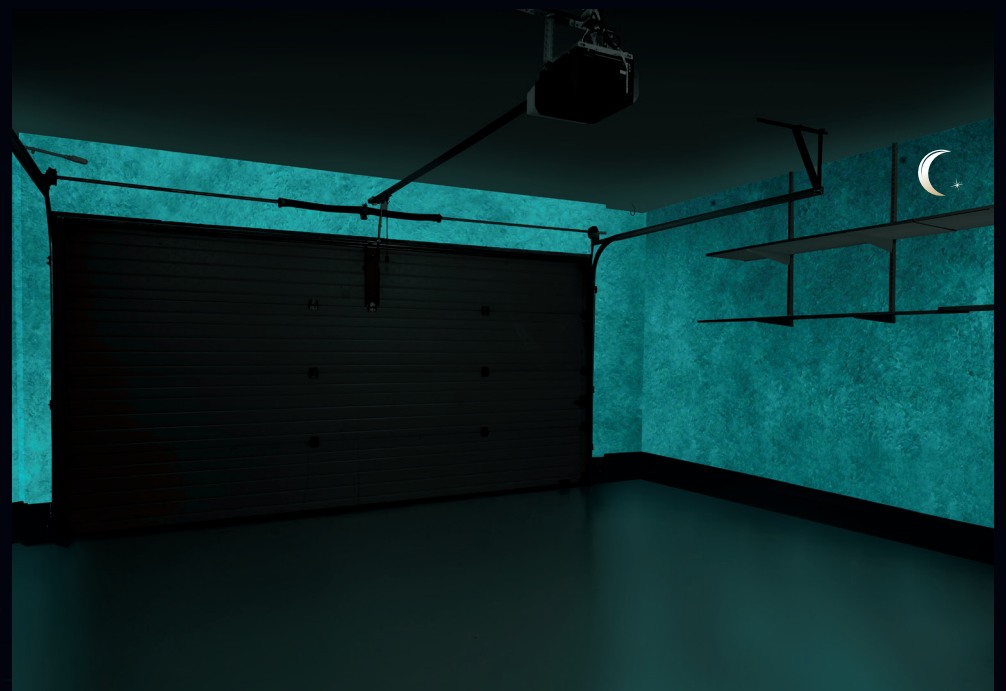


PRIMER 400 + MAGIC LIGHT ADDITIVO S90



PRIMER 400

MAGIC LIGHT FINITURA K100



MAGIC LIGHT ADDITIVO S90







Magic Light®



MAGIC LIGHT FINITURA K100



MAGIC LIGHT FINITURA K100







Magic Light®



MAGIC LIGHT FINITURA K100



MAGIC LIGHT FINITURA K100

VALPAINT®







Magic Light®



MAGIC LIGHT FINITURA K100



MAGIC LIGHT FINITURA K100

VALPAINT®





Magic Light®



MAGIC LIGHT FINITURA K100

MAGIC LIGHT FINITURA K100

VALPAINT®



<b>MAGIC LIGHT ADDITIVO S90</b>				<b>MAGIC LIGHT FINITURA K100</b>					
					<b>1 LT.</b> 15 - 20 m <sup>2</sup>	  12 h	<b>1 LT.</b> 6 - 7 m <sup>2</sup>		

**I** MAGIC LIGHT è una pittura trasparente all'acqua per interno, che assorbe la luce naturale ed artificiale per poi restituirla al completo buio. Proprio per questo, illuminando per almeno 5 minuti un ambiente decorato con MAGIC LIGHT e spegnendo successivamente la luce, le pareti trattate si rillumineranno progressivamente per poi stabilizzarsi dopo qualche minuto.

La luminescenza può durare 6 - 8 ore a seconda della quantità di luce assorbita e dell'intensità del buio, riducendosi gradualmente nel corso di tale tempo.

MAGIC LIGHT, restituendo agli ambienti bui la luce incamerata, li rende sicuri e confortevoli anche in caso di black-out, trasformandosi dunque in fonte alternativa di luce, in situazioni di completa oscurità.

MAGIC LIGHT ha molteplici campi di applicazione come Abitazioni private, Locali pubblici, Discoteche, Show room ma anche scale, corridoi, taverne, cantine, porte, garage, ascensori, uscite di emergenza, ecc. Idoneo anche per ambienti totalmente bui e transitabili solo con luce artificiale.

MAGIC LIGHT conferisce inoltre a chi lo utilizza importanti vantaggi in quanto:

- Permette di limitare i consumi di luce elettrica, in ottica di risparmio energetico.
- Dona benessere senza fare a meno dell'estetica e del gusto personale.

E' possibile rafforzare la potenza luminosa del MAGIC LIGHT utilizzando lampade del tipo Wood (neon o lampada viola) da accendere ad intermittenza per 2 - 3 minuti ogni 3 - 4 ore.

#### CARATTERISTICHE:

MAGIC LIGHT è disponibile nella versione Finitura ed Additivo.

**FINITURA:** MAGIC LIGHT Finitura K100 va applicato sopra a nuove e vecchie pitture, supporti lisci o ruvidi purchè ben ancorati e non polverosi. MAGIC LIGHT Finitura K100 rimane opaco, traspirante ma soprattutto trasparente e non altera il colore o l'effetto sottostante, specialmente su colori chiari, mentre sui scuri può leggermente variare il colore. Per tale motivo più il supporto è di colore chiaro, più MAGIC LIGHT Finitura K100 si illuminerà al buio.

**ADDITIVO:** MAGIC LIGHT Additivo S90 va inserito direttamente all'interno dell'Artecò 7, Klondike, Klondike Light, Sabulador, Sabulador Soft, Valrenna, Velidor Fine ma anche resine all'acqua trasparenti, pitture traspiranti, lavabili e va mescolato accuratamente prima di applicarne l'ultima mano.

Utilizzare inoltre pitture a basso contenuto di coloranti, di titanio, di carbonati coprenti che potrebbero ridurre la potenza luminosa del MAGIC LIGHT Additivo S90 al buio. Per Millicolor Eco, Polistof e Sabula 2, ossia pitture decorative da applicare a spruzzo, il MAGIC LIGHT Additivo S90 va inserito anche nella prima mano del prodotto.

Si consiglia infine di utilizzare MAGIC LIGHT Additivo S90 sulle tonalità più chiare (es. C - D - E dei Cataloghi VALPAINT) mentre sulle nuance più scure (es. A - B) l'effetto luminescente risulterà più tenue.

#### APPLICAZIONE DELLA FINITURA:

Applicare sempre una mano di Finish V 16 non diluito a pennello o a rullo. Dopo circa 12 ore a 20°C procedere con l'applicazione del MAGIC LIGHT Finitura K100 con Rullo PV 31 e ribatterlo subito, a prodotto bagnato, con Tampono PV 33 o con Rullo PV 30.

#### APPLICAZIONE DELL'ADDITIVO:

Inserire direttamente all'interno delle pitture sopradescritte, miscelandole accuratamente prima dell'applicazione.

**N.B.:** Dopo l'aggiunta del MAGIC LIGHT Additivo S90, il prodotto deve essere applicato entro 24 ore per non perdere la sua stabilità.

#### DATI TECNICI:

**Diluizione:** MAGIC LIGHT Finitura K100, MAGIC LIGHT Additivo S90 e FINISH V 16 sono tutti pronti all'uso.

**Resa:** MAGIC LIGHT Finitura K100 LT. 1 per 6 - 7 mq una mano su supporti lisci; FINISH V 16 LT. 1 per 15 - 20 mq una mano su supporti lisci ma può variare in base all'assorbimento della superficie; MAGIC LIGHT Additivo S90 LT 0,100 per LT 1 di prodotto e LT. 0,250 per LT. 2,5 di prodotto.

Per aumentarne la luminosità e la durata è sufficiente versare un quantitativo superiore di Additivo (es. 2 x LT. 0,100 in LT. 1 di prodotto).

**Confezioni:** MAGIC LIGHT Finitura K100 è disponibile in confezioni da LT. 0,250 e LT. 1. MAGIC LIGHT Additivo S90 è fornito in confezioni da LT. 0,100 e LT. 0,250. FINISH V 16 è da LT. 0,250 e LT. 1.

**Temperatura per applicazione:** superiore a +5°C e inferiore a +30°C.

**Resistenza:** dopo il completo indurimento del MAGIC LIGHT Finitura K100, si ottiene una pellicola traspirante con buona resistenza alla normale abrasione.

**Lavabilità:** leggermente lavabile con acqua e spugna morbida dopo 15 giorni dall'applicazione.

**Pulizia attrezzi:** con acqua e sapone.

Conservazione: in latta ben chiusa, anche dopo l'uso, a temperatura superiore a +10°C e inferiore a +30°C.

**Stabilità:** 1 anno circa in confezioni ben sigillate e mai aperte.

**NORME PARTICOLARI DI SICUREZZA:** Evitare il contatto diretto con la pelle, proteggere gli occhi ed il viso, in caso di contatto, lavare immediatamente ed abbondantemente con acqua e consultare il medico. Le attrezzature non devono essere lavate in corsi d'acqua, scarichi, ecc.

**AVVERTENZE PER L'UTILIZZATORE:** Le informazioni soprariportate sono esatte ed accurate. Tuttavia non essendo le condizioni d'impiego sotto il nostro controllo, non ci assumiamo alcuna responsabilità per i consigli ed i suggerimenti forniti. Si consiglia di eseguire il ciclo completo su una piccola parete per verificare la perfetta riuscita dopo di che proseguire con la decorazione controllando costantemente gli effetti decorativi ottenuti.

**GB** MAGIC LIGHT is a transparent water-based paint for indoor use that absorbs both natural and artificial light before returning it in complete darkness.

This is precisely why, by lighting a room decorated with MAGIC LIGHT for 5 minutes, when the lights is then switched off, the treated walls will gradually light up again before stabilising a few minutes later.

Luminescence may last from 6 to 8 hours, depending on the quantity of light absorbed and the intensity of the darkness, reducing gradually over this time. MAGIC LIGHT returns the light it has absorbed to dark rooms, making them safe and comfortable even in the event of a black-out, thereby providing an alternative light source in situations of complete darkness.

MAGIC LIGHT has multiple scopes of application, including private homes, public businesses, nightclubs, show rooms, stairways, corridors, taverns, cellars, doors, garages, lifts, emergency exits, etc. Also suitable for completely dark environments that can only be crossed with artificial light.

MAGIC LIGHT also gives users important advantages insofar as:

- It successfully limits electricity consumption, thereby assuring energy savings.
- It grants well-being without forsaking look and personal taste.

The illuminating power of MAGIC LIGHT can be strengthened by using Wood-type lamps (neon or purple lamp), to be switched on intermittently for 2 - 3 minutes every 3 - 4 hours.

MAGIC LIGHT is available in a Finish and Additive version.

**FINISH:** MAGIC LIGHT Finish K100 is designed to applied over the top of new and old paint on smooth or rough supports, as long as they are properly fixed and not dusty. MAGIC LIGHT Finish K100 remains matt and breathable but above all transparent, without altering the underlying colour or effect, particularly on light colours; dark colours may be altered slightly. Therefore, the lighter the colour of the support, the more MAGIC LIGHT Finish K100 will light up in the dark.

**ADDITIVE:** MAGIC LIGHT Additive S90 should be added directly to Artecò 7, Klondike, Klondike Light, Sabulador, Sabulador Soft, Valrenna, Velidor Fine, transparent water-based resins, transparent paints and washable finishes; it should be mixed thoroughly before applying it as a final coat.

Use paints containing only small quantities of colourings, titanium and covering carbonates, which may reduce the luminous power of MAGIC LIGHT Additive S90 in the dark.

For Millicolor Eco, Polistof and Sabula 2, namely decorative paints to be applied using a spray, MAGIC LIGHT Additive S90 should be added to even the first coat of the product.

Finally, we recommend using MAGIC LIGHT Additive S90 on lighter shades (e.g. C - D - E of the VALPAINT catalogues); darker shades (e.g. A - B) will produce less of a luminescent effect.

#### FINISH APPLICATION:

Always apply one coat of undiluted Finish V 16 using a brush or roller. After approximately 12 hours at 20°C, apply MAGIC LIGHT Finish K100 using Roller PV 31 and work over immediately, with the product still wet, using the PV 33 Pad or PV 30 Roller.

#### ADDITIVE APPLICATION:

Add directly to the above-described paints, mixing thoroughly before use.

**N.B.:** After the addition of MAGIC LIGHT Additive S90, the product must be applied within 24 hours so that none of its stability is lost.

#### TECHNICAL DATA:

**Dilution:** MAGIC LIGHT Finish K100, MAGIC LIGHT Additive S90 and FINISH V 16 are all ready for use.

**Coverage:** MAGIC LIGHT Finish K100 LT. 1 for 6 - 7 m<sup>2</sup> one coat on smooth supports; FINISH V 16 1 litre for 15 - 20 m<sup>2</sup> one coat on smooth supports, but may vary according to surface absorbency; MAGIC LIGHT Additive S90 0.100 litres per litre of product and 0.250 litres per 2.5 litres of product.

To increase the brightness and duration, simply add a larger quantity of the Additive (e.g. 2 x 0.100 litres to every 1 litre of product).

**Packaging:** MAGIC LIGHT Finish K100 is available in packs of 0.250 and 1 litre; MAGIC LIGHT Additive S90 is supplied in packs of 0.100 and 0.250 litres; FINISH V 16 is supplied as 0.250 and 1 litre.

**Application temperature:** between +5°C and +30°C.

**Resistance:** after MAGIC LIGHT Finish K100 has completely hardened, a transparent film develops which provides a high level of resistance to normal wear.

**Washability:** can be washed gently with water and a soft sponge 15 days after application.

**Equipment cleaning:** with soap and water.

**Storage:** make sure the tin is tightly closed, even after use, and store at a temperature between +10°C and +30°C.

**Shelf life:** approximately 1 year, if well sealed and never opened.

**SPECIAL SAFETY INSTRUCTIONS:** Avoid direct contact with the skin. Protect eyes and face. In the event of contact, rinse immediately and thoroughly with water and consult a doctor. Equipment must not be washed in watercourses, drains etc.

**USER ADVICE:** The above information is both correct and accurate. However, considering that the conditions in which the products are used are not under our control, we will not be held liable for any recommendations or advice provided. We recommend that the complete cycle is tested on a small wall first in order to ensure it is a success, after which the rest of the decoration procedure may be continued.



**F** MAGIC LIGHT est une peinture transparente à l'eau pour intérieur. Elle absorbe la lumière naturelle et artificielle qu'elle restitue ensuite dans l'obscurité totale. Voilà pourquoi, en éclairant pendant 5 minutes une pièce décorée avec MAGIC LIGHT et en éteignant ensuite la lumière, les murs traités s'illumineront progressivement pour se stabiliser au bout de quelques minutes. La luminescence peut durer de 6 à 8 heures selon la quantité de lumière absorbée et selon l'intensité de l'obscurité, elle s'atténue progressivement au fur et à mesure que le temps passe. En restituant la lumière accumulée, MAGIC LIGHT rend les pièces sombres sûres et confortables, notamment en cas de coupure de courant. Elle devient donc une source alternative de lumière en cas d'obscurité totale. MAGIC LIGHT a de multiples domaines d'application: habitations résidentielles et locaux publics, discothèques, Show rooms mais aussi escaliers, couloirs, caves, portes, garages, ascenseurs, sorties de secours, etc. Parfaite pour les lieux plongés dans une obscurité totale et praticables uniquement s'ils sont éclairés par une lumière artificielle. MAGIC LIGHT apporte aussi à ses utilisateurs des avantages considérables car:

- Elle permet de réduire la consommation d'éclairage électrique et de réaliser ainsi des économies d'énergie.
- Elle privilégie le bien-être sans pour autant renoncer à l'esthétique et au goût personnel.

La puissance lumineuse de MAGIC LIGHT peut être intensifiée en utilisant des lampes du type lampes de Wood (néon ou ampoule violette) à allumer par intermittence pendant 2 - 3 minutes toutes les 3 - 4 heures.

#### CARACTÉRISTIQUES:

MAGIC LIGHT est disponible dans les versions Finition et Additif.

**FINITION:** appliquer MAGIC LIGHT Finition K100 sur des peintures anciennes ou neuves, sur des supports lisses ou rugueux à condition qu'ils soient bien ancrés et non poudreux. MAGIC LIGHT Finition K100 reste mat, transparent mais surtout transparent, il n'altère pas la couleur ou l'effet qu'il recouvre, notamment en cas de couleurs claires, tandis qu'en cas de couleurs foncées la couleur peut varier légèrement. C'est pour cette raison que plus la couleur du support est claire plus MAGIC LIGHT Finition K100 s'éclairera dans le noir.

**ADDITIF:** il faut verser directement MAGIC LIGHT Additif S90 dans Artecò 7, Klondike, Klondike Light, Sabulador, Sabulador Soft, Valrenna, Velidor Fine mais aussi dans des résines à l'eau transparentes, dans des peintures transparentes, lavables ; il faut le mélanger soigneusement avant d'appliquer la dernière couche. Utiliser d'autre part des peintures à faible contenu de colorants, de titane, de carbonates couvrants qui pourraient réduire la puissance lumineuse de MAGIC LIGHT Additif S90 dans l'obscurité.

Pour Millicolor Eco, Polistof et Sabula 2, autrement dit pour des peintures décoratives à appliquer par pulvérisation, il faut ajouter MAGIC LIGHT Additif S90 à la première couche de produit aussi. Nous conseillons enfin d'utiliser l'additif MAGIC LIGHT S90 sur les teintes plus claires (par ex. C - D - E des catalogues VALPAINT) tandis que sur les nuances plus foncées (par ex. A - B) l'effet luminescent sera atténué.

#### APPLICATION DE LA FINITION:

Il faut toujours appliquer une couche de Finish V 16, non dilué, au pinceau ou au rouleau. Au bout de 12 heures environ à 20°C procéder à l'application de MAGIC LIGHT Finition K100 au rouleau PV 31 et passer tout de suite après, quand le produit est encore humide, avec le Tampon PV 33 ou au rouleau PV 30.

#### APPLICATION DE L'ADDITIF:

Il faut l'ajouter directement aux peintures indiquées plus haut, en mélangeant soigneusement avant de les appliquer.

**N.B.:** Après avoir ajouté MAGIC LIGHT Additif S90, il faut appliquer le produit dans les 24 heures pour ne pas perdre sa stabilité.

#### DONNÉES TECHNIQUES:

**Dilution:** MAGIC LIGHT Finition K100, MAGIC LIGHT Additif S90 et FINISH V 16 sont tous prêts à l'emploi. **Rendement:** MAGIC LIGHT Finition K100 1 litre pour 6 - 7 m<sup>2</sup> une couche sur des supports lisses; FINISH V 16 1 litre pour 15 - 20 m<sup>2</sup> une couche sur des supports lisses mais cela peut varier selon le degré d'absorption de la surface; MAGIC LIGHT Additif S90 0,100 l pour 1 litre de produit et 0,250 l pour 2,5 litres de produit. Pour augmenter sa luminosité et sa durée, il suffit de verser une plus grande quantité d'additif (par ex. 2 x 0,100 litre dans 1 litre de produit). **Conditionnement:** MAGIC LIGHT Finition K100 est disponible en pots de 0,250 l et 1 litre. MAGIC LIGHT Additif S90 est disponible en pots de 0,100 l et 0,250 l. FINISH V 16 en pots de 0,250 l et 1 litre. **Température d'application:** entre +5°C et +30°C. **Résistance:** après durcissement complet de MAGIC LIGHT Finition K100, il y a formation d'une pellicule transparente présentant une bonne résistance à l'abrasion. **Entretien:** modérément lavable à l'eau et avec une éponge douce, 15 jours après son application. **Nettoyage des outils:** à l'eau et au savon. **Conservation:** dans un bidon bien fermé, même après usage, à une température comprise entre +10°C et +30 °C. **Stabilité:** 1 an environ dans des bidons bien fermés, jamais ouverts.

#### CONSIGNES DE SÉCURITÉ PARTICULIÈRES:

Éviter le contact direct avec la peau. Protéger les yeux et le visage. En cas de contact, rincer immédiatement et abondamment à l'eau et consulter un médecin. Les outils ne doivent pas être nettoyés dans des cours d'eau, des éviars, etc.

#### CONSEILS UTILES POUR L'UTILISATEUR:

Les renseignements fournis plus haut sont exacts et fiables. Les conditions d'utilisation échappant toutefois à notre contrôle, nous déclinons toute responsabilité quant aux avis et aux conseils fournis. Nous conseillons d'effectuer un cycle d'application complet sur une petite surface pour s'assurer de la réussite finale. Parachever ensuite la décoration en gardant constamment sous contrôle les effets décoratifs obtenus.

**E** MAGIC LIGHT es una pintura al agua transparente, para interiores, que absorbe la luz natural y artificial para luego devolverla en la oscuridad completa. Es por ello que iluminando durante por lo menos 5 minutos un ambiente pintado con MAGIC LIGHT y apagando posteriormente la luz, las paredes tratadas se iluminarán progresivamente para luego estabilizarse pasados algunos minutos. La luminiscencia puede durar entre 6 y 8 horas dependiendo de la cantidad de luz absorbida y de la intensidad de la oscuridad, reduciéndose de forma gradual a medida que pasa el tiempo. MAGIC LIGHT, devolviendo a los ambientes oscuros la luz almacenada, los vuelve más seguros y confortables incluso en caso de black-out, transformándose en una fuente alternativa de luz ante situaciones de completa oscuridad. MAGIC LIGHT posee múltiples campos de aplicación como Residencias particulares, Locales públicos, Discotecas, Show room pero también escaleras, pasillos, locales de reuniones, bodegas, puertas, garajes, ascensores, salidas de emergencia, etc. También idóneo para ambientes totalmente oscuros y transitables sólo con luz artificial. MAGIC LIGHT ofrece importantes ventajas a quien lo utiliza:

- Permite limitar los consumos de luz eléctrica, de cara al ahorro energético.

- Brinda bienestar sin dejar de tener en cuenta la estética y el gusto personal.

Es importante reforzar la potencia luminosa de MAGIC LIGHT utilizando lámparas del tipo Wood (néon o lámpara ultravioleta) que se enciende con una intermitencia de 2 - 3 minutos cada 3 - 4 horas.

#### CARACTERÍSTICAS:

MAGIC LIGHT se encuentra disponible en la versión Acabado y Aditivo.

**ACABADO:** MAGIC LIGHT Acabado K100 se aplica sobre pinturas viejas y nuevas, soportes lisos y rugosos, siempre que estén bien fijados y no en estado pulverulento. MAGIC LIGHT Acabado K100 permanece opaco y transparente pero sobre todo transparente y no altera el color o el efecto de abajo, especialmente en los colores claros, mientras que en los oscuros el color puede variar levemente. Por dicho motivo mientras más claro es el color de la base, más MAGIC LIGHT Acabado K100 se iluminará al oscuro.

**ADITIVO:** MAGIC LIGHT Aditivo S90 se agrega directamente dentro de Artecò 7, Klondike, Klondike Light, Sabulador, Sabulador Soft, Valrenna, Velidor Fine pero también en resinas al agua transparentes, pinturas transparentes, lavables y se mezcla cuidadosamente antes de aplicar la última mano.

Utilizar pinturas con bajo contenido de colorantes, de titanio, de carbonatos de poder cubriente que podrían reducir la potencia luminosa de MAGIC LIGHT Aditivo S90 al oscuro. Para Millicolor Eco, Polistof y Sabula 2, es decir pinturas decorativas para aplicar con pulverizador. MAGIC LIGHT Aditivo S90 se agrega en la primera mano del producto.

Se aconseja utilizar MAGIC LIGHT Aditivo S90 con los tonos más claros (ej.: C - D - E de los Catálogos VALPAINT) mientras que para los tonos más oscuros (ej.: A - B) el efecto luminescente será más atenuado.

#### APLICACIÓN DEL ACABADO:

Siempre aplicar una mano de Finish V 16 no diluido con pincel o rodillo. Pasadas aprox. 12 horas a 20°C continuar con la aplicación de MAGIC LIGHT Acabado K100 con Rodillo PV 31 y repasarlo enseguida, con el producto mojado, con Tampón PV 33 o con Rodillo PV 30.

#### APLICACIÓN DEL ADITIVO:

Agregar directamente a las pinturas mencionadas, mezclando cuidadosamente antes de aplicar. Nota: una vez que MAGIC LIGHT Aditivo S90 se seca, el producto debe aplicarse dentro de las 24 horas para no perder la estabilidad.

#### DATOS TÉCNICOS:

**Dilución:** MAGIC LIGHT Acabado K100, MAGIC LIGHT Aditivo S90 y FINISH V 16 son todos productos listos para el uso. **Rendimiento:** 1 l de MAGIC LIGHT Acabado K100 para 6 - 7 m<sup>2</sup> una mano para soportes lisos; 1 l de FINISH V 16 para 15 - 20 m<sup>2</sup> una mano para soportes lisos pero puede variar en función de la absorción de la superficie; MAGIC LIGHT Aditivo S90 LT 0,100 para 1 l de producto y 0,250 l para 2,5 l de producto. Para aumentar la luminosidad y la duración es suficiente agregar una cantidad superior de aditivo (ej.: 2 x 0,100 l en 1 l de producto). **Envases:** MAGIC LIGHT Acabado K100 se vende en envases de 0,250 y 1 l. MAGIC LIGHT Aditivo S90 se vende en envases de 0,100 y 0,250 l. FINISH V 16 en envases de 0,250 y 1 l. **Temperatura para la aplicación:** superior a +5°C e inferior a +30°C. **Resistencia:** después del completo endurecimiento de MAGIC LIGHT Acabado K100, se obtiene una película transparente de buena resistencia a la abrasión normal. **Lavabilidad:** levemente lavable con agua y esponja blanda pasados 15 días de la aplicación. **Limpieza de las herramientas:** con agua y jabón. **Almacenamiento:** en lata bien cerrada, aún después del uso, a una temperatura superior a +10°C e inferior a +30°C. **Estabilidad:** 1 año aprox. en envases bien sellados y sin abrir.

#### NORMAS ESPECIALES DE SEGURIDAD:

Evitar el contacto directo con la piel, proteger los ojos y el rostro; en caso de contacto, lavar inmediatamente con abundante agua y consultar con un médico. Las herramientas no deben lavarse en cursos de agua, descargas, etc.

#### ADVERTENCIAS PARA EL USUARIO:

La información arriba reproducida es exacta y precisa. Sin embargo, por estando las condiciones de uso bajo nuestro control, no nos asumimos ninguna responsabilidad por consejos y sugerencias suministrados. Se aconseja realizar el ciclo completo en una pared pequeña para comprobar el resultado y después continuar con la pintura controlando constantemente los efectos decorativos que se consiguen.

**D** MAGIC LIGHT ist eine transparente Farbe auf Wasserbasis für den Innenbereich, die das natürliche und künstliche Licht absorbiert und dann bei kompletter Dunkelheit wieder abgibt. Wird also der mit MAGIC LIGHT behandelte Raum mindestens 5 Minuten lang beleuchtet und dann das Licht ausgeschaltet, erhalten sich die behandelten Wände progressiv und stabilisieren sich nach einigen Minuten. Die Lumineszenz hält 6 - 8 Stunden an, je nach absorbiertes Lichtmenge und Intensität der Dunkelheit und lässt im Laufe dieses Zeitraums schrittweise nach. MAGIC LIGHT gibt dunklen Räumen das eingefangene Licht zurück und macht sie so sicher und angenehm auch im Falle eines Stromausfalls, sie verwandeln sich praktisch bei kompletter Dunkelheit in eine alternative Lichtquelle. MAGIC LIGHT eignet sich für viele Anwendungsbereiche, wie beispielsweise Privatwohnungen, öffentliche Räume, Diskotheken, Showrooms, aber auch Treppen, Flure, Partykeller, Keller, Türen, Garagen, Aufzüge, Notausgänge, etc. Auch für komplett dunkle Räume, die nur mit künstlichem Licht durchquert werden können.

MAGIC LIGHT liefert zudem wichtige Vorteile:

- Es wird weniger Strom gebraucht, ist also energiesparend.

- Das Produkt schenkt zusätzliches Wohlbefinden ohne Verzicht auf Ästhetik und den ganz persönlichem Geschmack.

Die Strahlkraft von MAGIC LIGHT kann mit Hilfe von Lampen vom Typ Wood (Neon oder violette Lampe), die alle 3 bis 4 Stunden für 2 bis 3 Minuten eingeschaltet werden, noch zusätzlich verstärkt werden.

#### EIGENSCHAFTEN:

MAGIC LIGHT gibt es in der Version Finish und Additiv.

**FINISH:** MAGIC LIGHT Finish K100 wird auf alten u neuen Anstrichen, glatten oder rauen Flächen angebracht. Wichtig ist, dass die Flächen gut befestigt und staubfrei sind. MAGIC LIGHT Finish K100 ist matt, atmungsaktiv, transparent und verändert die darunter liegende Farbe oder den Effekt nicht, insbesondere bei hellen Farben. Bei dunklen Farben kann sich der Farbton leicht verändern. Je heller der Untergrund ist, desto stärker leuchtet MAGIC LIGHT Finitura K100 im Dunkeln.

**ADITIV:** MAGIC LIGHT Additiv S90 wird direkt den Produkten Artecò 7, Klondike, Klondike Light, Sabulador, Sabulador Soft, Valrenna, Velidor Fine, aber in den transparenten Harzen auf Wasserbasis, atmungsaktiven und waschbaren Farben hinzugefügt. Gut durchrühren und für den letzten Anstrich verwenden. Verwenden Sie auch Farben mit geringem Gehalt an Farbmittel, Titan, deckenden Carbonaten, da diese die Leuchtkraft von MAGIC LIGHT Additiv S90 im Dunkeln verringern können. Für Millicolor Eco, Polistof und Sabula 2, also Dekorfarben, die mit der Spritzpistole aufgebracht werden, muss MAGIC LIGHT Additiv S90 bereits für den ersten Anstrich beigemischt werden. Wir empfehlen, MAGIC LIGHT Additiv S90 eher bei hellen Farben (z.B. C - D - E der Kataloge VALPAINT) zu verwenden, während bei den dunkleren Farbönen (z.B. A - B) der Leuchteffekt etwas abgeschwächt erscheint.

#### ANWENDUNG DES FINISH:

Immer eine Schicht Finish V 16 unverdünnt mit dem Pinsel oder der Rolle auftragen. Nach etwa 12 Stunden bei 20°C MAGIC LIGHT Finish K100 mit der Rolle PV 31 auftragen und sofort die noch nasse Farbschicht mit dem Tampon PV 33 oder der Rolle PV 30 nacharbeiten.

#### AUFBRINGEN DES ADITIVS:

Direkt den oben beschriebenen Farben beimischen und vor dem Auftrag gründlich rühren.

**N.B.:** Nachdem MAGIC LIGHT Additiv S90 hinzugefügt wurde, muss das Produkt innerhalb von 24 Stunden aufgetragen werden, damit es seine Stabilität nicht verliert.

#### TECHNISCHE ANGABEN:

**Verdünnung:** MAGIC LIGHT Finish K100, MAGIC LIGHT Additiv S90 und FINISH V 16 sind alle gebrauchsfertig. **Ergiebigkeit:** MAGIC LIGHT Finish K100 - 1 l für 6 - 7 m<sup>2</sup> pro Schicht auf glatten Untergründen; FINISH V 16 - 1 für 15 - 20 m<sup>2</sup> pro Schicht auf glatten Untergründen, hängt aber auch von der Saugfähigkeit der Fläche ab; MAGIC LIGHT Additiv S90 - 0,100 l pro 1 l Produkt und 0,250 l pro 2,5 l Produkt. Um die Leuchtkraft und die Dauer der Leuchtkraft zu verlängern, brauchen Sie nur etwas mehr Additiv hinzuzufügen (z.B. 2 x 0,100 l auf 1 l Produkt). **Verpackungen:** MAGIC LIGHT Finish K100 ist in den Packungsgrößen 0,250 l und 1 l erhältlich. MAGIC LIGHT Additiv S90 ist in den Packungsgrößen 0,100 l und 0,250 l erhältlich. FINISH V 16 ist in den Packungsgrößen 0,250 l und 1 l erhältlich.

**Anwendungstemperatur:** zwischen +5°C und +30°C. **Resistenza:** Nach der vollständigen Aushärtung von MAGIC LIGHT Finish K100 entsteht ein atmungsaktiver Film mit guter Beständigkeit gegenüber normalem Abrieb. **Waschbarkeit:** vorsichtig abwaschbar mit Wasser und einem weichen Schwamm 15 Tage nach dem Auftrag. **Reinigung der Utensilien:** mit Wasser und Seife. **Aufbewahrung:** nach der Verwendung in gut verschlossenem Behältnis bei einer Temperatur zwischen +10°C und +30°C. **Stabilität:** 1 Jahr in gut versiegelten, ungeöffneten Verpackungen.

#### BESONDERE SICHERHEITBESTIMMUNGEN:

Vermeiden Sie direkten Hautkontakt, schützen Sie die Augen und das Gesicht. Bei versehentlichem Kontakt mit dem Produkt sofort mit viel Wasser spülen und einen Arzt aufsuchen. Die Ausrüstung darf nicht in Wasserläufen, Abflüssen usw. gereinigt werden.

#### HINWEISE FÜR DEN BENUTZER:

Die oben aufgeführten Informationen sind richtig und präzise. Da die Anwendungsbedingungen nicht unserer Kontrolle unterliegen, übernehmen wir keinerlei Verantwortung für die von uns erteilten Ratschläge und Empfehlungen. Es empfiehlt sich, den kompletten Anwendungszyklus auf einer kleinen Fläche durchzuführen, um das perfekte Gelingen zu überprüfen. Fahren Sie danach mit der Ausgestaltung fort und kontrollieren Sie dabei ständig die erzielten Dekorationseffekte.



BIH-CG HR-SRB

MAGIC LIGHT je transparentan premaz na vodenoj osnovi za unutarnju upotrebu, koji upija prirodno i vještačko svjetlo da bi ga potom u potpunom mraku emitirao. Ako ambijent koji je dekoriran sa MAGIC LIGHT osvijetlimo najmanje 5 minuta i potom ugasio svjetlo, zidovi koji su dekorirani MAGIC LIGHT ce poceti da svijetle, u pocetku sve jace, a potom ce se svjetlost stabilizirati.

Osvjetljenost moze trajati od 6 do 8 sati u zavisnosti od kolicine upijene svjetlosti i intenziteta mraka, i u tom vremenu ce se intezitet osvijetljenosti zida postepeno smanjivati. MAGIC LIGHT buduci da emitira svjetlost, odrzava ambijente sigurne u slucaju nestanka struje jer se pretvara u alternativni izvor svjetlosti cak i u situacijama potpunog mraka. MAGIC LIGHT se moze upotrebljavati u raznim interijerima kao sto su: privatne kuce, javni prostori, diskoteke, showroomovi, ali i takodje stjerpenista, hodnici, konobe, vrata, garaze, liftovi, hitni izlazi, itd. Pogodan je takodje i za prostore koji su totalno u mraku i prohodni su samo sa vjestackim svjetlom. MAGIC LIGHT daje korisniku znacajne prednosti u pogledu:

- Ustede elektricne energije za rasvjetlu

- Ne narusava postojecci estetski efekat ambijenta.

Moguće je pocijati snagu emitirane svjetlosti MAGIC LIGHT koristecci rasvjetlu tipa Wood (neon ili ljubicasta) koju treba paliti na 2 do 3 minute svaka 3 do 4 sata.

**KARAKTERISTIKE:**

MAGIC LIGHT je dostupan kao zavrсни premaz i kao dodatak za boju.

**ZAVRSNI PREMAZ:** MAGIC LIGHT Završni Premaz K100, nanosi se na nove ili stare boje, glatke ili hrapave površine koje su cvrstе i nisu prasnjave. MAGIC LIGHT Završni premaz K100 ostaje mat, proziran te iznad svega prozracan i pritom ne mijenja postojeću boju ili efekat, narucito na svijetlim bojama, dok na tamnim bojama moze doći do lagane promijene nijanse. Sto je podloga svjetlija MAGIC LIGHT Završni premaz K100 vise svijetli u mraku.

**DODATAK:** MAGIC LIGHT Dodatak S90, treba umijesati direktno u boju: Artecó 7, Klondike, Klondike Light, Sabulador, Sabulador Soft, Valrenna, Velidor Fine te takodje u boje na bazi vode, lakove, perlive boje, pri cemu ga treba dodati u ove boje pri nanosenju posljednjeg sloja premaza.

Koristiti boje sa niskim sadrzajem tonera, titanijuma koji bi mogli smanjiti jacinu svjetljenja dodatka MAGIC LIGHT S90 u mraku. Za Millicolor Eco, Polistof, Sabula 2 i sve druge boje koje se nanose spricom MAGIC LIGHT Dodatak S90 treba umijesati u boju vec u prvu roku nanosenja.

Svijetljuje se koristenje MAGIC LIGHT Dodatka S90 sa bojama svijetlih tonova (C - D - E iz kataloga VALPAINT), dok na tamnim nijansama (A - B) efekat osvijetljenja ce biti slabiji. **NANOSENJE ZAVRSNOG PREMAZA:** Nanijeti jednu ruku nerazrijedjenog premaza Finish V 16 valjkom ili cetkom. Nakon 12 sati pri 20°C, nastaviti sa nanošenjem MAGIC LIGHT Završnog premaza K100 sa Moher valjkom PV 31 te odmah nakon toga se tretirana površina pretapka sa tamponom PV 33 ili prevajla sa valjkom Ciuf PV 30.

**NANOSENJE DODATKA:** Ubaciti dodatak direktno u gore opisane boje pri cemu treba smijesu dobro izmijesati prije samog nanosenja.

**P.S:** Nakon dodavanja MAGIC LIGHT Dodataka S90, boju treba nanijeti unutar 24 sata kao se nebi izgubile osobine.

**TEHNICKI PODACI: Razrijedjivanje:** MAGIC LIGHT Završni premaz K100, MAGIC LIGHT Dodatak S90 i FINISH V 16 su spremni za upotrebu. **Utrosak:** MAGIC LIGHT Završni premaz K100 LT. 1 za 6 - 7 m<sup>2</sup> za jedan sloj na glatkim površinama; FINISH V 16 LT. 1 za 15 - 20 m<sup>2</sup> za jedan sloj na glatkim površinama pri cemu potrošnja moze varirati u zavisnosti od upijanja površine; MAGIC LIGHT Dodatak S90 LT. 0,100 za LT. 1 boje i LT. 0,250 za LT. 2,5 boje, da bi se povecala jacina i dužina osvijetljenosti potrebno je dodati vecu kolicinu MAGIC LIGHT Dodatak S90 (2 x LT. 0,100 na LT. 1 boje). **Pakovanje:** MAGIC LIGHT Završni premaz K100 raspoloziv je u pakovanjima LT. 0,250 i LT. 1; MAGIC LIGHT Dodatak S90 u pakovanjima od LT. 0,100 i LT. 0,250; FINISH V 16 je u LT. 0,250 i LT. 1. **Temperatura pri nanosenju:** od +5°C i +30°C. **Otpornost:** Nakon potpunog otvrdnjavanja MAGIC LIGHT Završnog Premaza K100 dobije se jedan prozracan sloj sa izvrsnom otpornošcu na normalnu abraziju. **Perljivost:** Lagano periv sa vodom i mekanom spužvom 15 dana nakon nanosenja. **Ciscenje alata:** Sa vodom i sapunom. **Skladistenje:** Cuvati u originalnoj ambalazi, cak i kada je na temperaturi od +10°C do +30°C. **Stabilnost:** 1 godina, ako je ambalaza dobro zatvorena i nikad otvarana.

**NORME SIGURNOSTI:** Izbjegavati direktan kontakt sa kozom, zastite oci i lice, u slucaju kontakta odmah isprati sa dosta vode i zatražiti ljekarsku pomoc. Oprema ne smije da se pere u vodotokove, kanalizaciju, itd.

**OBAVJESTI ZA KORISNIKA:** Gore navedene informacije su tacne i precizne. Medjutim, buduci da uvjeti izvodjenja nisu pod nasom kontrolom ne prihvatamo nikakvu odgovornost za date savjete i sugestije. Savjetujte se da se uradi uzorak na nekom malom zidu kako bi se dobio zeljeni efekat pa tek onda da se nastavi sa dekoracijom konstantno kontrolirajuci dobijene dekorativne efekte.

**R** MAGIC LIGHT прозрачная краска на водной основе для отделки внутренних помещений, поглощающая натуральный и искусственный свет с тем, чтобы затем вернуть его в полной темноте. Именно по этой причине, осветив хотя бы на 5 минут помещение, отделанное MAGIC LIGHT, и выключив затем свет, обработанные стены постепенно освещаются с последующей стабилизацией на несколько минут. Люминесцентность может длиться 6 - 8 часов в зависимости от количества поглощенного света и от интенсивности темноты, постепенно угасая со временем. MAGIC LIGHT, возвращая темному помещению накопленный свет, делает его уютным и комфортным даже в случае отключения энергоснабжения, делаясь таким образом альтернативным источником света в случае полной темноты. MAGIC LIGHT имеет множество сфер применения: в жилых помещениях, в общественных местах, на дискотеках, в выставочных залах, а также на лестницах, в коридорах, в подвальных помещениях, погребях, в дверях, в гаражах, в лифтах, в аварийных выходах и т.п. Используется также в полностью темных помещениях, освещаемых только искусственным светом. Кроме того MAGIC LIGHT дает тем, кто ее использует, значительные преимущества, так как:
- Позволяет сократить расход электроэнергии в плане энергосбережения.
- Обеспечивает комфорт, не компрометируя внешний вид и личные вкусы.
Можно усилить силу освещения MAGIC LIGHT, используя лампы типа Wood (неоновые или УФ), включаемые на 2 - 3 минуты с перерывами каждые 3 - 4 часа.

**ХАРАКТЕРИСТИКИ:**

MAGIC LIGHT имеется в версии Отделки и Добавки.

**ОТДЕЛКА:** MAGIC LIGHT Finitura K100 наносится на новое и старое покрытие, гладкие или шероховатые поверхности, если они прочные и непьюльные. MAGIC LIGHT Finitura K100 остается матовой, воздухопроницаемой, но, в особенности, прозрачной и не изменяющей цвет или эффект предыдущей отделки, в особенности, на светлых тонах, в то время как на темных может незначительно изменить цвет. По этой причине, чем светлее поверхности, тем сильнее MAGIC LIGHT Finitura K100 будет светиться в темноте.

**ДОБАВКА:** MAGIC LIGHT Additivo S90 добавляется непосредственно в Artecó 7, Klondike, Klondike Light, Sabulador, Sabulador Soft, Valrenna, Velidor Fine, а также в прозрачные лаки на водной основе, в воздухопроницаемые, моющиеся краски, тщательно перемешивается перед нанесением последнего слоя. Кроме того следует использовать краски с низким содержанием красителя, титана, плотноо карбоната, которые могут сократить силу излучения MAGIC LIGHT Additivo S90 в темноте. Для Millicolor Eco, Polistof и Sabula 2, то есть, для декоративных красок, наносимых пульверизатором, MAGIC LIGHT Additivo S90 добавляется также в первых слой краски.

Рекомендуется использовать MAGIC LIGHT Additivo S90 для более светлых оттенков, (например, например, C - D - E по каталогу VALPAINT), в то время как для более же темных оттенков (например, A - B) люминесцентный эффект будет более легким.

**ПОРЯДОК НАНЕСЕНИЯ ОТДЕЛКИ:**

Всегда наносить один слой неразбавленной Finish V 16 кистью или валиком. Примерно по прошествии 12 часов при температуре 20°C нанести MAGIC LIGHT Finitura K100 Валиком PV 31 и сразу пройтись по еще сырой отделке Тампоном PV 33 или Валиком PV 30.

**ПОРЯДОК НАНЕСЕНИЯ ДОБАВКИ:**

Добавить непосредственно в вышеперечисленные краски, тщательно перемешав перед нанесением. ПРИМЕЧАНИЕ: После добавки MAGIC LIGHT Additivo S90 материал необходимо нанести в течение 24 часов во избежание потери его стабильности.

**ТЕХНИЧЕСКИЕ ДАННЫЕ:**

**Порядок разведения:** MAGIC LIGHT Finitura K100, MAGIC LIGHT Additivo S90 и FINISH V 16 готовы к использованию. **Выход:** MAGIC LIGHT Finitura K100 1 Л на 6 - 7 м<sup>2</sup> один слой на гладких поверхностях; FINISH V 16 1 Л на 15 - 20 м<sup>2</sup> один слой на гладких поверхностях, но может варьировать в зависимости от впитываемости поверхности; MAGIC LIGHT Additivo S90 0,100 Л на 1 Л материала и 0,250 Л на 2,5 Л материала. Для повышения люминесцентности и ее продолжительности достаточно добавить большее количество Добавки (например, 2 на 0,100 Л на 1 Л материала). **Упаковки:** MAGIC LIGHT Finitura K100 имеется в упаковках по 0,250 Л и 1 Л. MAGIC LIGHT Additivo S90 поставляется в упаковках по 0,100 Л и 0,250 Л. FINISH V 16 по 0,250 Л и 1 Л. **Температура нанесения:** выше +5°C и ниже +30°C. **Устойчивость:** после полного затвердевания MAGIC LIGHT Finitura K100 получается воздухопроницаемая пленка с хорошей устойчивостью к обычному трению. **Мойка:** легкая мойка водой и мягкой губкой через 15 дней после нанесения. **Чистка инструментов:** водой и моющим средством. **Хранение:** в плотно закрытой банке, даже после использования, при температуре выше +10°C и ниже +30°C. **Стабильность:** примерно 1 года в неиспользованных, плотно закрытых упаковках.

**ОСОБЫЕ ПРАВИЛА ПО БЕЗОПАСНОСТИ:**

Избегать прямого контакта с кожей, защищать глаза и лицо. В случае попадания на кожу незамедлительно тщательно промыть водой и обратиться к врачу. Не мыть инструменты в водоемах, сливах, реках и т.п.

**ПРЕДУПРЕЖДЕНИЯ ДЛЯ ПОЛЬЗОВАТЕЛЯ:**

Приведенные выше сведения являются точными. Тем не менее, так как мы не можем контролировать условия применения, мы не берем на себя никакой ответственности за предоставленные рекомендации и инструкции. Рекомендуется выполнить полный цикл нанесения на небольшом участке стены для проверки результата, после чего приступить к отделке, непрерывно контролируя получаемый эффект отделки.

**P** MAGIC LIGHT é uma tinta de água transparente para interiores que absorve a luz natural e artificial, restituindo-a quando está escuro. Graças a esta característica, iluminando durante pelo menos 5 minutos um ambiente decorado com MAGIC LIGHT, e apagando depois a luz, as paredes tratadas voltam a iluminar-se progressivamente, estabilizando-se após alguns minutos. A luminescência pode durar até 6 - 8 horas consoante a quantidade de luz absorvida e a intensidade da escuridão, reduzindo-se gradualmente ao longo do tempo. MAGIC LIGHT, restituindo aos ambientes a luz armazenada, torna-os seguros e confortáveis mesmo em caso de quebra de corrente, transformando-se em fonte alternativa de luz em situações de completa escuridão. MAGIC LIGHT tem vários campos de aplicação, tais como habitações privadas, locais públicos, discotecas, salões de exposição mas também escadas, corredores, caves, arrecadações, portas, garagens, elevadores, saídas de emergência, etc. Adequado também para ambientes totalmente escuros e transitáveis apenas com luz artificial. MAGIC LIGHT proporciona também importantes vantagens aos sues utilizadores:

- Permite reduzir o consumo de luz elétrica, numa ótica de poupança energética.

- Confere bem-estar sem prejudicar a estética e o gosto pessoal.

É possível reforçar a potência luminosa de MAGIC LIGHT utilizando lâmpadas tipo Wood (néon ou de luz negra), acendendo-as intermitentemente durante 2 - 3 minutos a cada 3 - 4 horas.

**CARACTERÍSTICAS:**

MAGIC LIGHT está disponível na versão Acabamento e Aditivo.

**ACABAMENTO:** MAGIC LIGHT Acabamento K100 pode ser aplicado sobre tintas novas e antigas e suportes lisos ou rugosos, desde que bem fixados e não poirentos. MAGIC LIGHT Acabamento K100 é opaco, transpirável e não altera a cor ou o efeito que se encontra por baixo, especialmente no caso de cores claras, enquanto nas cores escuras pode alterar ligeiramente a cor. Por este motivo, quando mais clara for a base, mais se iluminará MAGIC LIGHT Acabamento K100 no escuro.

**ADITIVO:** MAGIC LIGHT Aditivo S90 pode ser adicionado diretamente a Artecó 7, Klondike, Klondike Light, Sabulador, Sabulador Soft, Valrenna e Velidor Fine e também a resinas de água transparentes, tintas transpiráveis e laváveis. Deve ser misturado cuidadosamente antes de aplicar a última demão.

Utilizar também tintas com baixo teor de corantes, de titânio e de carbonatos de alta cobertura, que podem reduzir a potência luminosa de MAGIC LIGHT Aditivo S90 no escuro. Para Millicolor Eco, Polistof e Sabula 2, ou seja, tintas decorativas aplicadas com spray, MAGIC LIGHT Aditivo S90 deve ser adicionado também na primeira demão do produto. Por fim, aconselhamos também a utilização de MAGIC LIGHT Aditivo S90 em tons mais claros (por ex., C - D - E dos catálogos VALPAINT), uma vez que as tonalidades mais escuras (por ex., A - B), o efeito luminescente será mais tênue.

**APLICAÇÃO DO ACABAMENTO:**

Aplicar sempre uma demão de Finish V 16 não diluído com pincel ou rolo. Após cerca de 12 horas a 20°C, continuar com a aplicação de MAGIC LIGHT Acabamento K100 com rolo PV 31 e rematar imediatamente, com o produto ainda fresco, com o tampão PV 33 ou rolo PV 30.

**APLICAÇÃO DO ADITIVO:**

Adicionar diretamente às tintas acima indicadas, misturando cuidadosamente antes da aplicação.

**N.B.:** Depois de adicionar MAGIC LIGHT Aditivo S90, o produto deve ser aplicado nas 24 horas seguintes, para não perder estabilidade.

**DADOS TÉCNICOS:**

**Diluição:** MAGIC LIGHT Acabamento K100, MAGIC LIGHT Aditivo S90 e FINISH V 16 estão prontos para o uso. **Rendimento:** MAGIC LIGHT Acabamento K100 1 litro para 6 - 7 m<sup>2</sup>, uma demão em suportes lisos; FINISH V 16 1 litro para 15 - 20 m<sup>2</sup>, uma demão em suportes lisos mas pode variar com base no grau de absorção da superfície; MAGIC LIGHT Aditivo S90 0,100 litros por 1 litro de produto e 0,250 litros por 2,5 litros de produto. Para aumentar a luminosidade e a duração, basta adicionar uma quantidade maior de aditivo (por ex., 2 x 0,100 litros num litro de produto). **Embalagens:** MAGIC LIGHT Acabamento K100 está disponível em embalagens de 0,250 litros e 1 litro. MAGIC LIGHT Aditivo S90 é fornecido em embalagens de 0,100 litros e 0,250 litros. FINISH V 16 é vendido em embalagens de 0,250 litros e 1 litro. **Temperatura de aplicação:** superior a +5°C e inferior a +30°C. **Resistência:** depois da secagem completa de MAGIC LIGHT Acabamento K100, obtém-se uma película transpirável com boa resistência à abrasão normal. **Lavabilidade:** ligeiramente lavável com água e uma esponja macia 15 dias após a aplicação. **Limpeza das ferramentas:** com água e detergente. **Conservação:** em lata bem fechada, mesmo após o uso, a uma temperatura superior a 10°C e inferior a +30°C. **Estabilidade:** cerca de 1 ano em embalagens bem fechadas e nunca abertas.

**NORMAS ESPECIAIS DE SEGURANÇA:**

Evitar o contacto direto com a pele, proteger os olhos e o rosto; em caso de contacto, lavar imediatamente com água abundante e consultar o médico. As ferramentas não devem ser lavadas em cursos de água, autoclismos, etc.

**ADVERTÊNCIAS PARA O UTILIZADOR:**

As informações acima mencionadas são exatas e precisas. No entanto, uma vez que as condições de utilização não estão dentro do nosso controlo, não assumimos qualquer responsabilidade pelos conselhos e sugestões fornecidos. Recomendamos executar o ciclo completo numa pequena parede para verificar o resultado e prosseguir depois com a decoração, verificando constantemente os efeitos obtidos.



**T**MAGIC LIGHT, hem doğal hem de yapay ışığı emen ve ardından tam karanlıkta geri yansıtan, iç mekân kullanımına yönelik su bazlı şeffaf bir boyadır. MAGIC LIGHT ile dekore edilimi bir oda 5 dakika boyunca aydınlatılır ardından ışıklar söndürülünce, uygulama yapılmış duvarlar kademeli olarak yeniden aydınlanır ve birkaç dakika sonra stabil hale gelir. Emilen ışık miktarına ve karanlığın yoğunluğuna bağlı olarak parlaklık 6 ila 8 saat sürebilir, bu süre içinde parlaklık kademeli olarak azalır. MAGIC LIGHT aydınlıkta emdiği ışığı karanlık odaya yeniden yanstarak tamamen karanlıkta adeta alternatif bir ışık kaynağı olarak görev yapar ve elektrik kesintisi yaşanmadığı oradan emniyetli ve konforlu kalmasını sağlar. MAGIC LIGHT, evler, işyerleri, gece kulüpleri, showroom'lar, merdivenler, koridorlar, barlar, kilerler, kapılar, garajlar, asansörler, acil çıkışlar vb. pek çok farklı yerde uygulanabilir. Ayrıca, sadece yapay ışıkla girilebilen tamamen karanlık ortamlar için de uygundur. MAGIC LIGHT kullanıcılara pek çok fayda sunar: - Elektrik sarfiyatını başarıyla sınırlandırarak enerji tasarrufu sağlar.

- Görünümden ve kişisel zevklerden taviz vermeden konfor sağlar.

3 - 4 saatte bir aralıklı olarak 2 - 3 dakika boyunca yanan ultraviyole tip lambalar (neon veya neo lamba) kullanılarak MAGIC LIGHT'ın aydınlatma gücü artırılabilir.

**ÖZELLİKLER:** MAGIC LIGHT, Finish (Boya) ve Additive (Katkı Maddesi) versiyonlarıyla sunulmaktadır.
**FINISH:** MAGIC LIGHT Finish K100, doğru sabitlenmeleri ve tozlu olmamaları koşulluyla düz veya pürüzlü zeminlerdeki yeni veya eski boyaları üzerine uygulanabilecek biçimde tasarlanmıştır. MAGIC LIGHT Finish K100, özellikle açık renklerde, uygulandığı boyanın rengini veya efektini değiştirmeden matlığı, nefes alabilirliğini ve en önemlisi şeffaflığını korur, koyu renklerde ise renk ve efekt az bir miktar değişebilir. Bu nedenle, yüzeyin rengi ne kadar açksa MAGIC LIGHT Finish K100 da karanlıkta o kadar fazla parlayacaktır.
**ADDITIVE:** MAGIC LIGHT Additive S90; Artecò 7, Klondike, Klondike Light, Sabulador, Sabulador Soft, Valrenna, Velidor Fine, şeffaf su bazlı reçineler, şeffaf boyalar ve yıkanabilir boyalara doğrudan uygulanmalıdır; son kat olarak uygulanmadan önce iyice karıştırılmalıdır.
**MAGIC LIGHT Additive S90'**ın karanlıktaki aydınlıtma gücünü azaltabileceklerinden, sadece az miktarda renklendirici, titanyum ve kaplayıcı karbonat ihtiva eden boyalar kullanın. Püskürtmeyle uygulanabilir dekoratif boyalar olan Millicolor Eco, Polistof ve Sabula 2 için, MAGIC LIGHT Additive S90 ürünün ilk katına eklenmelidir. Ayrıca, daha açık tonlarda (VALPAINT kataloglarındaki C - D ve E sınıfları gibi) MAGIC LIGHT Additive S90 kullanmanız öneririz; daha koyu tonlar (A ve B sınıfı gibi) aydınlatma gücünü zayıflatıcaktır.

**FINISH VERSİYONUNUN UYGULANMASI:**

Fırça veya rulo kullanarak, bir kat seyreltilmemiş Finish V 16 uygulanır. 20°C'de yaklaşık 12 saat beklettikten sonra, PV 31 rulo kullanarak MAGIC LIGHT Finish K100 uygulanır ve ürün hâlâ ıslakken PV 33 tampion veya PV 30 rulo kullanarak çalşımaya hemen devam edin.

**ADDITIVE VERSİYONUNUN UYGULANMASI:**

Yükarıda açıklanan boyalara doğrudan ekleyin, kullanmadan önce iyice karıştırın.

**Not:** MAGIC LIGHT Additive S90 eklendikten sonra, stabilitenin kaybedilmemesi için ürün 24 saat içinde uygulanmalıdır.

**TEKNİK VERİLER:**
**Seyreltme:** MAGIC LIGHT Finish K100, MAGIC LIGHT Additive S90 ve FINISH V 16 kullanıma hazırdır.
**Boyadığı alan:** Düz yüzeylerdeki 6 - 7 m² bir kat için 1 litre MAGIC LIGHT Finish K100; düz yüzeylerdeki 15 - 20 m² bir kat için 1 litre FINISH V 16 (bu değerler, yüzeyin emiciliğine göre değişebilir); 1 litre ürün başına 0,100 litre, 2,5 litre ürün başına 0,250 litre MAGIC LIGHT Additive S90. Parlaklığı ve süreyi artırmak için daha fazla miktarda Additive ilave edin (örneğin, her 1 litre FINISH V 16 için 2 x 0,100 litre).
**Ambalajlama:** MAGIC LIGHT Finish K100, 0,250 ve 1 litrelik paketler halinde; MAGIC LIGHT Additive S90, 0,100 ve 0,25 litrelik paketler halinde; FINISH V 16 ise 0,250 ve 1 litrelik paketler halinde sunulur.
**Uygulama sıcaklığı:** +5°C ila +30°C.
**Direnç:** MAGIC LIGHT Finish K100 tamamen kurulduktan sonra, normal aşınmaya karşı yüksek seviyede direnç sunan şeffaf bir film oluşturur.
**Yıkanabilirlik:** Uygulandıktan 15 gün sonra su ve yumuşak bir süngerle hafifçe yıkanabilir.
**Ekipman temizliği:** Su ve sabun.
**Depolama:** kullanım sonrasında dahi kaparağın sıkıca kapalı olduğundan emin olun ve +10°C ila +30°C sıcaklıkta saklayın.
**Raf ömrü:** Ambalajın hijç açılmaması ve kaparağın sıkıca kapalı olması halinde, yaklaşık 1 yıl.

**ÖZEL GÜVENLİK TALİMATLARI:**

Cilt ile doğrudan temasından kaçının. Gözlerinizi ve yüzünüzü koruyun. Temas halinde suyla derhal iyice durulayın ve bir doktora danışın. Ekipman; akarsu, su yolu gibi yerlerde yıkanmalıdır.

**KULANIM TAVSİYELERİ:**

Yukarıdaki bilgiler doğru ve eksiksizdir. Ancak, ürünlerin kullanıldığı koşullar kontrolünüzde altında olmadığında, sunulan öneri ya da tavsiyeler ile ilgili olarak hiçbir sorumluluk kabul etmemekteyiz. Başarılı olup olmayacağını test edilmesi için tüm işlemin öncelikle küçük bir duvar üzerinde test edilmesini, işlemin geri kalanının bu testten sonra gerçekleştirilmesini öneririz.

**GR** To MAGIC LIGHT είναι ένα διαφανές υδρόχρωμα εσωτερικών χώρων, που απορροφά το φυσικό και τεχνητό φως και που το αποδίδει μετά σε απόλυτο σκοτάδι. Για το λόγο αυτό, φωτίζοντας με τεχνητό φως για τουλάχιστον 5 λεπτά ένα χώρο παραμένει με MAGIC LIGHT και οβήγνοντας εκ νέου το φως, οι τοίχοι θα φωτιστούν προοδευτικά για να σταθεροποιηθούν μετά από μερικά λεπτά. Η φωτοβολία μπορεί να διαρκέσει 6 - 8 ώρες ανάλογα με την ποσότητα απορροφούμενου φωτός και της έντασης του σκοταδιού, και μειώνεται προοδευτικά στη διάρκεια αυτού του χρόνου. Το MAGIC LIGHT, αποδίδοντας στους σκοτεινούς χώρους το δεσμευμένο φως, τους καθιστά ασφαλείς και άνετους ακόμη και σε περίπτωση black-out, μεταμορφώνοντας τους συνήπεις σε εναλλακτική πηγή φωτός, σε περισσότερα πλήρους σκοτους. Το MAGIC LIGHT έχει πολλαπλά πείδια εφαρμογής όπως ιδιωτικές κατοικίες, Δημόσιους χώρους, Ντισκοτέκ, Show room αλλά και σκάλες, διαδρόμους, ταβέρνες, κελάρια, φαρμακάρια, ασανσέρ, έξοδοι κινδύνου, κλπ. Επίσης είναι κατάλληλο και για χώρους ολοκληρωτικά σκοτεινούς και που είναι προσελάσιμοι μόνο με τεχνητό φωτισμό. Το MAGIC LIGHT προσδίδει επίσης σε όποιον το χρησιμοποιεί σημαντικά πλεονεκτικμά δεδομένου ότι:

- Επιπρέπει τον περιορισμό της καταναλώσης φωτισμού με εξοικονόμηση ενέργειας,

- Χαρίζει ευεξία χωρίς να υπολείπεται η αισθητική και το προσωπικό γούστο.

Μπορείτε να ενισχύσετε τη φωτεινή ισχύ του MAGIC LIGHT χρησιμοποιώντας λυχνίες τύπου Wood (neon ή μωβ λυχνία) που να ανάβουν κατά διαστήματα για 2- 3 λεπτά κάθε 3 - 4 ώρες.
**ΧΑΡΑΚΤΗΡΙΣΤΙΚΑ:** Το MAGIC LIGHT είναι διαθέσιμο στην έκδοση Φινιρίσματος και Πρόδοτου.
**ΟΙΝΙΡΙΣΜΑ:** Το MAGIC LIGHT Finish K100 εφαρμόζεται πάνω σε νέες και παλιές βαφές, υποστηρίζαμτα λεία ή σαφρώ ορκει να είναι καλά στρωμένα και χωρίς σκόνη. Το MAGIC LIGHT Finish K100 παραμένει, από, διαπιστικό αλλά κυρίως διαφανές και δεν αλλοιώνει το χρώμα ή το υποκείμενο εφέ, ειδικά σε χρώματα ανοιχτά, ενώ στα σκούρα μπορεί να αλλάξει ελαφρά το χρώμα. Για το λόγο αυτό όσο το υποστρώμα είναι ανοιχτού χρώματος, τόσο το MAGIC LIGHT Finitura K100 θα φωτίζει στο σκοτάδι.
**ΠΡΟΞΕΤΟ:** Το MAGIC LIGHT Additivo S90 μπαίνει απ' ευθείας εντός του Artecò 7, Klondike, Klondike Light, Sabulador, Sabulador Soft, Valrenna, Velidor Fine αλλά και σε ένυδρες διαφανές ρητίνες, σε διαπιστικές βαφές, που πλένονται και αναμυγνίζονται καλά πριν το πέραςμα του τελευταίου χειριού. Ακόμη να χρησιμοποιείτε βαφές με μικρή περιεκτικότητα σε χρωστικές, τιτάνιο, ανθρακικά καλυπτικά τα οποία θα μπορούσαν να μειώσουν την ισχύ φωτεινότητας του MAGIC LIGHT Additivo S90 στο σκοτάδι. Για Millicolor Eco, Polistof και Sabula 2, δηλαδή διακοσμητικές βαφές εφαρμόζεται με ψεκασμό, το MAGIC LIGHT Additivo S90 μπαίνει και στο πρώτο χέρι του προϊόντος. Συνιστάται, τέλος, η χρήση του MAGIC LIGHT Additivo S90 στους πιο ανοιχτούς τόνους (π.χ. C - D - E των Καταλόγων VALPAINT) ενώ στις πιο σκούρες (π.χ. A - B) το φωτόβολο εφέ θα είναι πιο ελαφρό.

**ΕΦΑΡΜΟΓΗ ΤΟΥ ΦΙΝΙΡΙΣΜΑΤΟΣ:** Να περνάτε πάντα ένα χέρι Finish V 16 όχι αραιωμένο με πνεύο ή με ρολό. Μετά από περίπου 12 ώρες στους 20°C προχωρήστε στην εφαρμογή του MAGIC LIGHT Finitura K100 με Ρολό ή PV 31 και χτυπήστε το αμέσως με το προϊόν ακόμη υγρό, με Ταμπόν PV 33 ή με Ρολό PV 30.
**ΕΦΑΡΜΟΓΗ ΤΟΥ ΠΡΟΞΕΤΟΥ:** Βάλτε το απ' ευθείας στις ανωτέρω βαφές, αναμυγνίζοντας καλά πριν την εφαρμογή.
**ΣΗΜΕΙΩΣΗ:** Μετά την προορήκη του MAGIC LIGHT Additivo S90, το προϊόν θα πρέπει να περαστεί εντός 24 ωρών για να μη χάσει τη σταθερότά του.
**ΤΕΧΝΙΚΑ ΣΤΟΙΧΕΙΑ:**
**Αραιώση:** Τα MAGIC LIGHT Finish K100, MAGIC LIGHT Additivo S90 και FINISH V 16 είναι όλα έτοιμα προς χρήση.
**Απόδοση:** MAGIC LIGHT Finitura K100 λίτρα 1 ανά 6 - 7 m² ένα χέρι σε λεία υποστρώματα. FINISH V 16 λίτρα 1 ανά 15 - 20 m² ένα χέρι σε λεία υποστρώματα αλλά μπορεί να ποικίλει με βάση την απορρόφηση της επιφάνειας. Το MAGIC LIGHT Additivo S90 λίτρα 0,100 για LT 1 προϊόντος και LT. 0,250 για λίτρα 2,5 προϊόντος. Για την αύξηση της φωτεινότητας και της διάρκειας ορκει να χύστε με μεγαλύτερη ποσότητα Πρόδοτου (π.χ. 2x λίτρα 0,100 σε λίτρα 1 προϊόντος).
**Συσκευασία:** Το MAGIC LIGHT Finitura K100 είναι διαθέσιμο σε συσκευασίες λίτρων 0,250 και λίτρων 1. Το MAGIC LIGHT Additivo S90 είναι διαθέσιμο σε συσκευασίες λίτρων 0,100 και λίτρων 0,250. FINISH V 16 είναι σε λίτρα 0,250 και λίτρων 1. Θερμοκρασία για την εφαρμογή: μεγαλύτερη των +5°C και μικρότερη των +30°C.
**Ανοιχτή:** μετά την πλήρη σκλήρυνση του MAGIC LIGHT Finitura K100, δημιουργείται μια διαφανέουσα μεμβράνη και καλή ανοχτή στη συνήθη τριβή. Διαωσότητα πλισμοτός πλένεται ελαφρά με νερό και μαλακό σφουγγαρι μετά από 15 ημέρες από την εφαρμογή.
**Καθαρισμός εργαλείων:** με νερό και σαπουνί.
**Διατήρησ:** σε καλά κλειστό μεταλλικό δοχείο, ακόμη και μετά τη χρήση, σε θερμοκρασία μεγαλύτερη των +10°C και μικρότερη των +30°C.
**Ασφαλέςτητα:** 1 έτος περίπου σε συσκευασίες ερμητικά κλειστές και ποτέ ανοιχτές.

**ΕΙΔΙΚΟΙ ΚΑΝΟΝΕΣ ΑΦΑΛΕΙΑΣ:**

Αποφύγετε την άμεση επαφή με το δέρμα, προστατεύστε τα μάτια και το πρόσωπο, σε περίπτωση επαφής, πλύνετε αμέσως και με άφθονο νερό και συμβουλευτείτε το γιατρό. Ο εξοπλισμός δεν πρέπει να πλένεται σε τρεχούμενο νερό, φρέσια, κλπ.

**ΠΡΟΕΙΔΟΠΟΙΗΣΕΙΣ ΓΙΑ ΤΟ ΧΡΗΣΤΗ:**

Οι ανωτέρω πληροφορίες είναι ακριβείς και έγκυρες. Ωστόσο, μη όντας οι συνθήκες χρησιμοποίησης υπό το άμεσο έλεγχό μας, αποποιούμαστε κάθε ευθύνης για τις παραχόμενες συμβουλές και τις υποθέσεις. Συνιστούμε να εκτελείτε τον πλήρη κύκλο σε αν μικρό τοίχο για να διαπιστώνετε την τέλεια επιτυχία και μετά να συνεχίετε με τη διακόσμηση ελέγχοντας συνεχώς τα παράγόμενα διακοσμητικά αποτελέσματα.

ان "MAGIC LIGHT" هو طلاء شفاف من أصل مائي للأماكن الداخلية، يمتص الضوء الطبيعي الاصطناعي ثم يعكسه فيما بعد في الظلام الدامس. لهذا الغرض بالتحديد، قم بإضاءة المكان المرين باستخدام

"MAGIC LIGHT" لمدة (5) دقائق على الأقل ثم اعط الضوء وامتص الجدران مضيئة من جديد بشكل تدريجي ثم ستعود بعد مرور بضع دقائق.يمكن أن تستمر تلك الإضاءة في ال6 إلى 8 ساعات اعتمادًا على كمية الضوء الممتص وشدة الظلام ثم تتناقص تدريجياً خلال هذا الوقت. يجعل "MAGIC LIGHT" مسكراً آمناً ومرحبة من خلال إعادة الضوء الممتص للأماكن المظلمة حتى في حالة التعتيم، ليصبح بالتالي "مصنوعاً" بدلاً الضوء في حالة الظلام الدامس. يمكن استخدام طلاء "MAGIC LIGHT" في مجالات التطبيق مثل المنزل الخاصة والأماكن العامة، والنوادي والمعارض بالإضافة إلى السلام والممرات والأقبية والأبواب ومواقف السيارات والمصاعد ومخارج الطوارئ وغيره؛ كما أنه مناسب أيضًا للأماكن المعظمة تمامًا والتي يمكن عبورها فقط بواسطة الضوء الاصطناعي. يمنع "MAGIC LIGHT" أيضًا مزاجاً مهما لأولئك الذين يستخدمونه حيث: يسمح بالحد من استهلاك الكهرباء بهدف توفير الطاقة. يوفر الراحة دون الاستفادة من المظهر الجمالي والودود الشخصي. يمكن زيادة شدة الإضاءة لطلاء "MAGIC LIGHT" خلال إضاءة مصابيح من نوع (مصباح فلور أو مصباح فوق قمبوس) لفترة متقطعة لمدة 3 2 دقائق كل 3 - 4 ساعات. الخصائص: 4 ساعات. MAGIC LIGHT متوفر في إصدارات "Finitura" و "Additivo".
**Finitura:** يجب تطبيق طلاء "MAGIC LIGHT Finitura K100" على الدهانات الجديدة والقبعة والحوائط المساء أو المشمشة بطريقة أن تكون الأسطح ثابتة بشكل جيد وغير منسحق. يظل طلاء "MAGIC LIGHT Finitura K100" معتم ومتعرق ولكنه شفاف ولا يغير اللون أو التأثير الأساسي الخاصة على الألوان الفاتحة، حتى حين قد يحدث تغيير طفيف في الألوان الداكنة. ولهذا الغرض، كلما كان الحائط مطلي بلون فاتح كلما سيضميه "MAGIC LIGHT Finitura K100" بمسورة أكبر في الظلام.

**ADDITIVO:** يجب وضع طلاء "MAGIC LIGHT Additivo S90" بشكل مباشر على Artecò 7 و Velidor و Valrenna و Sabulador Soft و Sabulador و Klondike Light و Klondike Light و Fine بالإضافة إلى الراتنجات من أصل مائي الشفافة والدهانات المتعرقه والقابلة للغسل ويجب خلطها جيداً قبل وضع طبقة الطلاء النهائية.استخدم الإضاءة الطلاء الذي يخترى بدرجة منخفضة على الأصباغ والنتيتريم وطبقة الكبريتون والتي قد تمتد من شدة الإضاءة لمدة "MAGIC LIGHT" على الطلاء. فيما يتعلق بدهانات "Millicolor Eco" و Polistof و Sabula 2 أو طلاء آخر للتيكور فيتم تطبيقه باستخدام سدس الرش، فيجب وضع طلاء "MAGIC LIGHT Additivo S90" أيضاً على الطبقة الأولى من المنتج. يُصنع في النهاية باستخدام طلاء "MAGIC LIGHT Additivo S90" على درجات اللون الالقم (مثل E D C مع كوالترج VALPAINT) بينما سيصبح تأثير الإضاءة خفيف بشكل أكثر على درجات اللون الداكنة بشكل أقل (مثل A B). تطبيق طلاء **Finitura:** ضع دائماً طبقة اللون الأول من طلاء "Finish V 16" غير المكثف باستخدام فرشاة أو فرشاة اسطوانية فرشاة أو بدمز موزر حوالي 12 ساعة عند درجة حرارة 20 درجة مئوية أبدأ في وضع طلاء "MAGIC LIGHT Finitura K100" باستخدام الفرشاة الاسطوانية PV 31 وضعه على الفرع عندما يكون المنتج رطب باستخدام فرشاة PV 33 أو باستخدام فرشاة اسطوانية PV 30. تطبيق طلاء **ADDITIVO:** ضعه بشكل مباشر على الطلاء المذكور مسبقاً واحظه بعناية قبل التطبيق. ملحوظة: بعد إضافة طلاء "MAGIC LIGHT Additivo S90" يجب تطبيق المنتج في غضون 24 ساعة حتى لا يفقد ثباته البيئات الغنية: التخفيف: إن طلاء "MAGIC LIGHT Additivo S90" و "LIGHT Finitura K100" جميعهم جافزين للاستخدام. الأمام: حوالي 1 لتر من MAGIC LIGHT Finitura K100 لكل 6 - 7 متر مربع طبقة لون واحدة على اسطح طلاء مسماة؛ حوالي 1 لتر من FINISH V 16 لكل 15 - 20 متر مربع طبقة لون واحدة على أسطح طلاء مسماة ولكن يمكن أن تتغير وفق لدرجة امتصاص الأسطح؛ حوالي 0.100 لتر من "MAGIC LIGHT Additivo S90" لكل 1 لتر من المنتج و 0.250 لتر لكل 2,5 لتر من المنتج. لزيادة الإضاءة واستدامتها يكفي سكب كمية أكبر من المادة المضافة "Additivo" (مثلاً 0,100 لتر +

في 1 لتر من المنتج). العوايات: طلاء "MAGIC LIGHT Finitura K100" متوفر في عوات من (0.250) لتر إلى (1) لتر؛ طلاء "MAGIC LIGHT Additivo S90" متوفر في عوات تبدأ من (0.100) لتر إلى (0.250) لتر؛ ويتوفر طلاء "FINISH V 16" في عوات من (0.250) لتر إلى (1) لتر. لدرجة حرارة التطبيق: أعلى من + 5 درجة مئوية وأقل من + 30 درجة مئوية. المقاومة: بعدما أصبح MAGIC LIGHT Finitura K100 جاهزاً تماماً، تبقى طبقة رقيقة شفافة توفر مقاومة جيدة للصدات والكشط العادي. القابلية للغسل: يصبح السطح قابلاً للغسل بعد مرور 15 يوم من التطبيق باستخدام المعاي وقطعة اسفنج ناعمة . تنظيف الأدوات: باستخدام الماء والصابون. التخزين: في علبه صفيح مُحكمة الإغلاق، حتى بعد الاستخدام عند درجة حرارة أعلى من + 10 درجة مئوية وأقل من + 30 درجة مئوية. الثبات: حوالي عام واحد في حاويات مُحكمة الإغلاق ولم يتم فتحها على الإطلاق. قواعد السلامة الخاصة: تجنّب الملابس المباشرة المنتج مع الجلد، وقم بحماية العينين والوجه، وفي حالة الملامسة قم بتضميلهم في الفرر بالماء العذير والمستر الطبيي. يجب ألا تغسل المعاداي في المجاري المائية أو الصرف الصحي وغيرهم. تحذيرات للمستخدم: المعلومات المذكورة أعلاه صحيحة و دقيقة. وعلى أية حال ونظرًا لأن ظروف الاستخدام خارجة عن سيطرتنا، فإننا لا نتحمل أية مسؤولية عن النصائح والإقتراحات التي يتم تقديمها. نوصي بتفنيذ الدورة الكاملة على جدار صغير للتخفق من النجاح التام وبعد ذلك بد استئناف عملية التيكور مع المراقبة الدائمة لتأثيرات التيكور التي تحصل عليها.

**中文** MAGIC LIGHT 是种室内使用的透明水性涂料，能够吸收自然及人造光源，之后便能在在完全黑暗中发光。

根据以上原理，当您再次有 MAGIC LIGHT 的房间里打开电灯 5 分钟后，关闭灯光，涂覆过的墙壁会涂饰逐渐发光，几分钟后，光线会稳定下来。根据所吸收光线的质量以及黑暗的程度，这种冷光效果会持续 6 到 8 小时，并在此期间逐渐减弱。

MAGIC LIGHT 将吸收的光线在黑暗的房间中释放，使房间即使在停电的情况下仍然安全舒适，从而在完全黑暗中提供替代光源。MAGIC LIGHT 可应用于多个地点，包括私人住宅、公共企业、夜店、展厅、楼道、走廊、小酒馆、酒吧、门口、车库、电梯、紧急出口等。同样适用于那些只有使用人造光源才能通过的完全黑暗的环境。MAGIC LIGHT 也为用户带来了重要的好处：

- 能够有效限制用电，从而节约能源。
  - 在带来幸福感的同时兼顾美观和个人品味。
- MAGIC LIGHT 的照明功率可通过使用木式灯（霓虹灯或紫光灯）得到加强，每 3 - 4 小时间歇性开灯 2-3 分钟。

特性:
MAGIC LIGHT 有抛光剂和添加剂两种版本可供选择。
抛光剂: MAGIC LIGHT 抛光剂 K100 可供涂覆在光滑或粗糙的支撑物上的新旧涂料表层，须保证正确固定且没有灰尘。MAGIC LIGHT 抛光剂 K100 保持了哑光且透气的特定，但最重要的是透明，无需更换底色或效果，尤其在浅色的情况下；深色可能会略有改变。因此，支撑物颜色越浅，MAGIC LIGHT 抛光剂 K100 在黑暗中的亮度就更高。

添加剂: MAGIC LIGHT 添加剂 S90 应直接添加至 Artecò 7、Klondike、Klondike Light、Sabulador、Sabulador Soft、瓦莱娜 (VALRENNA)、Velidor Fine、透明的水性树脂、透明涂料以及耐洗抛光剂上；涂覆最后涂层前应彻底混合。

使用只含少量的颜色、铁和覆盖碳酸盐的涂料，否则可能会减弱 MAGIC LIGHT 添加剂 S90 在黑暗中的发光效果。

对于 Millicolor Eco、Polistof 和 Sabula 2 这种使用喷雾涂覆的装饰涂料而言，应将 MAGIC LIGHT 添加剂 S90 添加至产品的第一层涂料中。

最后，我们建议在浅色【例如瓦伦特 (VALPAINT) 产品目录中的 C - D - E】上使用 MAGIC LIGHT 添加剂 S90，深色（例如 A - B）产生的冷光效果略有下降。

抛光剂涂覆:

始终使用刷子或滚筒涂覆一层未稀释的抛光剂 V 16。在 20 ° C 下约 12 小时后，使用滚筒 PV 31 涂覆 MAGIC LIGHT 抛光剂 K100 并在本产品仍未干的情况下，使用 PV 33 衬垫或 PV 30 滚筒立即进行修整。

添加剂涂覆:

直接添加至上述涂料，使用前彻底混合。

注意：添加 MAGIC LIGHT 添加剂 S90 之后，必须在 24 小时内涂覆产品，否则涂料将失去稳定性。

技术数据:

稀释: MAGIC LIGHT 抛光剂 K100、MAGIC LIGHT 添加剂 S90 和抛光剂 V 16 都可直接使用。

覆盖范围: 每 6 - 7 平方米的光滑支撑物单层使用 1 公升 MAGIC LIGHT 抛光剂 K100；每 15 - 20 平方米的光滑支撑物单层使用 1 公升抛光剂 V 16，但可能会因表面吸水性而改变；每公升产品需要 0.100 公升 MAGIC LIGHT 添加剂 S90，每 2.5 公升产品则需要 0.250 公升 MAGIC LIGHT 添加剂 S90，如需增加亮度并延长持续时间，只需增加添加剂的添加量（例如，在每 1 公升产品中添加 2 x 0.100 公升添加剂）即可。
包装: MAGIC LIGHT 抛光剂 K100 有 0.250 公升和 1 公升两种包装；MAGIC LIGHT 添加剂 S90 有 0.100 公升和 0.250 公升两种包装；抛光剂 V 16 有 0.250 公升和 1 公升两种包装。
涂覆温度: 介于 +5°C 与 +30°C 之间。
抗压能力: 在 MAGIC LIGHT 抛光剂 K100 完全硬化后，将形成一层透明薄膜，可提供高度的抗正常磨损能力。

耐洗性: 涂料涂覆 15 天后，可以使用清水和软海绵轻柔清洗。

设备清洁: 用肥皂和水。

保存: 每次使用后，务必盖紧涂料罐，存放在温度介于 +10 ° C 与 +30 ° C 之间的环境中。

保存期限: 约 1 年（前提是密封良好且从未开封。）

特殊安全指南:

避免直接接触皮肤。保护好眼睛和脸部。如不慎接触，应立即用清水彻底冲洗并就医。不得在河道、下水道中清洁设备。

对用户忠告:

上述信息是正确和精准的。然而，考虑到该产品的实际使用条件不受我们的控制，因此我们对所给出的任何建议或忠告均不负责。我们建议，先在一块较小的墙面上进行整轮测试以确保效果良好，之后再继续其余的装饰程序。



VALPAINT TUNISIE S.A.  
Zone Industrielle Zaghouan - 1100 ZAGHOUAN - TUNISIE  
Tel +216 71 751 223 / +216 72 681 051  
Fax +216 71 751 344 / +216 72 681 071  
E-mail: valpaint.tunisie@valpaint.com.tn

2° Stabilimento  
Rue Des Entrepreneurs, 43 - 2035 CHARGUIA 2 - TUNISIE  
Tel. +216 71 940134 / +216 71 940136  
Fax +216 71 940138  
E-mail: valpaint.tunisie@valpaint.com.tn

VALPAINT ESPANA S.L.  
Calle Magdalenes, 25 3° - 08002 BARCELONA - ESPAÑA  
Tel. +34 93 6382645  
Fax +34 93 822735  
E-mail: info@valpaint.es

VALPAINT DESIGN D.O.O.  
Džemala Bijedića, 281 - 71000 SARAJEVO - BiH  
Tel. +387 33 626134 / +387 33 761116  
Fax. +387 33 761115  
E-mail: valpaint@bih.net.ba

Altro Punto Vendita:  
V Proleterske Brigade, 255 - 81000 PODGORICA - MONTENEGRO  
Tel./Fax +382 20 656938  
E-mail: info@valpaint-design.com

Altro Punto Vendita:  
TC Solidum-Škorpikova, 11 - 10090 ZAGREB - CROATIA  
Tel./Fax. +385 1 3794918  
E-mail: info@valpaint-design.hr



VIDEO



03/13



**VALPAINT** S.p.A.

Via dell'Industria, 80 - 60020 POLVERIGI (AN) ITALY - Tel. +39 071 906383 (r.a.) - Fax +39 071 906384 www.valpaint.it - E-mail: info@valpaint.it

AZIENDA CERTIFICATA ISO 9001:2008 ED ISO 14001:2004

MAGIC LIGHT

MAGIC LIGHT