



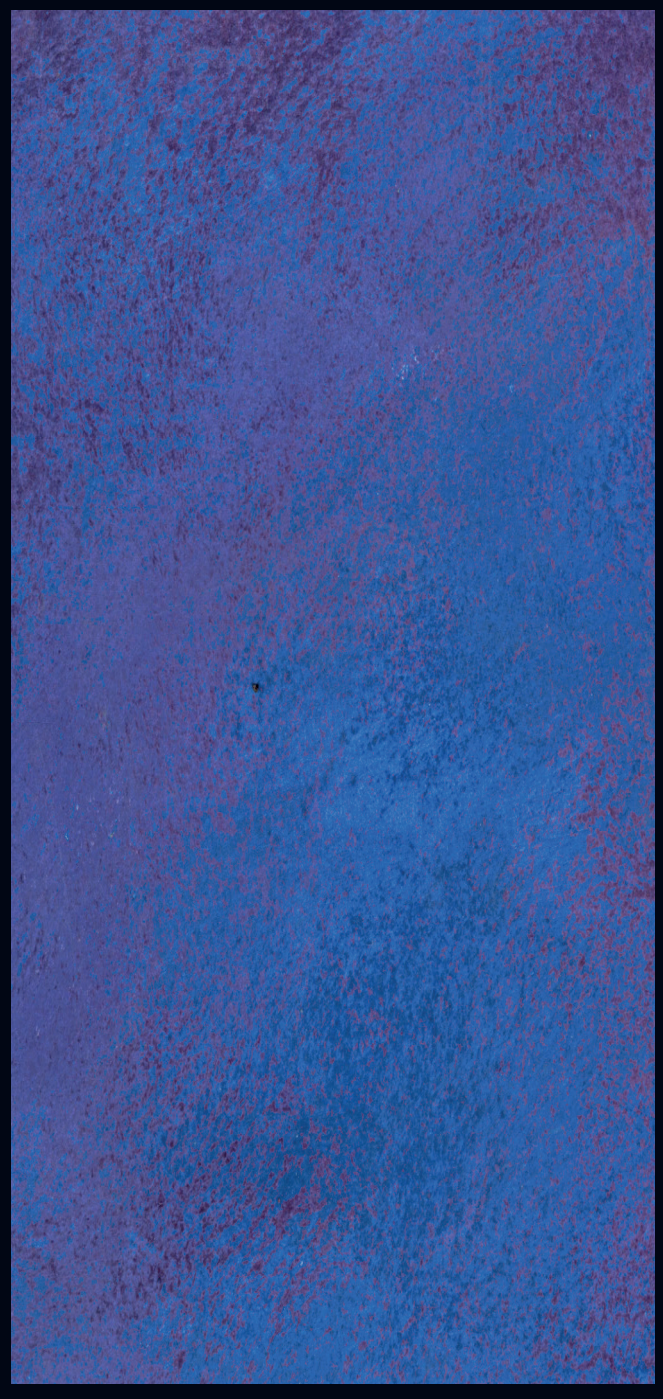
# Artecò<sup>®</sup> 1

*Interno ed Esterno*



*Lechmannolo fatti*





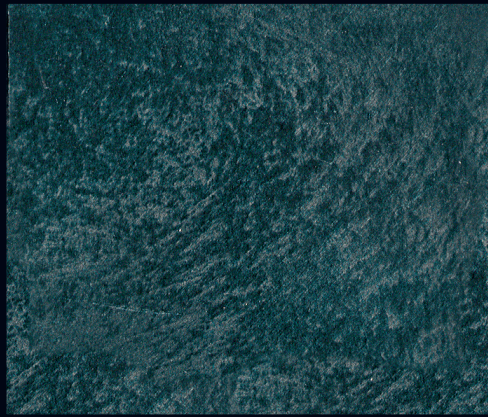
ARTECO' 1 Col. 446 B + 445 B





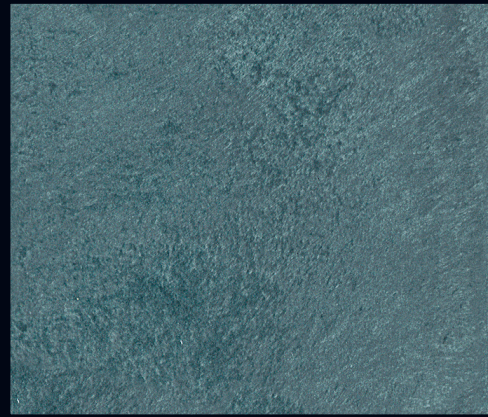
**451 A**

ARTECÓ 1 (LT. 1) + COLORÍ COL. 451 (80 ML.)  
ARTECÓ 1 (LT. 4) + COLORÍ COL. 451 (320 ML.)



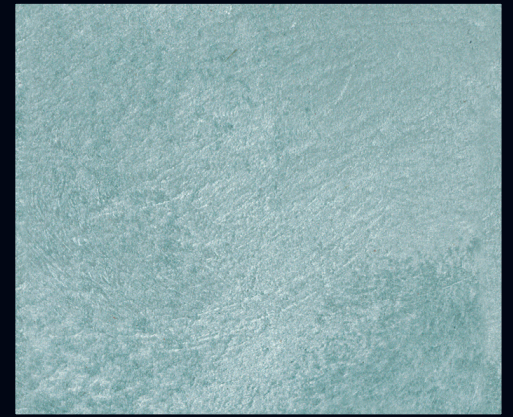
**451 B**

ARTECÓ 1 (LT. 1) + COLORÍ COL. 451 (40 ML.)  
ARTECÓ 1 (LT. 4) + COLORÍ COL. 451 (160 ML.)



**451 C**

ARTECÓ 1 (LT. 1) + COLORÍ COL. 451 (10 ML.)  
ARTECÓ 1 (LT. 4) + COLORÍ COL. 451 (40 ML.)



**451 D**

ARTECÓ 1 (LT. 1) + COLORÍ COL. 451 (2 ML.)  
ARTECÓ 1 (LT. 4) + COLORÍ COL. 451 (8 ML.)



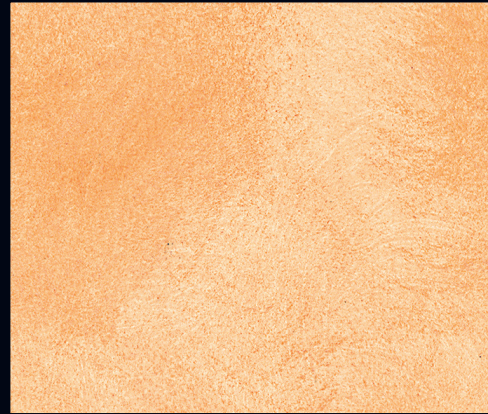
**434 A**

ARTECÓ 1 (LT. 1) + COLORÍ COL. 434 (80 ML.)  
ARTECÓ 1 (LT. 4) + COLORÍ COL. 434 (320 ML.)



**434 B**

ARTECÓ 1 (LT. 1) + COLORÍ COL. 434 (40 ML.)  
ARTECÓ 1 (LT. 4) + COLORÍ COL. 434 (160 ML.)



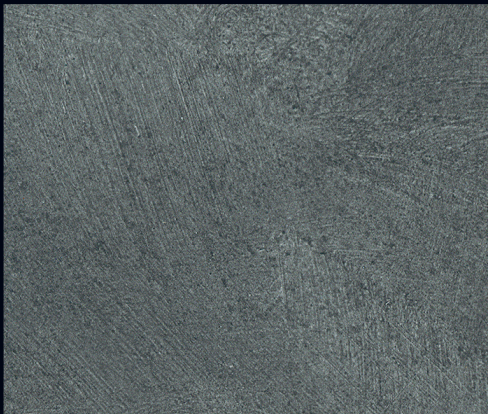
**434 C**

ARTECÓ 1 (LT. 1) + COLORÍ COL. 434 (10 ML.)  
ARTECÓ 1 (LT. 4) + COLORÍ COL. 434 (40 ML.)



**434 D**

ARTECÓ 1 (LT. 1) + COLORÍ COL. 434 (2 ML.)  
ARTECÓ 1 (LT. 4) + COLORÍ COL. 434 (8 ML.)



**425 A**

ARTECÓ 1 (LT. 1) + COLORÍ COL. 425 (80 ML.)  
ARTECÓ 1 (LT. 4) + COLORÍ COL. 425 (320 ML.)



**425 B**

ARTECÓ 1 (LT. 1) + COLORÍ COL. 425 (40 ML.)  
ARTECÓ 1 (LT. 4) + COLORÍ COL. 425 (160 ML.)



**425 C**

ARTECÓ 1 (LT. 1) + COLORÍ COL. 425 (10 ML.)  
ARTECÓ 1 (LT. 4) + COLORÍ COL. 425 (40 ML.)



**425 D**

ARTECÓ 1 (LT. 1) + COLORÍ COL. 425 (2 ML.)  
ARTECÓ 1 (LT. 4) + COLORÍ COL. 425 (8 ML.)





**438 A\***  
 ARTECÓ 1 (LT. 1) + COLORÍ COL. 438 (80 ML.)  
 ARTECÓ 1 (LT. 4) + COLORÍ COL. 438 (320 ML.)



**438 B\***  
 ARTECÓ 1 (LT. 1) + COLORÍ COL. 438 (40 ML.)  
 ARTECÓ 1 (LT. 4) + COLORÍ COL. 438 (160 ML.)



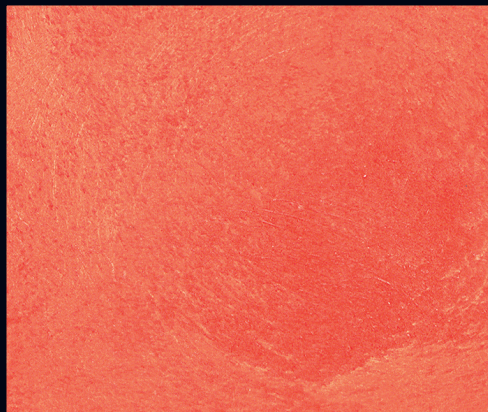
**438 C\***  
 ARTECÓ 1 (LT. 1) + COLORÍ COL. 438 (10 ML.)  
 ARTECÓ 1 (LT. 4) + COLORÍ COL. 438 (40 ML.)



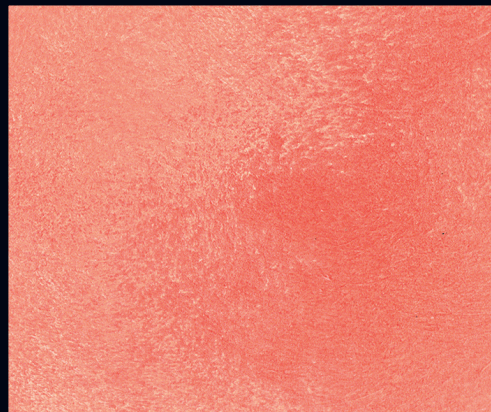
**438 D\***  
 ARTECÓ 1 (LT. 1) + COLORÍ COL. 438 (2 ML.)  
 ARTECÓ 1 (LT. 4) + COLORÍ COL. 438 (8 ML.)



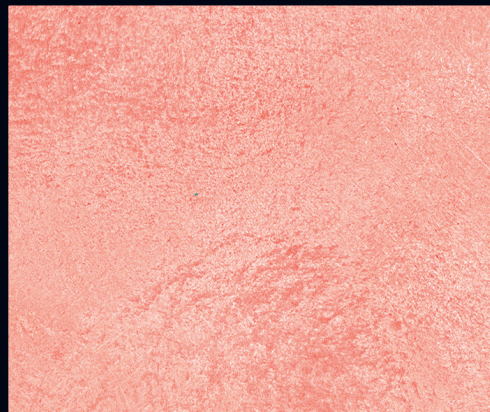
**454 A\***  
 ARTECÓ 1 (LT. 1) + COLORÍ COL. 454 (80 ML.)  
 ARTECÓ 1 (LT. 4) + COLORÍ COL. 454 (320 ML.)



**454 B\***  
 ARTECÓ 1 (LT. 1) + COLORÍ COL. 454 (40 ML.)  
 ARTECÓ 1 (LT. 4) + COLORÍ COL. 454 (160 ML.)



**454 C\***  
 ARTECÓ 1 (LT. 1) + COLORÍ COL. 454 (10 ML.)  
 ARTECÓ 1 (LT. 4) + COLORÍ COL. 454 (40 ML.)



**454 D\***  
 ARTECÓ 1 (LT. 1) + COLORÍ COL. 454 (2 ML.)  
 ARTECÓ 1 (LT. 4) + COLORÍ COL. 454 (8 ML.)



**442 A\***  
 ARTECÓ 1 (LT. 1) + COLORÍ COL. 442 (80 ML.)  
 ARTECÓ 1 (LT. 4) + COLORÍ COL. 442 (320 ML.)



**442 B\***  
 ARTECÓ 1 (LT. 1) + COLORÍ COL. 442 (40 ML.)  
 ARTECÓ 1 (LT. 4) + COLORÍ COL. 442 (160 ML.)



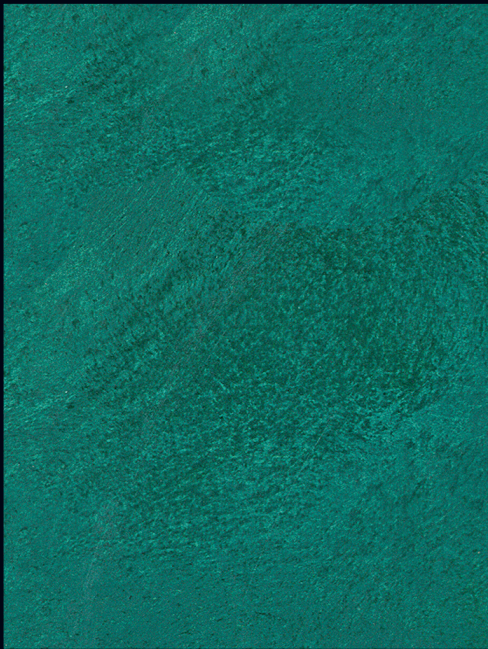
**442 C\***  
 ARTECÓ 1 (LT. 1) + COLORÍ COL. 442 (10 ML.)  
 ARTECÓ 1 (LT. 4) + COLORÍ COL. 442 (40 ML.)



**442 D\***  
 ARTECÓ 1 (LT. 1) + COLORÍ COL. 442 (2 ML.)  
 ARTECÓ 1 (LT. 4) + COLORÍ COL. 442 (8 ML.)







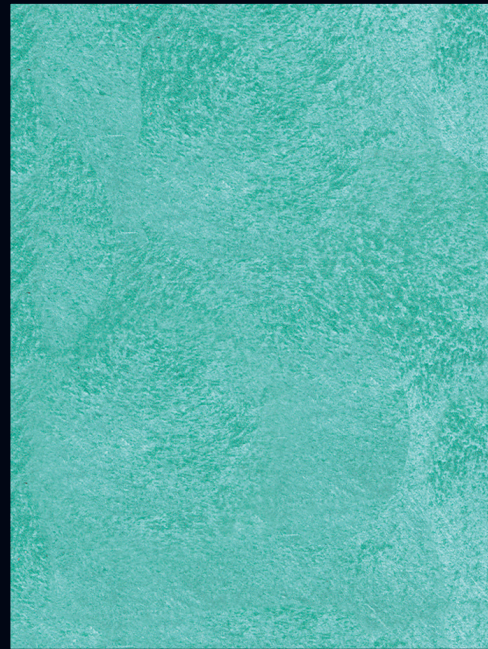
**453 A**

ARTECÓ 1 (LT. 1) + COLORÍ COL. 453 (80 ML.)  
ARTECÓ 1 (LT. 4) + COLORÍ COL. 453 (320 ML.)



**453 B**

ARTECÓ 1 (LT. 1) + COLORÍ COL. 453 (40 ML.)  
ARTECÓ 1 (LT. 4) + COLORÍ COL. 453 (160 ML.)



**453 C**

ARTECÓ 1 (LT. 1) + COLORÍ COL. 453 (10 ML.)  
ARTECÓ 1 (LT. 4) + COLORÍ COL. 453 (40 ML.)



**453 D**

ARTECÓ 1 (LT. 1) + COLORÍ COL. 453 (2 ML.)  
ARTECÓ 1 (LT. 4) + COLORÍ COL. 453 (8 ML.)



**435 A**

ARTECÓ 1 (LT. 1) + COLORÍ COL. 435 (80 ML.)  
ARTECÓ 1 (LT. 4) + COLORÍ COL. 435 (320 ML.)



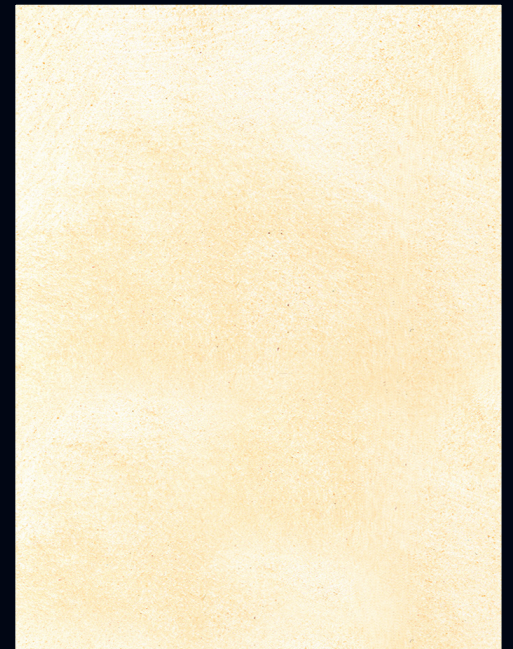
**435 B**

ARTECÓ 1 (LT. 1) + COLORÍ COL. 435 (40 ML.)  
ARTECÓ 1 (LT. 4) + COLORÍ COL. 435 (160 ML.)



**435 C**

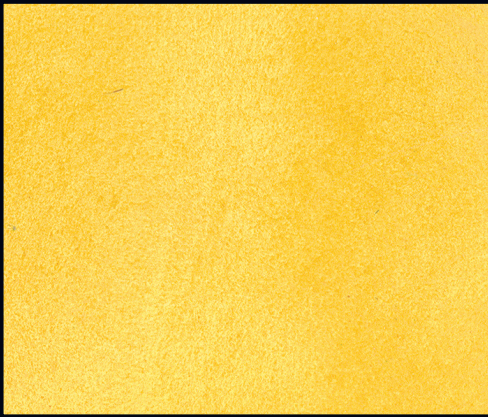
ARTECÓ 1 (LT. 1) + COLORÍ COL. 435 (10 ML.)  
ARTECÓ 1 (LT. 4) + COLORÍ COL. 435 (40 ML.)



**435 D**

ARTECÓ 1 (LT. 1) + COLORÍ COL. 435 (2 ML.)  
ARTECÓ 1 (LT. 4) + COLORÍ COL. 435 (8 ML.)





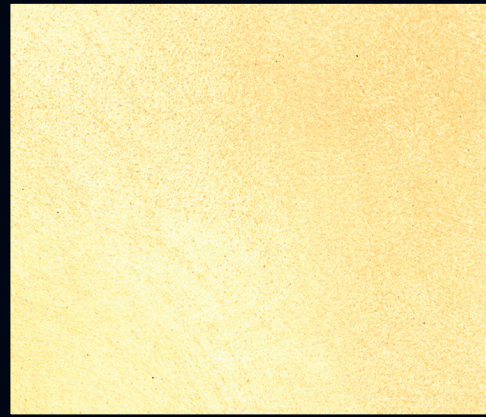
**432 A**

ARTECÓ 1 (LT. 1) + COLORÍ COL. 432 (80 ML.)  
ARTECÓ 1 (LT. 4) + COLORÍ COL. 432 (320 ML.)



**432 B**

ARTECÓ 1 (LT. 1) + COLORÍ COL. 432 (40 ML.)  
ARTECÓ 1 (LT. 4) + COLORÍ COL. 432 (160 ML.)



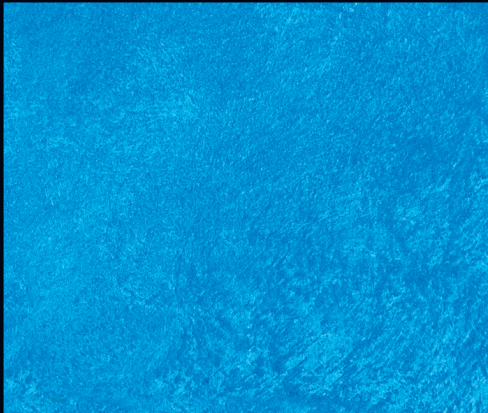
**432 C**

ARTECÓ 1 (LT. 1) + COLORÍ COL. 432 (10 ML.)  
ARTECÓ 1 (LT. 4) + COLORÍ COL. 432 (40 ML.)



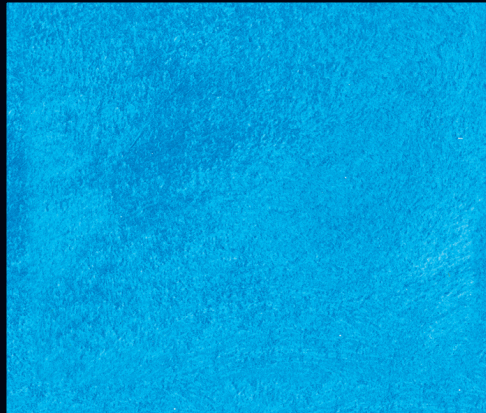
**432 D**

ARTECÓ 1 (LT. 1) + COLORÍ COL. 432 (2 ML.)  
ARTECÓ 1 (LT. 4) + COLORÍ COL. 432 (8 ML.)



**447 A**

ARTECÓ 1 (LT. 1) + COLORÍ COL. 447 (80 ML.)  
ARTECÓ 1 (LT. 4) + COLORÍ COL. 447 (320 ML.)



**447 B**

ARTECÓ 1 (LT. 1) + COLORÍ COL. 447 (40 ML.)  
ARTECÓ 1 (LT. 4) + COLORÍ COL. 447 (160 ML.)



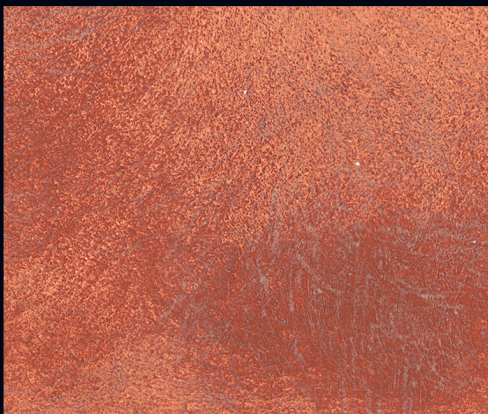
**447 C**

ARTECÓ 1 (LT. 1) + COLORÍ COL. 447 (10 ML.)  
ARTECÓ 1 (LT. 4) + COLORÍ COL. 447 (40 ML.)



**447 D**

ARTECÓ 1 (LT. 1) + COLORÍ COL. 447 (2 ML.)  
ARTECÓ 1 (LT. 4) + COLORÍ COL. 447 (8 ML.)



**433 A**

ARTECÓ 1 (LT. 1) + COLORÍ COL. 433 (80 ML.)  
ARTECÓ 1 (LT. 4) + COLORÍ COL. 433 (320 ML.)



**433 B**

ARTECÓ 1 (LT. 1) + COLORÍ COL. 433 (40 ML.)  
ARTECÓ 1 (LT. 4) + COLORÍ COL. 433 (160 ML.)



**433 C**

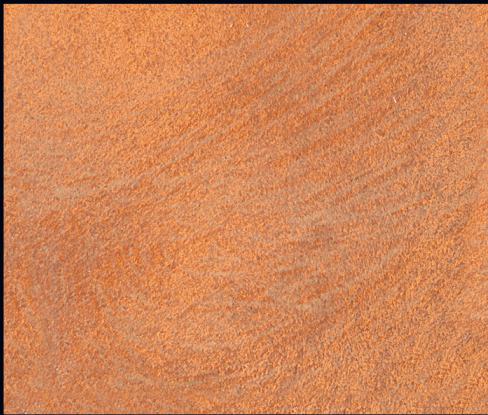
ARTECÓ 1 (LT. 1) + COLORÍ COL. 433 (10 ML.)  
ARTECÓ 1 (LT. 4) + COLORÍ COL. 433 (40 ML.)



**433 D**

ARTECÓ 1 (LT. 1) + COLORÍ COL. 433 (2 ML.)  
ARTECÓ 1 (LT. 4) + COLORÍ COL. 433 (8 ML.)





**430 A**  
ARTECÓ 1 (LT. 1) + COLORÍ COL. 430 (80 ML.)  
ARTECÓ 1 (LT. 4) + COLORÍ COL. 430 (320 ML.)



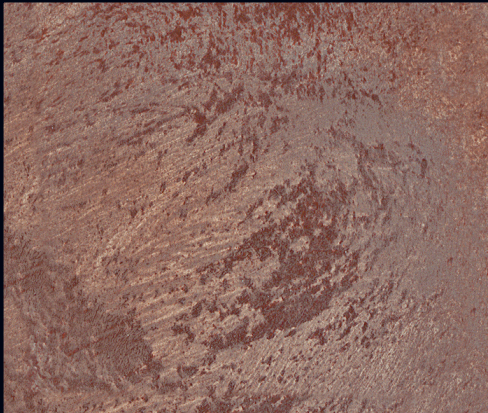
**430 B**  
ARTECÓ 1 (LT. 1) + COLORÍ COL. 430 (40 ML.)  
ARTECÓ 1 (LT. 4) + COLORÍ COL. 430 (160 ML.)



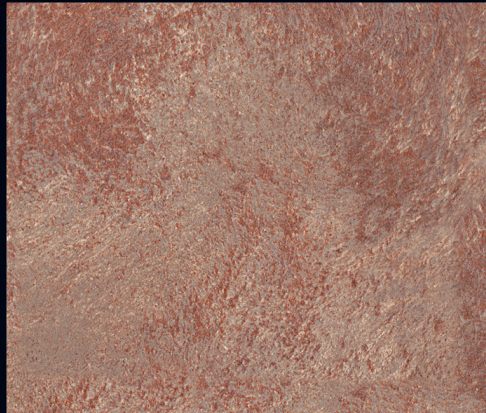
**430 C**  
ARTECÓ 1 (LT. 1) + COLORÍ COL. 430 (10 ML.)  
ARTECÓ 1 (LT. 4) + COLORÍ COL. 430 (40 ML.)



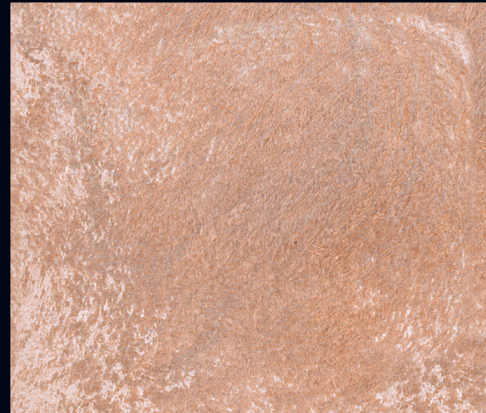
**430 D**  
ARTECÓ 1 (LT. 1) + COLORÍ COL. 430 (2 ML.)  
ARTECÓ 1 (LT. 4) + COLORÍ COL. 430 (8 ML.)



**450 A**  
ARTECÓ 1 (LT. 1) + COLORÍ COL. 450 (80 ML.)  
ARTECÓ 1 (LT. 4) + COLORÍ COL. 450 (320 ML.)



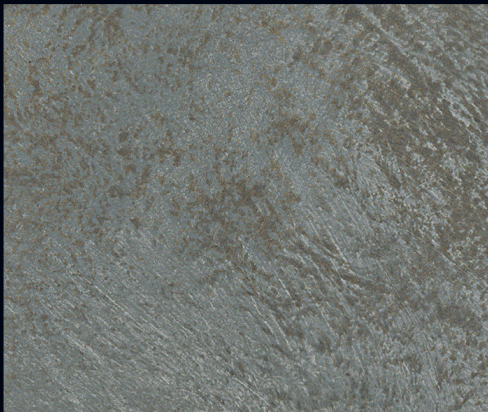
**450 B**  
ARTECÓ 1 (LT. 1) + COLORÍ COL. 450 (40 ML.)  
ARTECÓ 1 (LT. 4) + COLORÍ COL. 450 (160 ML.)



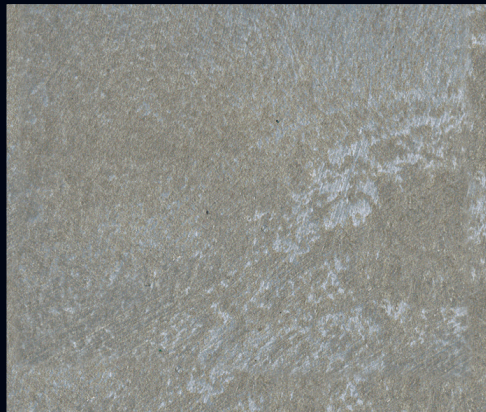
**450 C**  
ARTECÓ 1 (LT. 1) + COLORÍ COL. 450 (10 ML.)  
ARTECÓ 1 (LT. 4) + COLORÍ COL. 450 (40 ML.)



**450 D**  
ARTECÓ 1 (LT. 1) + COLORÍ COL. 450 (2 ML.)  
ARTECÓ 1 (LT. 4) + COLORÍ COL. 450 (8 ML.)



**449 A**  
ARTECÓ 1 (LT. 1) + COLORÍ COL. 449 (80 ML.)  
ARTECÓ 1 (LT. 4) + COLORÍ COL. 449 (320 ML.)



**449 B**  
ARTECÓ 1 (LT. 1) + COLORÍ COL. 449 (40 ML.)  
ARTECÓ 1 (LT. 4) + COLORÍ COL. 449 (160 ML.)

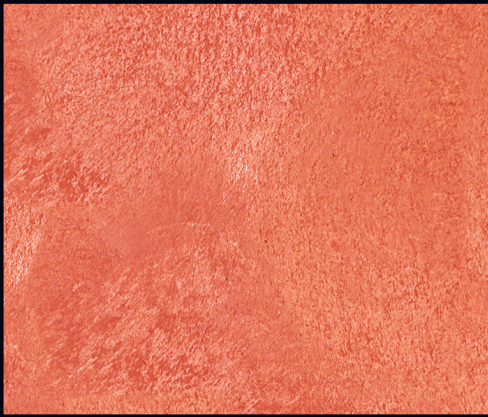


**449 C**  
ARTECÓ 1 (LT. 1) + COLORÍ COL. 449 (10 ML.)  
ARTECÓ 1 (LT. 4) + COLORÍ COL. 449 (40 ML.)



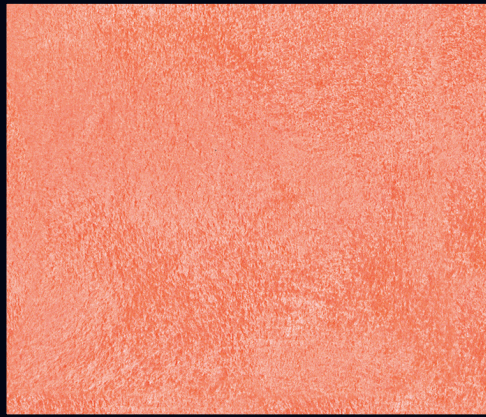
**449 D**  
ARTECÓ 1 (LT. 1) + COLORÍ COL. 449 (2 ML.)  
ARTECÓ 1 (LT. 4) + COLORÍ COL. 449 (8 ML.)





**441 A\***

ARTECÓ 1 (LT. 1) + COLORÍ COL. 441 (80 ML.)  
ARTECÓ 1 (LT. 4) + COLORÍ COL. 441 (320 ML.)



**441 B\***

ARTECÓ 1 (LT. 1) + COLORÍ COL. 441 (40 ML.)  
ARTECÓ 1 (LT. 4) + COLORÍ COL. 441 (160 ML.)



**441 C\***

ARTECÓ 1 (LT. 1) + COLORÍ COL. 441 (10 ML.)  
ARTECÓ 1 (LT. 4) + COLORÍ COL. 441 (40 ML.)



**441 D\***

ARTECÓ 1 (LT. 1) + COLORÍ COL. 441 (2 ML.)  
ARTECÓ 1 (LT. 4) + COLORÍ COL. 441 (8 ML.)



**431 A**

ARTECÓ 1 (LT. 1) + COLORÍ COL. 431 (80 ML.)  
ARTECÓ 1 (LT. 4) + COLORÍ COL. 431 (320 ML.)



**431 B**

ARTECÓ 1 (LT. 1) + COLORÍ COL. 431 (40 ML.)  
ARTECÓ 1 (LT. 4) + COLORÍ COL. 431 (160 ML.)



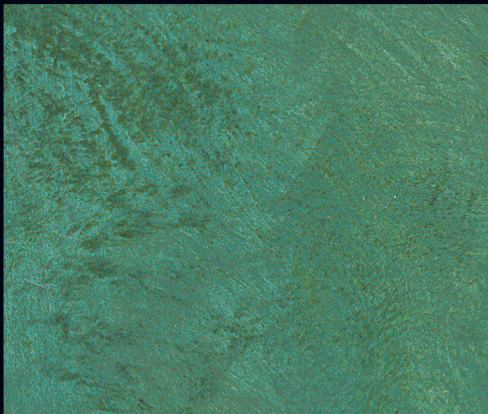
**431 C**

ARTECÓ 1 (LT. 1) + COLORÍ COL. 431 (10 ML.)  
ARTECÓ 1 (LT. 4) + COLORÍ COL. 431 (40 ML.)



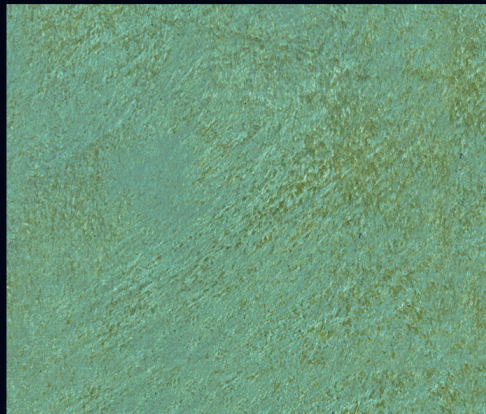
**431 D**

ARTECÓ 1 (LT. 1) + COLORÍ COL. 431 (2 ML.)  
ARTECÓ 1 (LT. 4) + COLORÍ COL. 431 (8 ML.)



**443 A**

ARTECÓ 1 (LT. 1) + COLORÍ COL. 443 (80 ML.)  
ARTECÓ 1 (LT. 4) + COLORÍ COL. 443 (320 ML.)



**443 B**

ARTECÓ 1 (LT. 1) + COLORÍ COL. 443 (40 ML.)  
ARTECÓ 1 (LT. 4) + COLORÍ COL. 443 (160 ML.)



**443 C**

ARTECÓ 1 (LT. 1) + COLORÍ COL. 443 (10 ML.)  
ARTECÓ 1 (LT. 4) + COLORÍ COL. 443 (40 ML.)



**443 D**

ARTECÓ 1 (LT. 1) + COLORÍ COL. 443 (2 ML.)  
ARTECÓ 1 (LT. 4) + COLORÍ COL. 443 (8 ML.)

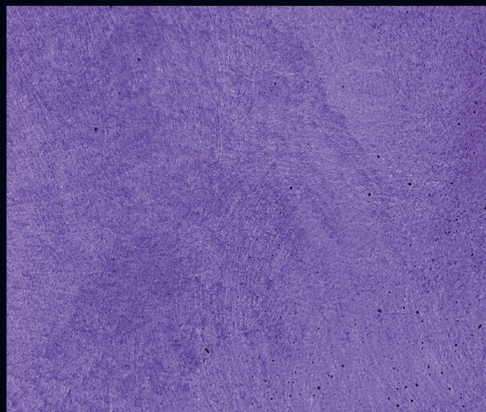






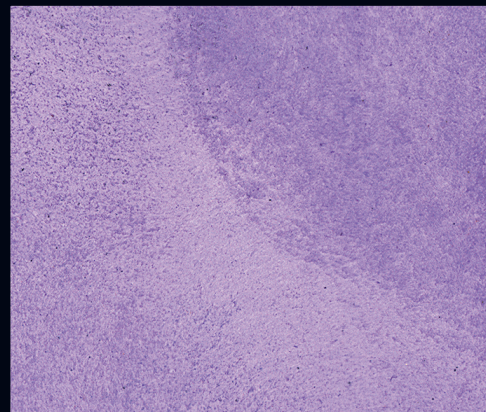
**429 A\***

ARTECÓ 1 (LT. 1) + COLORÍ COL. 429 (80 ML.)  
ARTECÓ 1 (LT. 4) + COLORÍ COL. 429 (320 ML.)



**429 B\***

ARTECÓ 1 (LT. 1) + COLORÍ COL. 429 (40 ML.)  
ARTECÓ 1 (LT. 4) + COLORÍ COL. 429 (160 ML.)



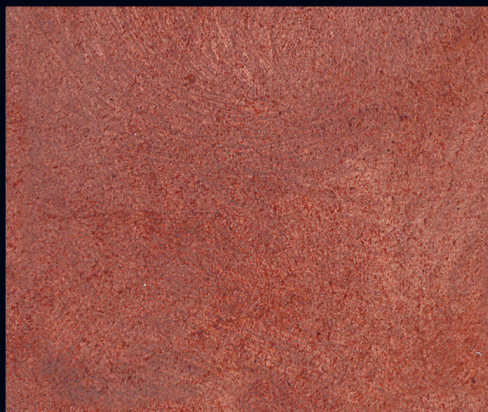
**429 C\***

ARTECÓ 1 (LT. 1) + COLORÍ COL. 429 (10 ML.)  
ARTECÓ 1 (LT. 4) + COLORÍ COL. 429 (40 ML.)



**429 D\***

ARTECÓ 1 (LT. 1) + COLORÍ COL. 429 (2 ML.)  
ARTECÓ 1 (LT. 4) + COLORÍ COL. 429 (8 ML.)



**436 A\***

ARTECÓ 1 (LT. 1) + COLORÍ COL. 436 (80 ML.)  
ARTECÓ 1 (LT. 4) + COLORÍ COL. 436 (320 ML.)



**436 B\***

ARTECÓ 1 (LT. 1) + COLORÍ COL. 436 (40 ML.)  
ARTECÓ 1 (LT. 4) + COLORÍ COL. 436 (160 ML.)



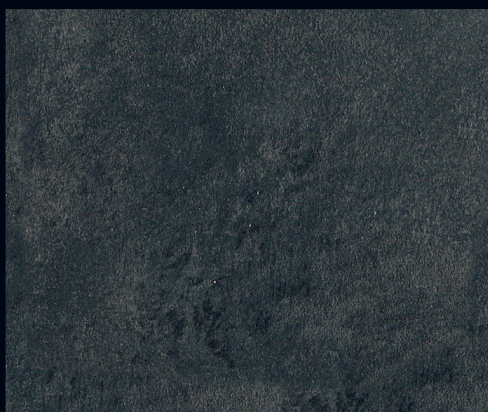
**436 C\***

ARTECÓ 1 (LT. 1) + COLORÍ COL. 436 (10 ML.)  
ARTECÓ 1 (LT. 4) + COLORÍ COL. 436 (40 ML.)



**436 D\***

ARTECÓ 1 (LT. 1) + COLORÍ COL. 436 (2 ML.)  
ARTECÓ 1 (LT. 4) + COLORÍ COL. 436 (8 ML.)



**448 A**

ARTECÓ 1 (LT. 1) + COLORÍ COL. 448 (80 ML.)  
ARTECÓ 1 (LT. 4) + COLORÍ COL. 448 (320 ML.)



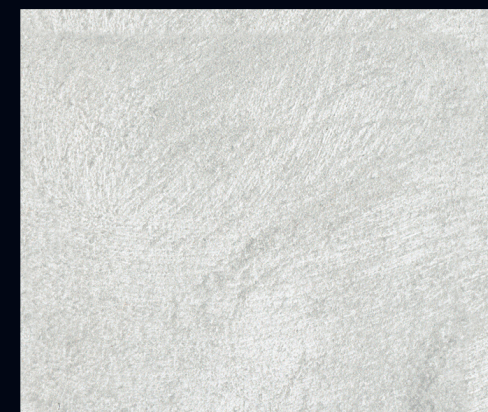
**448 B**

ARTECÓ 1 (LT. 1) + COLORÍ COL. 448 (40 ML.)  
ARTECÓ 1 (LT. 4) + COLORÍ COL. 448 (160 ML.)



**448 C**

ARTECÓ 1 (LT. 1) + COLORÍ COL. 448 (10 ML.)  
ARTECÓ 1 (LT. 4) + COLORÍ COL. 448 (40 ML.)



**448 D**

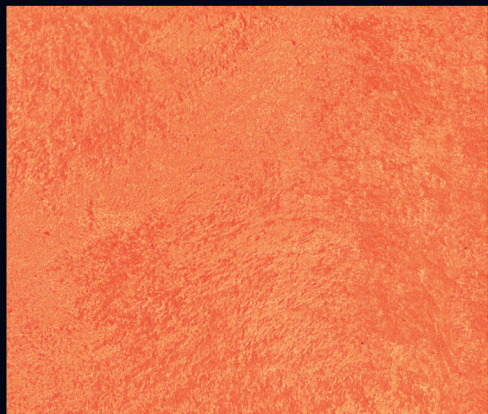
ARTECÓ 1 (LT. 1) + COLORÍ COL. 448 (2 ML.)  
ARTECÓ 1 (LT. 4) + COLORÍ COL. 448 (8 ML.)





**452 A\***

ARTECÓ 1 (LT. 1) + COLORÍ COL. 452 (80 ML.)  
ARTECÓ 1 (LT. 4) + COLORÍ COL. 452 (320 ML.)



**452 B\***

ARTECÓ 1 (LT. 1) + COLORÍ COL. 452 (40 ML.)  
ARTECÓ 1 (LT. 4) + COLORÍ COL. 452 (160 ML.)



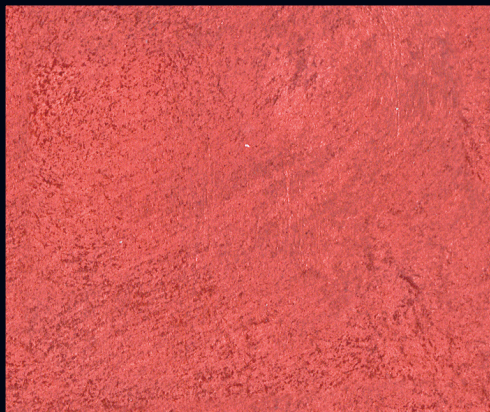
**452 C\***

ARTECÓ 1 (LT. 1) + COLORÍ COL. 452 (10 ML.)  
ARTECÓ 1 (LT. 4) + COLORÍ COL. 452 (40 ML.)



**452 D\***

ARTECÓ 1 (LT. 1) + COLORÍ COL. 452 (2 ML.)  
ARTECÓ 1 (LT. 4) + COLORÍ COL. 452 (8 ML.)



**440 A\***

ARTECÓ 1 (LT. 1) + COLORÍ COL. 440 (80 ML.)  
ARTECÓ 1 (LT. 4) + COLORÍ COL. 440 (320 ML.)



**440 B\***

ARTECÓ 1 (LT. 1) + COLORÍ COL. 440 (40 ML.)  
ARTECÓ 1 (LT. 4) + COLORÍ COL. 440 (160 ML.)



**440 C\***

ARTECÓ 1 (LT. 1) + COLORÍ COL. 440 (10 ML.)  
ARTECÓ 1 (LT. 4) + COLORÍ COL. 440 (40 ML.)



**440 D\***

ARTECÓ 1 (LT. 1) + COLORÍ COL. 440 (2 ML.)  
ARTECÓ 1 (LT. 4) + COLORÍ COL. 440 (8 ML.)



**426 A\***

ARTECÓ 1 (LT. 1) + COLORÍ COL. 426 (80 ML.)  
ARTECÓ 1 (LT. 4) + COLORÍ COL. 426 (320 ML.)



**426 B\***

ARTECÓ 1 (LT. 1) + COLORÍ COL. 426 (40 ML.)  
ARTECÓ 1 (LT. 4) + COLORÍ COL. 426 (160 ML.)



**426 C\***

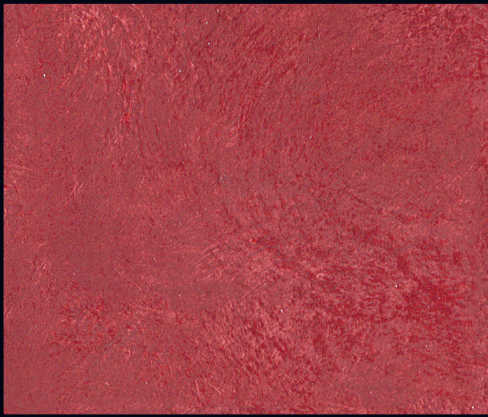
ARTECÓ 1 (LT. 1) + COLORÍ COL. 426 (10 ML.)  
ARTECÓ 1 (LT. 4) + COLORÍ COL. 426 (40 ML.)



**426 D\***

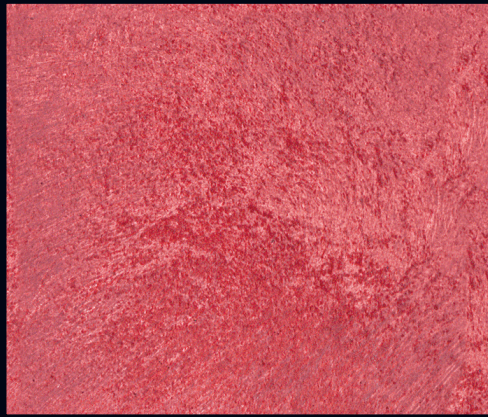
ARTECÓ 1 (LT. 1) + COLORÍ COL. 426 (2 ML.)  
ARTECÓ 1 (LT. 4) + COLORÍ COL. 426 (8 ML.)





**439 A\***

ARTECÓ 1 (LT. 1) + COLORÍ COL. 439 (80 ML.)  
ARTECÓ 1 (LT. 4) + COLORÍ COL. 439 (320 ML.)



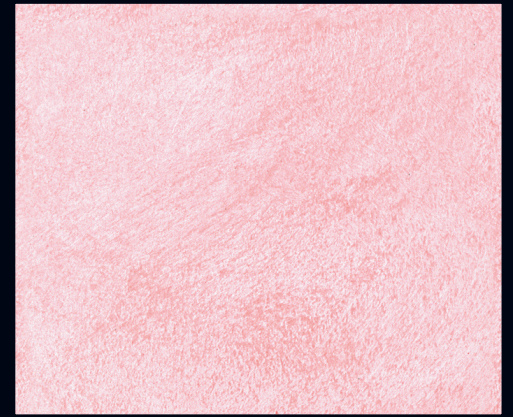
**439 B\***

ARTECÓ 1 (LT. 1) + COLORÍ COL. 439 (40 ML.)  
ARTECÓ 1 (LT. 4) + COLORÍ COL. 439 (160 ML.)



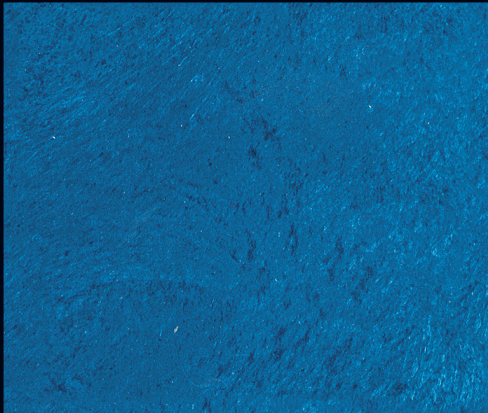
**439 C\***

ARTECÓ 1 (LT. 1) + COLORÍ COL. 439 (10 ML.)  
ARTECÓ 1 (LT. 4) + COLORÍ COL. 439 (40 ML.)



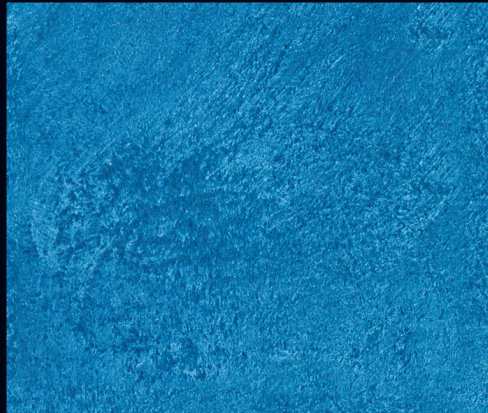
**439 D\***

ARTECÓ 1 (LT. 1) + COLORÍ COL. 439 (2 ML.)  
ARTECÓ 1 (LT. 4) + COLORÍ COL. 439 (8 ML.)



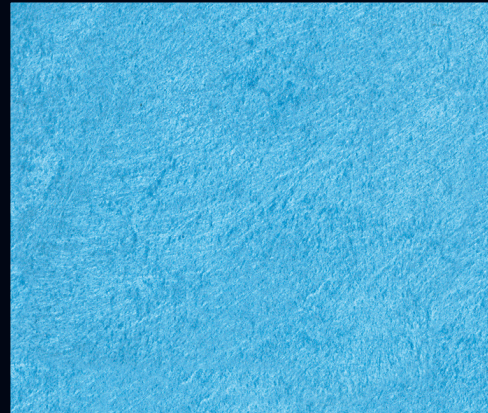
**446 A**

ARTECÓ 1 (LT. 1) + COLORÍ COL. 446 (80 ML.)  
ARTECÓ 1 (LT. 4) + COLORÍ COL. 446 (320 ML.)



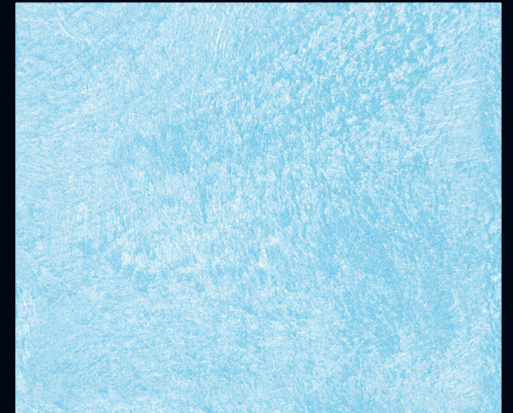
**446 B**

ARTECÓ (LT. 1) + COLORÍ COL. 446 (40 ML.)  
ARTECÓ (LT. 4) + COLORÍ COL. 446 (160 ML.)



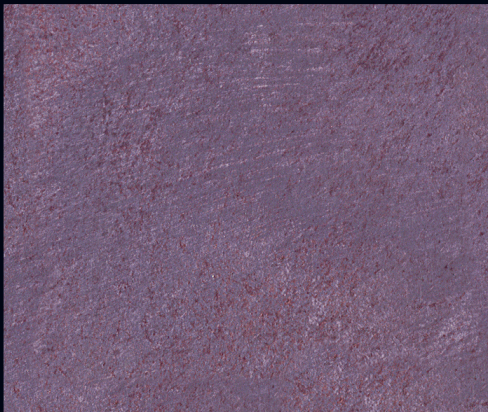
**446 C**

ARTECÓ (LT. 1) + COLORÍ COL. 446 (10 ML.)  
ARTECÓ (LT. 4) + COLORÍ COL. 446 (40 ML.)



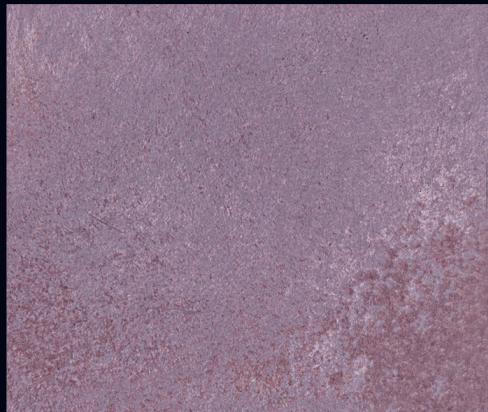
**446 D**

ARTECÓ (LT. 1) + COLORÍ COL. 446 (2 ML.)  
ARTECÓ (LT. 4) + COLORÍ COL. 446 (8 ML.)



**445 A**

ARTECÓ 1 (LT. 1) + COLORÍ COL. 445 (80 ML.)  
ARTECÓ 1 (LT. 4) + COLORÍ COL. 445 (320 ML.)



**445 B**

ARTECÓ 1 (LT. 1) + COLORÍ COL. 445 (40 ML.)  
ARTECÓ 1 (LT. 4) + COLORÍ COL. 445 (160 ML.)



**445 C**

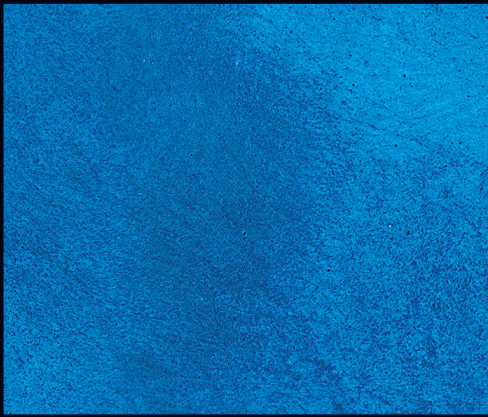
ARTECÓ 1 (LT. 1) + COLORÍ COL. 445 (10 ML.)  
ARTECÓ 1 (LT. 4) + COLORÍ COL. 445 (40 ML.)



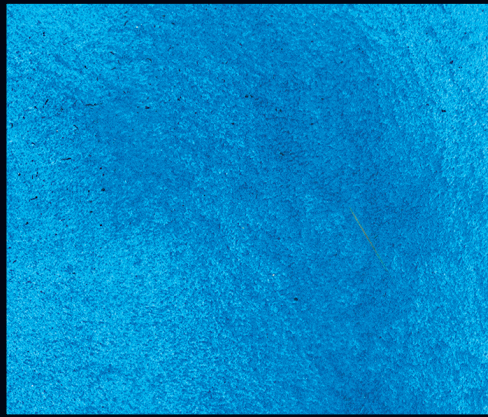
**445 D**

ARTECÓ 1 (LT. 1) + COLORÍ COL. 445 (2 ML.)  
ARTECÓ 1 (LT. 4) + COLORÍ COL. 445 (8 ML.)

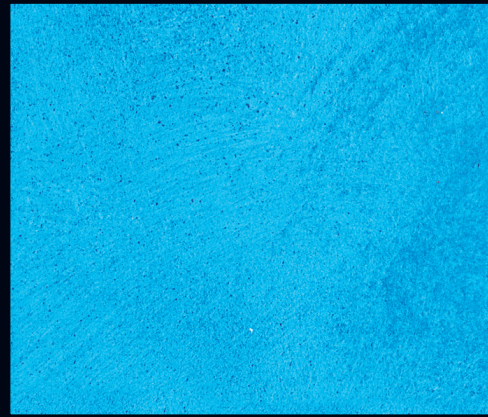




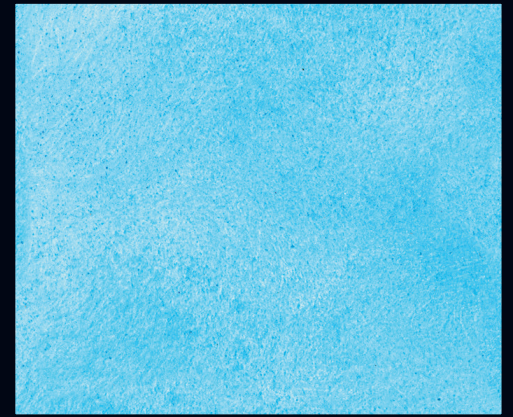
**428 A**  
 ARTECÓ 1 (LT. 1) + COLORÍ COL. 428 (80 ML.)  
 ARTECÓ 1 (LT. 4) + COLORÍ COL. 428 (320 ML.)



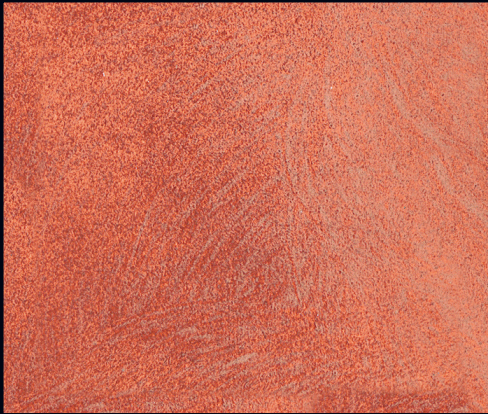
**428 B**  
 ARTECÓ 1 (LT. 1) + COLORÍ COL. 428 (40 ML.)  
 ARTECÓ 1 (LT. 4) + COLORÍ COL. 428 (160 ML.)



**428 C**  
 ARTECÓ 1 (LT. 1) + COLORÍ COL. 428 (10 ML.)  
 ARTECÓ 1 (LT. 4) + COLORÍ COL. 428 (40 ML.)



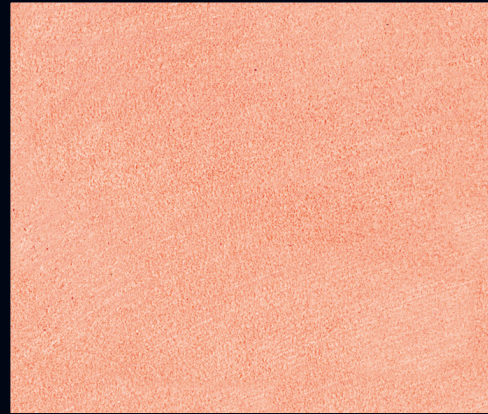
**428 D**  
 ARTECÓ 1 (LT. 1) + COLORÍ COL. 428 (2 ML.)  
 ARTECÓ 1 (LT. 4) + COLORÍ COL. 428 (8 ML.)



**437 A**  
 ARTECÓ 1 (LT. 1) + COLORÍ COL. 437 (80 ML.)  
 ARTECÓ 1 (LT. 4) + COLORÍ COL. 437 (320 ML.)



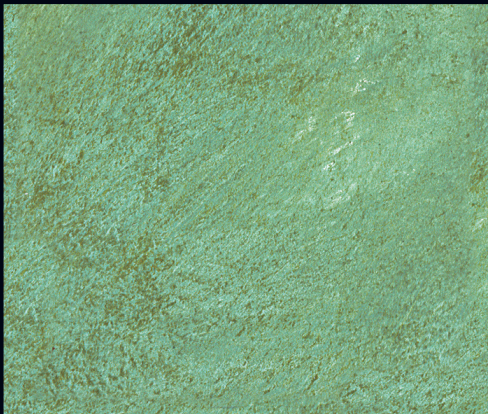
**437 B**  
 ARTECÓ 1 (LT. 1) + COLORÍ COL. 437 (40 ML.)  
 ARTECÓ 1 (LT. 4) + COLORÍ COL. 437 (160 ML.)



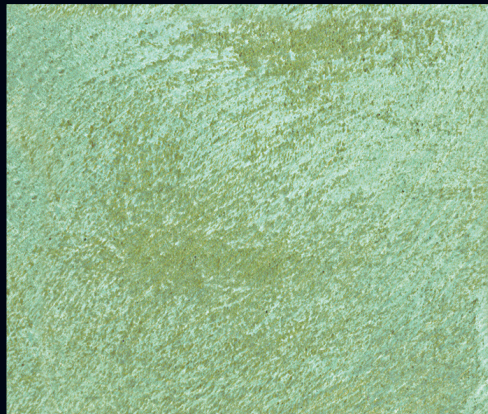
**437 C**  
 ARTECÓ 1 (LT. 1) + COLORÍ COL. 437 (10 ML.)  
 ARTECÓ 1 (LT. 4) + COLORÍ COL. 437 (40 ML.)



**437 D**  
 ARTECÓ 1 (LT. 1) + COLORÍ COL. 437 (2 ML.)  
 ARTECÓ 1 (LT. 4) + COLORÍ COL. 437 (8 ML.)



**444 A**  
 ARTECÓ 1 (LT. 1) + COLORÍ COL. 444 (80 ML.)  
 ARTECÓ 1 (LT. 4) + COLORÍ COL. 444 (320 ML.)



**444 B**  
 ARTECÓ 1 (LT. 1) + COLORÍ COL. 444 (40 ML.)  
 ARTECÓ 1 (LT. 4) + COLORÍ COL. 444 (160 ML.)



**444 C**  
 ARTECÓ 1 (LT. 1) + COLORÍ COL. 444 (10 ML.)  
 ARTECÓ 1 (LT. 4) + COLORÍ COL. 444 (40 ML.)



**444 D**  
 ARTECÓ 1 (LT. 1) + COLORÍ COL. 444 (2 ML.)  
 ARTECÓ 1 (LT. 4) + COLORÍ COL. 444 (8 ML.)





**F** Il s'agit d'une peinture **pour intérieur et extérieur** à base de chaux pour un très bel effet ancien qui rappelle les décorations des maisons rurales italiennes de la Renaissance. ARTECO' 1 peut être appliqué sur plusieurs types de supports tels que murs en ciment, enduit, plâtre, placoplâtre, bois, fer, PVC et alliages légers après traitement adéquat. Appliquer deux couches couvrantes du fond spécial blanc PRIMART 500 à l'eau pour intérieur et de PRIMER 400 blanc pour extérieur. Ce sont justement ces fonds spéciaux à l'eau qui permettent de peindre d'obtenir, grâce à ARTECO' 1, un effet vieilli, stable et durable. **CARACTÉRISTIQUES:** ARTECO' 1 est conditionné en pots de 1 ou 4 litres. Pour obtenir les couleurs du catalogue, il suffit de mélanger soigneusement ARTECO' 1 avec la quantité nécessaire de pâte colorante COLORI' décrite sous chaque pastille couleur. Colori' est fourni dans des doseurs spéciaux de 80 et 480 ML (dément gradués) qui permettent de doser la quantité optimale de produit et d'obtenir exactement la couleur choisie. En application à l'extérieur, ARTECO' 1 doit immédiatement être protégé par une couche de FINISH V 15. Pour obtenir l'effet vieilli d'ARTECO' 1, pas besoin d'appliquer une épaisseur de produits ou d'utiliser plusieurs couches de peinture en risquant d'obtenir des résultats parfois décevants.

**APPLICATION: 1)** Appliquer une couche d'ARTECO' 1 à l'aide des pinceaux spéciaux du KIT 39. La technique conseillée consiste à appliquer des mouvements rotatoires au pinceau en exerçant une pression irrégulière et en utilisant très peu de produit, il suffit de tremper les soies du pinceau sur environ 1 mm. Une fois le travail terminé, le mur présente un effet vieilli très naturel. Pour parachever les coins et les murs d'accès plus difficile, utiliser un pinceau plus petit du KIT 39. N.B.: Ne jamais passer le pinceau en faisant des mouvements linéaires mais uniquement rotatoires et ne pas trop insister sur un même endroit. Ne pas oublier que selon la pression et la quantité d'ARTECO' 1 appliquée, le ton de couleur peut varier, ce qui est valable pour toutes les teintes qui peuvent changer d'intensité et parfois même de tonalité de couleur. Cirage: après séchage complet et en cas d'effets blanchâtres dus à un excès de produit appliqué, ARTECO' 1 peut être traité au FINISH V 16, appliqué au pinceau, ou à la cire CERA LUCIDANTE 420 à l'eau (Ligne Roccò) qui rend la surface semi-brillante plus lavable et veloutée au toucher. Appliquer une mince couche de cire à la spatule pour obtenir, au bout de 3 - 4 heures à 20°C, un aspect mat et velouté. Pour obtenir un effet semi-brillant, passer un chiffon de laine en effectuant des mouvements rotatoires et en exerçant une pression sur le support. Attention à bien mélanger tous les produits de la ligne ARTECO' 1 avant leur utilisation. **MODE D'EMPLOI: 2) Murs intérieurs anciens.** Débarrasser le support des vieilles peintures qui s'effritent et laver avec de l'eau et du savon approprié. Appliquer ensuite, une couche de PRIMART 500 diluée à 50% avec de l'eau qui fera office de fixatif. Au bout d'environ 4 heures à 20°C, appliquer une deuxième couche de PRIMART 500 diluée à 15 - 20% avec de l'eau. Si, par contre, les surfaces sont en bon état et ne s'effritent pas, appliquer une couche de PRIMART 500 à l'eau. Au bout de 4 heures à 20°C, appliquer ARTECO' 1 comme décrit au point 1. **3) Murs extérieurs anciens.** Débarrasser le support des vieilles peintures qui s'effritent et laver avec de l'eau et du savon approprié. Appliquer ensuite une couche de PRIMER 400 diluée à 50% avec de l'eau qui fera office de fixatif. Au bout d'environ 4 heures à 20°C, appliquer une deuxième couche de PRIMER 400 diluée à 30% avec de l'eau. Au bout de 4 heures à 20°C, appliquer ARTECO' 1 comme décrit au point 1. **4) Murs intérieurs neufs.** Mastiquer bien les surfaces aux endroits voulus avec VALSTUC. Après séchage, au bout d'environ 4 heures à 20°C, poncer puis appliquer une couche de PRIMART 500 à l'eau. Au bout de 4 heures à 20°C, appliquer ARTECO' 1 comme décrit au point 1. **5) Murs extérieurs neufs.** Mastiquer bien la surface aux endroits voulus avec du STUCCO FAST 150. Après séchage, au bout d'environ 8 heures à 20°C, poncer puis appliquer une couche de PRIMER 400 à l'eau. Au bout de 4 heures à 20°C, appliquer ARTECO' 1 comme décrit au point 1. **6) Bois, PVC, Verre, Alliages légers, Fer peint.** Dégraisser soigneusement le support, poncer bien la surface afin de faciliter l'adhérence. Puis appliquer une couche de PRIMER 400 à l'eau. Au bout de 4 heures à 20°C, appliquer ARTECO' 1 comme décrit au point 1. **7) Fer neuf (non traité).** Dégraisser soigneusement le support, éliminer toute trace de rouille et appliquer une couche (ou davantage) d'antirouille WIKTOR à l'eau. Dès que ce dernier a séché, au bout d'environ 4 heures à 20°C, appliquer une couche de PRIMER 400 à l'eau. Au bout de 8 heures à 20°C, appliquer ARTECO' 1 comme décrit au point 1. **8) Protection.** Pour augmenter la résistance aux chocs, au lavage et à l'abrasion, ARTECO' 1, en cas d'application en intérieur, peut être protégé, après séchage (au bout d'environ 4 heures à 20°C), par une ou deux couches de FINISH V 16 transpirant mat appliqué au pinceau. Par contre, en cas d'application d'ARTECO' 1 en extérieur, après séchage complet (au bout d'environ 4 heures à 20°C), il faut absolument appliquer au pinceau deux couches de protection de FINISH V 15 transpirant mat. Il faut diluer FINISH V 16 à 100% avec de l'eau, tandis que FINISH V 15 est prêt à l'emploi. La technique d'application conseillée pour FINISH V 15 et V 16, consiste à appliquer des mouvements rotatoires, jamais linéaires, au pinceau en exerçant une pression très légère.

**N.B.: En cas d'application en extérieur, les couleurs indiquées par un ASTÉRISQUE \* ont une résistance limitée aux rayons UV.**

**DONNÉES TECHNIQUES:** Poids spécifique: ARTECO' 1: 1.230 ± 30 g/l à 20°C; PRIMART 500: 1.515 ± 30 g/l à 20°C; PRIMER 400: 1.420 ± 30 g/l à 20°C; FINISH V 15: 0.850 ± 30 g/l à 20°C; FINISH V 16: 1.000 ± 30 g/l à 20°C. **Dilution:** ARTECO' 1 est prêt à l'emploi, PRIMART 500 doit être diluée à 15 - 20% avec de l'eau, PRIMER 400 doit être diluée à 20 - 30% avec de l'eau, FINISH V 15 est prêt à l'emploi et FINISH V 16 doit être diluée à 100% avec de l'eau. **Rendement:** ARTECO' 1 environ 1 litre pour 24 - 25 m<sup>2</sup>; PRIMART 500 environ 1 litre pour 10 - 12 m<sup>2</sup>; PRIMER 400 environ 1 litre pour 7 - 8 m<sup>2</sup>; FINISH V 15 environ 1 litre pour 12 - 15 m<sup>2</sup>; FINISH V 16 environ 1 litre pour 40 - 50 m<sup>2</sup>. **Conditionnement:** ARTECO' 1 est conditionné en pots de 1 et 4 litres; PRIMART 500 est conditionné en pots de 1 l - 5 l et 12 l; PRIMER 400 est conditionné en pots de 0,750 et 5 litres; COLORI' est disponible en 80 et 480 ml pour colorer des pots d'ARTECO' 1 de 1 et 4 litres; FINISH V 15 est conditionné en pots de 1 litre; FINISH V 16 est conditionné en pots de 0,250 et 1 litre.

**Température d'application:** supérieure à +5°C et inférieure à +30°C. Ne pas appliquer en plein soleil. **Séchage:** hors poussière au bout d'une heure environ à 20°C. Sec au bout de 4 heures à 20°C. Il durcit au bout de 24 heures selon la température ambiante. **Nettoyage des outils:** à l'eau et au savon. **Aspect du produit:** mat satiné. **Résistance:** après durcissement complet, on obtient la formation d'une pellicule transpirante présentant une bonne résistance aux chocs et à l'abrasion. ARTECO' 1 n'est résistant en extérieur qu'après application de la protection FINISH V 15, mat et transpirant. **Lavable:** en intérieur même sans application du FINISH V 16 et en extérieur après application du FINISH V 15. **Conservation:** dans un bidon bien fermé, même après usage, à une température supérieure à +5°C et inférieure à +35°C. **Stabilité:** 2 ans environ. **NORMES DE SÉCURITÉ PARTICULIÈRES:** Éviter le contact direct avec la peau. Protéger les yeux et le visage. En cas de contact, rincer immédiatement et abondamment à l'eau et consulter un médecin. Les outils ne doivent pas être nettoyés dans les cours d'eau, les évacuations, etc. **N.B.:** Les renseignements fournis, d'après les résultats de nos expériences, sont précis et exacts. Les conditions d'utilisation échappant toutefois à notre contrôle, nous déclinons toute responsabilité quant aux avis et aux conseils fournis. Nous conseillons d'effectuer un essai d'application complet sur une petite surface pour s'assurer de la réussite finale. Parachever ensuite la décoration en gardant constamment sous contrôle les effets décoratifs obtenus car ARTECO' 1 est composé de produits naturels et de résines spéciales qui réagissent en fonction de l'humidité, de la chaleur, de la ventilation et du mode d'application. Chaque travail aura donc sa propre personnalité. Les teintes peuvent varier, par rapport au catalogue, de 20 à 30% tout comme d'ailleurs d'un lot à l'autre, nous conseillons par conséquent d'effectuer un essai sur une petite surface avant d'exécuter les travaux. Le fabricant et le distributeur déclinent toute responsabilité en cas de différence entre un lot et l'autre ou en cas d'illisible de leur étiquette. Au cas où ces lots seraient différents et pour éviter des différences de couleur une fois l'application terminée, il faut mélanger le tout dans un grand bidon avant de commencer à peindre. **ATTENTION: ARTECO' 1 EST UN PRODUIT QUI EXIGE UNE CERTAINE MAÎTRISE D'APPLICATION. IL EST PAR CONSEQUENT RECOMMANDÉ DE FAIRE EFFECTUER LE TRAVAIL, DU DÉBUT À LA FIN, PAR UNE MEME PERSONNE POUR ÉVITER DES DIFFÉRENCES D'ASPECT ET DE COULEUR.**

Pour obtenir de meilleurs résultats et une pose rapide avec ARTECO' 1, il est recommandé d'utiliser le KIT 39, comprenant 5 pinceaux spéciaux

**IMPORTANT: ARTECO' 1 ne peut pas être appliqué sur des enduits extérieurs à la chaux tandis qu'il peut l'être sur des enduits intérieurs à la chaux à condition qu'ils aient été posés depuis suffisamment de temps et soient bien secs.**

**E** Es una pintura al agua **para interior y exterior** a base de cal dotada de particulares efectos envejecidos que recrean las decoraciones de las casa rurales de la Italia Renacentista. ARTECO' 1 se puede aplicar sobre variados soportes como muros de cemento, enfoscados, yeso, cartón yeso, madera, hierro, PVC y materiales plásticos previo adecuado tratamiento. Aplicar dos manos a cubrición del especial fondo PRIMART 500 al agua de color blanco para interior y PRIMER 400 siempre de color blanco para exterior. Son propiamente estos fondos especiales al agua los que permiten al aplicador obtener, con ARTECO' 1, los efectos envejecidos estables en el tiempo. **CARACTERÍSTICAS:** ARTECO' 1 está disponible en envases LT. 1 o de LT. 4. Para obtener los colores del catalogo es suficiente con mezclar cuidadosamente ARTECO' 1 con la correspondiente cantidad de pasta colorante, denominada COLORI', descrita bajo cada pastilla de color El Colori está elaborado en recipientes dosificadores de 80 y 480 ML. (ocularmente graduados) que permiten erogar la justa cantidad de producto y obtener el color escogido. ARTECO' 1 aplicado al exterior va inmediatamente protegido con FINISH V 15. El efecto "envejecido" de ARTECO' 1, se obtiene sin recurrir a la aplicación de productos con espesor o al uso de diversas capas de diferentes pinturas con el riesgo de obtener resultados a veces poco satisfactorios. **APLICACION: 1)** Aplicar una mano de ARTECO' 1 utilizando las especiales brochas del KIT 39. La tecnica sugerida consiste en utilizar la brocha con movimientos rotatorios, con presión irregular, aplicando poquísimo producto mojado aproximadamente 1 mm de las cerdas de la brocha. Con el trabajo acabado se verá sobre la pared el efecto envejecido natural. Reparar los ángulos y las partes de difícil acceso con una brocha más pequeña del KIT 39. **N.B.:** No utilizar nunca la brocha con movimientos lineales, sólo rotatorios y no insistir demasiado en el mismo punto. Hay que tener presente que en base a la presión y a la canti dad de ARTECO' 1 el tono de color puede cambiar, y esto es válido para todos los colores que pueden mutar de intensidad y a la vez también de tono de color. Encerado: del dopso del completo secado, por eventuales efectos blanquecinos debidos a un exceso de producto aplicado, ARTECO' 1 puede ser tratado con FINISH V 16 aplicado a brocha, o con la Cera Lucidante 420 al agua(Linea Roccò) que dejarán la superficie semilúcida, más lavable y atercioplada al tacto. La Cera se aplica con espátula dejando una capa muy sutil y después de 3 - 4 horas a 20°C se tendrá un aspecto mate aterciopelado, para un efecto semilucido, pasar un paño de lana con movimientos rotatorios y ejercitando presión sobre el soporte. Todos los productos de la Linea ARTECO' 1 ha de mezclarse bien antes de usarlos. **NORMAS DE USO: 2) Muros viejos interiores.** Eliminar las viejas pinturas mal ancladas del soporte y lavar con agua y jabón adecuado. Sucesivamente aplicar, como fijador, una mnao de PRIMART 500 diluido al 50% con agua. Después de aproximadamente 4 horas a 20°C aplicar una segunda mano de PRIMART 500 diluido al 15 - 20% con agua. Si la superficie está sana y no harinosa, aplicar una mano de PRIMART 500 al agua. Después de 4 horas a 20°C, proceder con la aplicación de ARTECO' 1 como se describe en el punto 1. **3) Muros viejos exteriores.** Eliminar las viejas pinturas mal ancladas y harinosas del soporte y lavar con agua y jabón adecuado. Sucesivamente aplicar, como fijador, una mano de PRIMER 400 diluido al 50% con agua y después de aproximadamente 4 horas a 20°C aplicar una segunda mano de PRIMER 400 diluido al 30% con agua. Después de 4 horas a 20°C, proceder con la aplicación de ARTECO' 1 como se describe en el punto 1. **4) Muros nuevos interiores.** Emplastecer adecuadamente la superficie a tratar, donde sea necesario, con VALSTUC. Al secado completo, después de aproximadamente 4 horas a 20°C, lijar, y aplicar una mano de PRIMART 500 al agua. Después de aproximadamente 4 horas 20°C, proceder con la aplicación de ARTECO' 1 como se describe en el punto 1. **5) Muros nuevos exteriores.** Emplastecer adecuadamente la superficie a tratar, donde sea necesario, con STUCCO FAST 150. Al secado completo, después de aproximadamente 8 horas a 20°C, lijar, y luego aplicar una mano de PRIMER 400 al agua. Después de 4 horas a 20°C, proceder con la aplicación de ARTECO' 1 como se describe en el punto 1. **6) Madera, PVC, Vidrio, Plásticos, Hierro Pintado.** Desengrasar bien el soporte, lijar bien la superficie para mejorar la adherencia, luego aplicar una mano de PRIMER 400 al agua. Después de aproximadamente 4 horas a 20°C, proceder con la aplicación de ARTECO' 1 como se describe en el punto 1. **7) Hierro Nuevo (no tratado).** Desengrasar el soporte eliminando bien eventuales capas de óxido, aplicar una mano (o más) de antioxidante WIKTOR al agua. Cuando éste se haya secado, después de aproximadamente 4 horas a 20°C, aplicar una mano de PRIMER 400 al agua. Después de 8 horas a 20°C, proceder con la aplicación de ARTECO' 1 como se describe en el punto 1. **8) Protectivo.** Para aumentar la resistencia al lavado, al rallado y a la abrasión, ARTECO' 1, aplicado en interior, puede ser protegido, después del secado (aproximadamente 4 horas a 20°C), con una o dos manos a brocha del protector FINISH V 16 transpirante mate. Cuando ARTECO' 1 es aplicado en el exterior, después del completo secado, (después de aproximadamente 4 horas a 20°C), va obligatoriamente protegido con dos manos a brocha del protectivo FINISH V 15 transpirante mate. El FINISH V 16 va diluido al 100% con agua, mientras que el FINISH V 15 está listo al uso. La tecnica applicativa sugerida para el FINISH V 15 y V 16, consiste en utilizar la brocha con movimiento rotatorio, nunca lineal, y ejercitando una ligerísima presión.

**N.B.: Los colores señalados con un ASTÉRISCO \*, si se aplican en el exterior, tienen una resistencia limitada a los rayos UV.**

**DATOS TECNICOS: Peso Especifico:** ARTECO' 1: 1.230 ± 30 gr/LT. a 20°C; PRIMART 500: 1.515 ± 30 gr/LT. a 20°C; PRIMER 400: 1.420 ± 30 gr/LT. a 20°C; FINISH V 15: 0.850 ± 30 gr/LT. a 20°C; FINISH V 16: 1.000 ± 30 gr/LT. a 20°C. **ilución:** ARTECO' 1 está listo al uso, PRIMART 500 va diluido al 15 - 20% con agua, PRIMER 400 va diluido al 20 - 30% con agua, FINISH V 15 está listo al uso y FINISH V 16 va diluido al 100% con agua. **Rendimiento:** ARTECO' 1 aproxmadamente LT 1 para 24 - 25 m<sup>2</sup>; PRIMART 500 aproximadamente LT. 1 para 10 - 12 m<sup>2</sup>; PRIMER 400 aproximadamnte LT. 1 para 7 - 8 m<sup>2</sup>; FINISH V 15 aproximadamente LT. 1 per 12 - 15 m<sup>2</sup>; FINISH V 16 aproximadamente LT. 1 per 40 - 50 m<sup>2</sup>. **Envases:** ARTECO' 1 está disponible en envases de LT. 1 - LT. 4; PRIMART 500 está fabricado en envases de LT.1 - LT. 5 - LT. 12; PRIMER 400 está disponible en envases de LT. 0,750 y LT. 5; COLORI' se envasa en ML. 80 y ML. 480 para colorear ARTECO' 1 de LT. 1 y de LT. 4; FINISH V 15 en envase de LT. 1; FINISH V 16 en envasesconfezioni de LT. 0,250 y LT. 1. **Temperatura para aplicación:** superior a +5°C e inferior a +30°C. No aplicar bajo la acción directa del sol. **Secado:** fuera polvo después de aproximadamente 1 hora a 20°C. Seco después de 4 horas a 20°C. Endurece después de 24 horas en base a la temperatura ambiente. **Limpeza de herramientas:** con agua y jabón. **Aspecto del producto:** mate-satinado. **Resistencia:** después del completo endurecimiento, se obtiene una película transpirante con buena resistencia al rallado y a la normal abrasión. ARTECO' 1 es resistente al exterior sólo después de haberle aplicado FINISH V 15, protectivo mate transpirante. **Lavable:** en interior incluso sin el uso de FINISH V 16 y en el exterior después e la aplicación del FINISH V 15. **Conservación:** en latas bien cerradas, incluso después del uso, a temperatura superior a +5°C e inferior a +35°C. **Estabilidad:** 2 años aproximadmete. **NORMAS PARTICULARES DE SEGURIDAD:** Evitar el contacto directo con la piel, proteger los ojos y la cara, en caso de contacto, lavar inmediatamente y abundantemente con agua y consultar al médico. Las herramientas no deben ser lavadas en cursos de agua, fregaderos, etc. **N.B.:** Las informaciones elaboradas, por cuanto resultan de nuestra experiencia, son exactas y ajustadas. Por lo tanto, no estando las condiciones de uso bajo nuestro control, no asumiremos ninguna responsabilidad por los consejos y sugerencias dados. Se aconseja seguir el ciclo aplicativo completo sobre una pequeña pared para verificar el perfecto resultado después de terminar la decoración controlando constantemente los efectos decorativos obtenidos, porque ARTECO' 1 se compone de productos naturales y resinas especiales que reaccionan en función de la humedad, del calor, de la ventilación y en base al modo de aplicación. Así pues, cada trabajo adquiere su propia personalización. Los colores pueden variar, respecto al catalogo, de 20% al 30% como entre una partida y otra y por lo tanto es aconsejable efectuar una prueba en pequeño antes de seguir con el trabajo. El fabricante y el distribuidor no asumen ninguna responsabilidad para eventuales diferencias entre una partida y otra o en caso de ilegibilidad de la misma. En caso de disponer de diferentes lotes, para evitar la diversidad de colores en el trabajo acabado, es necesario mezclar todo el material en un contenedor grande antes de iniciar la aplicación. **ATENCIÓN: ARTECO' 1 ES UN PRODUCTO PARTICULARMENTE SENSIBLE A LA MANO DEL APLICADOR. ES PUES ACONSEJABLE QUE EL TRABAJO SEA REALIZADO POR LA MISMA PERSONA DE INICIO A FIN PARA EVITAR DEFORMIDADES DE EFECTO Y COLOR.**

Para obtener el mejor resultado con l'ARTECO' 1, trabajando de manera veñoz, se aconseja utilizar el KIT 39, compuesto por 5 especiales brochas de pura cerda. **IMPORTANTE: ARTECO' 1 no puede aplicarse sobre revoques de cal en exteriores mientras que se puede aplicar sobre revoques de cal en interiores siempre que estén estabilizados y secos.**

**D** Es handelt sich um eine wasserlösliche Wandfarbe auf Kalkbasis für Innen mit besonderen Antikeffekten, die an Dekorationen in ländlichen Häusern der italienischen Renaissance erinnern. ARTECO' 1 kann auf die unterschiedlichsten Untergründe wie Wände aus Beton, Putz, Gips, Gipskarton, Holz, Metall, PVC und Leichtmetalllegierungen nach entsprechender Vorbehandlung aufgetragen werden. Tragen Sie zwei Schichten zur Abdeckung der Spezialgründierung PRIMART 500 auf Wasserbasis in der Farbe Weiß oder PRIMART 400, ebenfalls in der Farbe Weiß, auf. Es sind gerade diese wasserlöslichen Spezialgründierungen, mit denen der Maler mit ARTECO' 1 die über die Zeit stabilen Antikeffekte erzielt. **EIGENSCHAFTEN:** ARTECO' 1 ist in Gebinden zu 1 l oder 4 l erhältlich. Für die Farben des Katalogs muss ARTECO' 1 nur sorgfältig mit der entsprechenden Menge an Farbpaste - COLORI' genannt - vermischt werden. Diese ist unter jedem Farbmuster beschrieben. COLORI' wird in Dosierern mit 80 und 480 ml geliefert (mit Maßeinteilung), dank derer die gewünschte Produktmenge genau abgemessen und so die gewünschte Farbe erhalten werden kann.

Der Antikeffekt von ARTECO' 1 wird ohne die Verwendung von zusätzlichen Produkten oder mehreren Anstrichen erzielt, die häufig nicht so ansprechende Ergebnisse erzeugen. **FARBAUFTRAG:** 1) Bringen Sie einen Anstrich ARTECO' 1 mit den Spezialpinseln aus dem KIT 39 auf. Die Technik besteht darin, den Pinsel mit kreisförmigen Bewegungen und einem unregelmäßigen Druck über die Wand zu führen, dabei wird nur ganz wenig Farbe verwendet; nur etwa 1 mm tief wird die Pinselspitze in die Farbe getaucht. Nach Abschluss der Arbeit sieht man an der Wand einen ganz natürlichen Antikeffekt. Die Kanten und schwer erreichbare Stellen werden mit dem kleinstem Pinsel aus dem KIT 39 ausgeführt. **NB.:** Verwenden Sie den Pinsel nicht mit geraden Strichen, sondern führen Sie ihn nur kreisförmig über die Fläche und bleiben Sie nicht zu lange auf einer Stelle. Bitte beachten Sie, dass je nach Druck und Farbmenge ARTECO' 1 unterschiedliche Farböne hervorbringt; das gilt natürlich für alle Farben, die in Farbstärke und -ton variieren können. **Wachsen:** Nach der kompletten Trocknung kann es an Stellen, an denen zu viel Produkt aufgetragen wurde, manchmal zu Weißeffekten kommen; ARTECO' 1 kann zusätzlich mit dem FINISH V 16, das mit einem Pinsel aufgetragen wird, behandelt werden, oder aber mit dem Polierwachs 420 auf Wasserbasis (Linie Rocodó), der der Fläche einen matt glänzenden Effekt verleiht. Darüber hinaus wird sie etwas abwaschbarer und leicht samtig. Das Wachs wird mit dem Spachtel sehr dünn aufgetragen und nach etwa 3 - 4 Stunden bei 20°C erhält man einen matten und samtigen Effekt; soll die Fläche etwas mehr Glanz haben, dann kann sie mit einem Wollappen mit kreisenden Bewegungen und etwas Druck poliert werden. Alle Produkte der Linie ARTECO' 1 sind vor der Verwendung gut zu mischen. **HINWEISE ZUR VERWENDUNG:** 2) Alte Innenwände. Entfernen Sie alte, nicht gut anhaftende und abbröckelnde Farbe vom Untergrund und säubern Sie diesen mit Wasser und geeigneten Seifen. Tragen Sie anschließend als Fixiermittel eine Schicht PRIMART 500 nach Verdünnung mit Wasser zu 50% auf. Nach einer Trocknungszeit von etwa 4 Stunden bei 20°C bringen Sie eine zweite Schicht PRIMART 500 auf, das diesmal zu 15 - 20% mit Wasser verdünnt wird. Sind die Oberflächen hingegen in Ordnung und bröckeln nicht ab, tragen Sie eine Schicht PRIMART 500 auf Wasserbasis auf. Fahren Sie nach 4 Stunden bei 20°C mit dem Auftrag von ARTECO' 1 entsprechend der Beschreibung unter Punkt 1 fort. 3) Neue Innenwände. Verspachteln Sie die zu behandelnde Oberfläche an den erforderlichen Stellen mit VALSTUC. Nach erfolgter Trocknung (etwa 4 Stunden bei 20°C) schmirgeln Sie die Wand ab und tragen Sie dann eine Schicht PRIMART 500 auf Wasserbasis auf. Fahren Sie nach 4 Stunden bei 20°C mit dem Auftrag von ARTECO' 1 entsprechend der Beschreibung unter Punkt 1 fort. 4) Holz, PVC, Glas, Leichtmetall-Legierungen, lackiertes Eisen. Entfetten Sie den Untergrund, schmirgeln Sie die Fläche gründlich, um die Haft Eigenschaften zu verbessern und tragen Sie eine Schicht PRIMER 400 auf Wasserbasis auf. Fahren Sie nach 4 Stunden bei 20°C mit dem Auftrag von ARTECO' 1 entsprechend der Beschreibung unter Punkt 1 fort. 5) Neues Eisen (unbehandelt). Entfetten und befreien Sie den Untergrund gründlich von Rost, tragen Sie eine Schicht (oder mehrere) des Rostschutzmittels WIKTOR auf Wasserbasis auf. Wenn dieses getrocknet ist (nach etwa 4 Stunden bei 20°C), tragen Sie eine Schicht PRIMER 400 auf Wasserbasis auf. Fahren Sie nach 8 Stunden bei 20°C mit dem Auftrag von ARTECO' 1 entsprechend der Beschreibung unter Punkt 1 fort.

**TECHNISCHE DATEN:** **Spezifisches Gewicht:** ARTECO' 1: 1.230 ± 30 g/l bei 20°C; PRIMART 500: 1.515 ± 30 g/l bei 20°C; PRIMAR 400: 1.420 ± 30 g/l bei 20°C; FINISH V 16: 1.000 ± 30 g/l bei 20°C. **Verdünnung:** ARTECO' 1 ist gebrauchsfertig, PRIMART 500 wird zu 15 - 20% mit Wasser verdünnt, der PRIMER 400 wird zu 20 - 30% mit Wasser verdünnt, das FINISH V 16 wird zu 100% mit Wasser verdünnt. **Ergiebigkeit:** ARTECO' 1 etwa 1 l für 24 - 25 m<sup>2</sup>; PRIMART 500 etwa 1 l für 10 - 12 m<sup>2</sup>; PRIMER 400 etwa 1 l für 7 - 8 m<sup>2</sup>; FINISH V 16 etwa 1 l für 40 - 50 m<sup>2</sup>. **Packungsgrößen:** ARTECO' 1 ist in den Packungsgrößen 1 l oder 4 l erhältlich; PRIMART 500 wird in den Packungsgrößen 1 l, 5 l, 12 l angeboten; PRIMER 400 wird in den Packungsgrößen 0,750 l und 5 l angeboten; COLORI' in den Packungsgrößen 80 ml und 480 ml dienen zum Einfärben von ARTECO' 1 in den Packungsgrößen 1 l und 4 l; FINISH V 16 in den Packungsgrößen 0,250 l und 1 l. **Anwendungstemperatur:** zwischen +5°C und +30°C. Nicht bei direkter Sonneneinstrahlung verarbeiten. **Trocknung:** Trocken nach ca. 1 Stunde bei 20°C, Durchgetrocknet nach ca. 4 Stunden bei 20°C. **Härtet** nach ca. 24 Stunden, je nach Raumtemperatur, aus. **Reinigung der Ausrüstung:** mit Wasser und Seife. **Aussehen des Produktes:** matt satiniert. **Widerstandsfähigkeit:** Nach der vollständigen Aushärtung entsteht ein atmungsaktiver Film mit guter Beständigkeit gegenüber Stößen und normalem Abrieb. **Abwaschbarkeit:** mit Wasser und gewöhnlichen Reinigern 15 Tage nach dem Auftrag. **Aufbewahrung:** im - auch nach der Verwendung - gut verschlossenen Blechkanister bei einer Temperatur zwischen +5°C und +35°C. **Beständigkeit:** etwa 2 Jahre. **BESONDERE SICHERHEITSBESTIMMUNGEN:** Vermeiden Sie direkten Hautkontakt; schützen Sie die Augen und das Gesicht; sollten Sie doch mit dem Produkt in Kontakt gekommen sein, waschen Sie es sofort mit viel Wasser ab und konsultieren Sie einen Arzt. Die Ausrüstung darf nicht in Flüssen, über Abflüssen usw. gereinigt werden. **NB.:** Die bereitgestellten Informationen basieren auf unserer Erfahrung und sind korrekt und präzise. Da die Verwendungsbedingungen jedoch nicht unserer Kontrolle unterliegen, übernehmen wir keinerlei Verantwortung für die gelieferten Ratschläge und Empfehlungen. Es empfiehlt sich, den kompletten Anwendungszyklus auf einer kleinen Wand durchzuführen, um das perfekte Gelingen zu überprüfen. Fahren Sie dann mit der Dekoration fort und kontrollieren Sie fortwährend die erzielten Effekte; ARTECO' 1 ist aus natürlichen Produkten und Spezialharzen hergestellt, die je nach Feuchtigkeit, Wärme, Lüftung und Anwendungsmethode unterschiedlich reagieren. Daher wird jede Arbeit ganz individuell aussehen. Die Farböne können vom Katalog um 20% bis 30% abweichen, ebenso wie auch die Chargen untereinander unterschiedlich sein können. Daher empfehlen wir, dass Sie vor der Durchführung der Arbeit eine Probe machen. Der Hersteller und der Verteiler übernehmen keine Verantwortung für eventuelle Unterschiede zwischen den einzelnen Chargen oder im Falle der Unlesbarkeit der auf ihnen angebrachten Etiketten. Sollten Chargen unterschiedlich sein, muss zur Vermeidung von Farbunterschieden nach dem Farbauftrag das gesamte Material vor Beginn der Verarbeitung in einem großen Behälter vermischt werden.

**ACHTUNG: ARTECO' 1 IST EIN PRODUKT, DAS DIE PERSÖNLICHE HANDSCHRIFT DES ANWENDERS STARK WIDERSPIEGELT. DAHER EMPFEHLEN WIR, DASS DIE ARBEIT KOMPLETT VON EIN UND DER SELBEN PERSON AUSGEFÜHRT WIRD, DAMIT EIN EINHEITLICHER FARBEFFEKT ERZIELT WERDEN KANN.**

Die besten Ergebnisse und die schnellste Verarbeitung mit ARTECO' 1 werden mit dem KIT 39 erzielt, das sich aus 5 Spezialpinseln mit Naturhaarborsten zusammensetzt.

**P** É uma tinta de água à base de cal para interiores e exteriores com efeito antigo especial que relembra as decorações das casas rurais da Itália no Renascimento. ARTECO' 1 pode ser aplicado em vários suportes como paredes de cimento, reboque, gesso, gesso cartonado, madeira, ferro, PVC e ligas leves, mediante prévio tratamento adequado. Aplicar duas demãos cobrindo o fundo especial PRIMART 500 de água branca para interiores e PRIMER 400 também branco para exteriores. São estes fundos especiais de água que permitem ao aplicador obter, com ARTECO' 1, o efeito antigo e estável a longo do tempo.

**CARACTERÍSTICAS:** ARTECO' 1 está disponível em embalagens de 1 l ou de 4 l. Para obter as cores do catálogo, basta misturar cuidadosamente ARTECO' 1 com a respetiva quantidade de massa de cor, denominada COLORI', descrita sob cada imagem de cor. Colori é fornecido em doseadores especiais de 80 e 480 ml (com graduação precisa) que permitem distribuir a quantidade certa de produto e obter assim a cor escolhida. Se ARTECO' 1 for aplicado no exterior, deve ser imediatamente protegido com FINISH V 15. O efeito antigo de ARTECO' 1 é obtido sem recorrer à aplicação de produtos de espessamento ou ao uso de várias camadas de tinta, com o risco de obter resultados por vezes pouco agradáveis. **APLICACÃO:** 1) Aplicar uma demão de ARTECO' 1 usando os pincéis especiais do KIT 39. A técnica sugerida consiste em usar o pincel com movimentos rotatórios, com pressão irregular, aplicando pouco produto, molhando cerca de 1 mm as cerdas do pincel. Depois de terminar o trabalho, verá na parede o efeito antigo natural. Terminar os cantos e as paredes de difícil acesso com o pincel mais pequeno do KIT 39.

**N.B.:** Nunca usar o pincel com movimentos lineares, mas somente rotatórios, e não insistir demasiado no mesmo ponto. Ter em conta que com base na pressão e quantidade de ARTECO' 1, a tonalidade de cor pode mudar. Isso vale para todas as tintas que podem mudar de intensidade e por vezes também de tonalidade. **Aplicação de cera:** após a secagem completa, para eventuais efeitos brancos devido a um excesso de produto aplicado, ARTECO' 1 pode ser tratado com FINISH V16 aplicado com pincel, ou com a Cera de Brilho 420 de água (Linha Rocodó), que torna a superfície semibrilhante mais lavável e avuladada ao toque. A cera é aplicada com a espátula, deixando uma camada muito fina, e após 3 - 4 horas a 20°C, teremos um aspeto opaco e avuladado. Para um efeito semibrilhante, passar um Pano de Lã com movimentos rotatórios e exercendo pressão sobre o suporte. Todos os produtos da Linha ARTECO' 1 devem ser bem misturados antes de usar.

**NORMAS DE USO:** 2) **Paredes antigas interiores.** Eliminar a tinta velha não fixada e esfarelada do suporte e lavar com água e detergentes adequados. Depois, aplicar como produto de fixação uma demão de PRIMART 500 diluído a 50% em água. Após cerca de 4 horas a 20°C, aplicar uma segunda demão de PRIMER 500 colorido e diluído a 15 - 20% com água. Se as superfícies estiverem em boas condições e não esfalarem, aplicar uma demão de PRIMART 500 com água. Após 4 horas a 20°C, proceder à aplicação de ARTECO' 1 tal como descrito no ponto 1.

3) **Paredes antigas exteriores.** Eliminar a tinta velha não fixada e esfarelada do suporte e lavar com água e detergentes adequados. Em seguida, aplicar como fixador uma demão de PRIMER 400 diluído a 50% com água após cerca de 4 horas a 20°C aplicar uma segunda demão de PRIMER 400 diluído a 30% com água. Após 4 horas a 20°C, proceder à aplicação de ARTECO' 1 tal como descrito no ponto 1.

4) **Paredes novas interiores.** Estucar adequadamente a superfície a tratar, se necessário, com VALSTUC. Efetuada a secagem, após cerca de 4 horas a 20°C, passar a lixa e aplicar uma demão de PRIMART 500 com água. Após 4 horas a 20°C, proceder à aplicação de ARTECO' 1 tal como referido no ponto 1.

5) **Paredes novas exteriores.** Estucar adequadamente a superfície a tratar, se necessário, com STUCCO FAST 150. Efetuada a secagem, após cerca de 8 horas a 20°C, passar a lixa e aplicar uma demão de PRIMER 400 com água. Após 4 horas a 20°C, proceder à aplicação de ARTECO' 1 tal como referido no ponto 1.

6) **Madeira, PVC, vidro, ligas leves, ferro pintado.** Retirar bem a gordura do suporte, passar a lixa pela superfície para melhorar a adesão e, depois, aplicar uma demão de PRIMER 400 com água. Após 4 horas a 20°C, proceder à aplicação de ARTECO' 1 tal como descrito no ponto 1.

7) **Ferro novo (não tratado).** Retirar a gordura do suporte eliminando eventuais camadas de ferrugem, aplicar uma demão (ou mais) de antiferrugem WIKTOR com água. Efetuada a secagem, após cerca de 4 horas a 20°C, aplicar uma demão de PRIMER 400 com água. Após 8 horas a 20°C, proceder à aplicação de ARTECO' 1 tal como referido no ponto 1.

8) **Protetor.** Para aumentar a resistência à lavagem, aos choques e às abrasões, ARTECO' 1 quando aplicado no interior, pode ser protegido, depois da secagem (após cerca de 4 horas a 20°C), com uma ou duas demãos com pincel do protetor FINISH V 16 transparente opaco. Caso ARTECO' 1 seja aplicado no exterior, após a secagem (após cerca de 4 horas a 20°C), deve ser obrigatoriamente protegido com duas demãos com pincel do protetor FINISH V 15 transparente opaco. FINISH V 16 deve ser diluído a 100% com água; FINISH V 15 está pronto para o uso. A técnica de aplicação sugerida para FINISH V 15 e V 16 consiste em usar o pincel com movimentos rotatórios, nunca lineares, e exercendo uma pressão muito ligeira.

**N.B. As cores marcadas com ASTERISCO ' \* , se aplicadas no exterior, têm resistência limitada aos raios UV.**

**DADOS TÉCNICOS: Peso específico:** ARTECO' 1: 1.230 ± 30 g/l a 20°C; PRIMART 500: 1.515 ± 30 g/l a 20°C; PRIMER 400: 1.420 ± 30 g/l a 20°C; FINISH V 15: 0.850 ± 30 g/l a 20°C; FINISH V 16: 1.000 ± 30 g/l a 20°C. **Diluição:** ARTECO' 1 está pronto para o uso, PRIMART 500 deve ser diluído a 15 - 20% com água, PRIMER 400 deve ser diluído a 20 - 30% com água, FINISH V 15 está pronto para o uso e FINISH V 16 deve ser diluído a 100% com água. **Rendimento:** ARTECO' 1, cerca de 1 l para 24 - 25 m<sup>2</sup>, PRIMART 500 cerca de 1 l para 10 - 12 m<sup>2</sup>, PRIMER 400 cerca de 1 l para 7 - 8 m<sup>2</sup>, FINISH V 15 cerca de 1 l para 12 - 15 m<sup>2</sup>, FINISH V 16 cerca de 1 l para 40 - 50 m<sup>2</sup>. **Embalagens:** ARTECO' 1 está disponível em embalagens de 1 l - 4 l; PRIMART 500 é fornecido em embalagens de 1 l - 5 l - 12 l; PRIMER 400 está disponível em embalagens de 0,750 l - 5 l; COLORI' está disponível em embalagens de 80 ml e de 480 ml para colorir ARTECO' 1 de 1 l e 4 l; FINISH V 15 é fornecido em embalagens de 1 l; FINISH V 16 é fornecido em embalagens de 0,250 l e 1 l. **Temperatura de aplicação:** superior a +5 °C e inferior a +30°C. Não aplicar sob a luz direta do sol. **Secagem:** sem pó após cerca de 1 hora a 20°C. Seco após cerca de 4 horas a 20°C. Endurece após 24 horas, com base na temperatura ambiente. Limpeza das ferramentas: com água e sabão. **Aspeto do produto:** opaco satinado. **Resistência:** após o endurecimento completo, obtém-se uma camada transpirável com boa resistência aos impactos e à abrasão normal. ARTECO' 1 é resistente no exterior apenas depois da aplicação de FINISH V 15 protetor opaco transpirante. Lavável: no interior mesmo sem o uso de FINISH V 16 e no exterior após a aplicação de FINISH V 15. **Conservação:** em lata bem fechada, mesmo após o uso, a uma temperatura superior a +5°C e inferior a +35°C. **Estabilidade:** cerca de 2 anos.

**NORMAS ESPECIAIS DE SEGURANÇA:** Evitar o contato direto com a pele, proteger olhos e rosto; em caso de contato, lavar imediatamente com água abundante e consultar o médico. As ferramentas não devem ser lavadas em cursos de água, esgotos, etc. **N.B.:** As informações fornecidas são exatas e precisas, de acordo com nossa experiência. No entanto, sendo que as condições de uso não estão sob o nosso controle, não assumimos qualquer responsabilidade pelos conselhos e sugestões fornecidos. É recomendável efetuar o ciclo de aplicação completo numa parede pequena para verificar se o resultado é perfeito, e depois terminar a decoração, controlando sempre os efeitos decorativos obtidos, uma vez que ARTECO' 1 é composto por produtos naturais e resinas especiais que reagem consoante a umidade, o calor, a ventilação e com base no modo de aplicação. Assim, todos os trabalhos são diferentes. As tintas podem variar 20 a 30% em relação ao catálogo e entre aplicações e, portanto, é aconselhável efetuar um teste em uma pequena superfície antes de efetuar o trabalho. O fabricante e o distribuidor não assumem qualquer responsabilidade por eventuais diversidades entre aplicações ou em caso de ilegitimidade da mesma. Caso existam diferenças, para evitar diferenças de cor na aplicação, é necessário misturar todo o material em um recipiente grande antes de iniciar a aplicação.

**ATENÇÃO: ARTECO' 1 É UM PRODUTO PARTICULARMENTE SENSÍVEL À MÃO DO APLICADOR. ASSIM, É ACONSELHÁVEL QUE O TRABALHO SEJA INICIADO E TERMINADO PELA MESMA PESSOA, PARA EVITAR DIFERENÇAS DE EFEITO E DE COR.**

**Para obter um melhor resultado com ARTECO' 1, trabalhando de forma rápida, é aconselhável utilizar o KIT 39 composto por 5 pincéis especiais de cerdas puras. IMPORTANTE: ARTECO' 1 não pode ser aplicado no exterior sobre reboques de cal; no interior, pode ser aplicado sobre reboques de cal desde que bem amadurecidos e secos.**







VALPAINT TUNISIE S.A.  
Zone Industrielle Zaghouan  
1100 ZAGHOUAN - TUNISIE  
Tel. +216 71 940 134 / +216 72 681 051  
Fax +216 71 940 138 / +216 72 681 071  
E-mail: info@valpaint.com.tn

VALPAINT ALGERIE S.A.R.L.  
Route de Setif, 9  
06000 BEJAIA - ALGERIE  
Tel./Fax:+213 34 22 52 91

2° Stabilimento  
Rue Des Entrepreneurs, 43  
2035 CHARGUIA 2 - TUNISIE  
Tel. +216 71 940134 / +216 71 940136  
Fax +216 71 940138  
E-mail: info@valpaint.com.tn

VALPAINT MAROC S.A.R.L  
Rue Kaied El Achtar, 7  
20100 MAARIF CASABLANCA - MAROC  
Tel. +212 5 22 25 10 24  
Fax +212 5 22 23 19 65  
E-mail: info@valpaint.ma

VALPAINT ME DECORATION MATERIALS &  
PARTITIONS TRADING L.L.C.  
Blue Bay Tower, Office 1314 - 1414  
Al Abraj Street - Business Bay  
P.O. Box 191940 DUBAI - UAE  
Tel. +971 4 366 1005  
Fax +971 4 558 4380  
E-mail: info@valpaintme.ae

VALPAINT ESPANA S.L.  
Calle Magdalenes, 25 3°  
08002 BARCELONA - ESPAÑA  
Tel. +34 93 6382645  
Fax +34 93 6382735  
E-mail: info@valpaint.es

VALPAINT DESIGN D.O.O.  
Dobrinjska do 27  
71000 SARAJEVO - BOSNIA E HERZEGOVINA  
Tel. +387 33 626134  
Fax +387 33 761115  
E-mail: valpaint@bih.net.ba

Altro Punto Vendita:  
V Proleterske Brigade, 255  
81000 PODGORICA - MONTENEGRO  
Tel./Fax +382 20 656938  
E-mail: info@valpaint-design.com

Altro Punto Vendita:  
TC Solidum-Škorpikova, 11  
10090 ZAGREB - CROATIA  
Tel./Fax. +385 1 3794918  
E-mail: info@valpaint-design.hr



VIDEO



MADE IN ITALY



VALPAINT S.p.A.

Via dell'Industria, 80 - 60020 POLVERIGI (AN) ITALY - Tel. +39 071 906383 (r.a.) - Fax +39 071 906384 www.valpaint.it - E-mail: info@valpaint.it

AZIENDA CERTIFICATA ISO 9001:2008 ED ISO 14001:2004